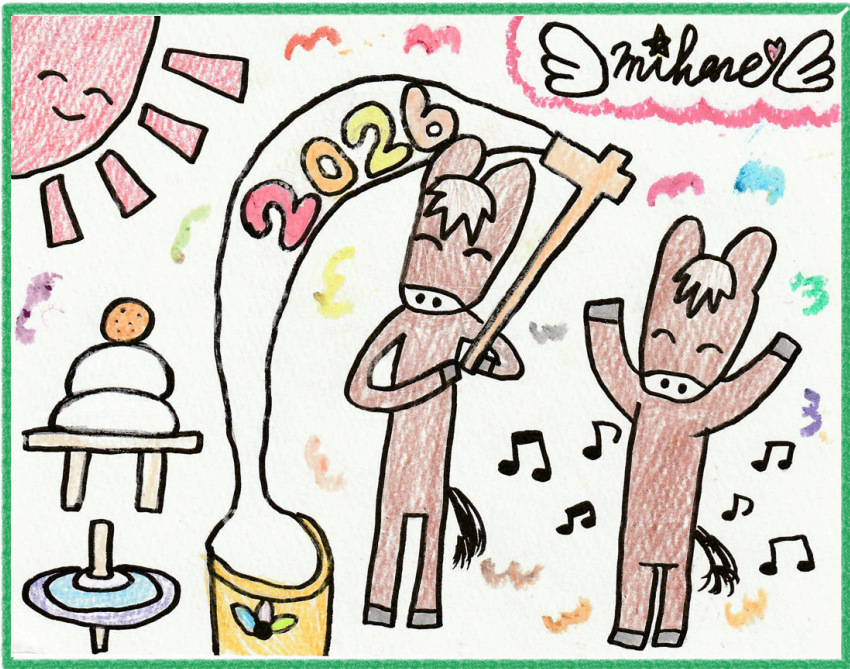


# なかよし つうしん



みはねさん ありがとう！

☆ <sup>ふゆ</sup>冬の<sup>みず</sup>水のふしぎ

☆ なかよし

☆ <sup>ほん</sup>あたら<sup>し</sup>しい本

☆ <sup>としょかん</sup>図書館<sup>し</sup>からのお知らせ

☆ <sup>かい</sup>おはなし会・あかちゃんタイムについて

2026<sup>ねん</sup>年

1<sup>がつ</sup>月<sup>ごう</sup>号

# 冬の水のふしぎ

さむいせつに水はひえてかたまります。  
どのようなしくみでへんかするのかわかってみよう。

つめたいこおりどんなかたち？ 〈かがくすっ〉



ほそじまきよ しゃしん  
細島 雅代／写真  
いじ ち えいしん こうせい ぶん  
伊地知 英信／構成・文

いわさきしよてん  
岩崎書店 2024.12  
せいきゅうきごう え ほん みどり  
請求記号：EG51 (絵本 緑)

れいとうしつの中だけでなく、いろいろな氷が自然の中  
でもたくさんできています。  
びっくりする写真が、いっぱいっています。

ゆき こおり だいけんきゅう  
雪と氷の大研究

しろ うつく せ かい  
白く美しいふしぎな世界

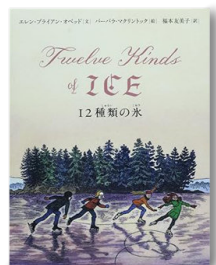


かたひらたかし ちょ  
片平 孝／著  
かん だ けんぞう かんしゅう  
神田 健三／監修

けんきゅうしよ  
PHP研究所 2011.12  
せいきゅうきごう え  
請求記号：451 カ

ゆき こおり  
雪と氷はともにていますが、それぞれにとくちょうが  
あります。雪と氷のふしぎな世界をじっくりかんさつし  
てみましょう。

しゅるい こおり  
12種類の氷



エレン・ブライアン・オベッド／文  
バーバラ・マクリントック／絵  
ふくもと ゆみ こ やく  
福本 友美子／訳

ほるぷ出版 2013.9  
せいきゅうきごう え  
請求記号：930 オ

ふゆ ちか こおり み  
冬が近づくとバケツに氷が見つかります。そして、世界  
が氷につつまれるころ、毎年楽しみにしているショーの  
じゅんぴが始まります。

かい ほん てん じ  
2階こどもの本コーナー展示

がつ いつか げつ がつ よっか すい  
1月5日(月)～2月4日(水)



1月は、お正月にみんなで集まって仲むつまじくすごすことから  
「睦月」と言われています。「なかよし」をテーマにした本を  
読みながら、家族や友達とすごしませんか。

あめ・のち・ともだち 〈ともだちって★いいな〉



きたはら み か こ さく  
北原 未夏子／作  
いち い え  
市居 みか／絵

こくどしゃ  
国土社 2015.6  
せいきゅうきごう え  
請求記号：913 キ

トモキは、ひっこしたなかよしの友だちと、たん生日に  
会えることに！ 妹とわくわくじゅんぴをしていると、  
思わぬ知らせが……。

おしえてなかよし 〈講談社の創作絵本〉



しもかわら ゆみ／作

こうだんしゃ  
講談社 2024.9  
せいきゅうきごう え ほん ちゃ  
請求記号：EC (絵本 茶)

ねずみくんととかげくんは、すきなもののやすきなことが  
同じでなかよしです。でも、ちがうところもあること  
を知ったら、もっとなかよしになれるよ。



# ほん あたらしい本

よるのまちはピカピカチカチカ 〈PHPにこにこえほん〉



かまた あゆみ さく え  
鎌田 歩／作・絵

PHP研究所 2025.11

せいきゅうき ごう えほん ちゃ  
請求記号：EC (絵本 茶)

よるのまちには、いろいろな色の光があふれてる。ピカピカチカチカと光る赤色、黄色、緑色、オレンジ……。いったいなんの光だろう？ 消防車・救急車・ブルドーザーなどがよるはどんなすがたで活やくしているのかをえがく絵本。

まてまて、ごめん。



わたなべとも さく  
渡辺 朋／作  
はやかわ よし お え  
早川 世詩男／絵

どうしんしゃ 2025.11  
童心社

せいきゅうき ごう えほん ちゃ  
請求記号：EC (絵本 茶)

ハルの絵をやぶってしまったそうた。すなおにあやまれなくて、「ごめん。」と手紙を書いたら、なんと「ごめん。」の文字がにげ出した！ そうたの「ごめん。」は、商店街へとにげていき……。！？

ゆきんこのレストラン



ながしま ひろみ／作

しょうがくかん 2025.12  
小学館

せいきゅうき ごう えほん ちゃ  
請求記号：EC (絵本 茶)

冬の日、なっちゃんは、雪が積もった森の奥で、氷でできたドアを見つけました。中から現れた女の子は、「ゆきんこのレストランへようこそ」と言います。なっちゃんは、そのレストランのはじめてのお客さんになって……。

としょかん し  
図書館からのお知らせ

## ふゆ やす どく しょ 冬休み読書チャレンジ

ねん  
2026年は、どんなことをしたいですか？

き え ま ほん ふくぶくろ か  
気になる絵馬がついた「本の福袋」を借りてみよう。

ねがいごとがかなうかも！？

「おすすめのほん」を書くと、シールを1枚プレゼント！



## ほん おび 第22回すぎなみ本の帯アイデア賞 にゅうしやう さく ひん 入賞作品を展示します！

「お気に入りの一冊に帯をかけて、家族や友達にすすめてみよう！」という図書館からの呼びかけで始まった「すぎなみ本の帯アイデア賞」は、今回もたくさんのご応募をいただきました。

しょうがくせい ちゅうがくせい こうこうせい りきさく てん なか ほん おび たいしやう  
小学生、中学生、高校生の力作549点の中から、「本の帯アイデア大賞」

ほん おびとくべつしやう ほん おび しやう ほん おび しやう  
「本の帯特別賞」「本の帯コピー賞」「本の帯ビジュアル賞」「アイデア賞」

てん おび さく ひん えら  
に20点のすばらしい帯作品が選ばれました。

にゅうしやう さく ひん い か てん し らん  
入賞作品を以下のとおり展示します。ぜひ、ご覧ください！

にちじ れいわ ねん がつ にち もく がつ にち きん ご ご じ  
日時：令和8年1月22日（木）～1月30日（金）午後5時まで  
ばしよ ちゅうおう としよかん かい てん し  
場所：中央図書館1階 展示コーナー

# えほんさっか 絵本作家 いしかわこうじ さん よみきかせ&ペーパーわんこワークショップ



『どうぶついろいろかくれんぼ』などでおなじみの  
絵本作家いしかわこうじさんとあそびましょう！  
ワークショップのあとにはサイン会もあります。  
(本の販売はありません。ご自分のいしかわさんの  
本をお持ちください。)



- 【日時】 2026年2月14日(土) 午後2時～4時
- 【場所】 中央図書館 地下ホール
- 【対象】 3歳～小学生(未就学児は保護者1名の付き添いが必要)
- 【定員】 20名(抽選・付き添いの保護者および見学者は含まず)
- 【持ち物】 クレヨン・色えんぴつ
- 【申込】 1月11日(日)～2月1日(日)

図書館ホームページ、  
またはこちらの二次元コードから  
お申し込みください。



## ☆おはなし会☆

まいしゅうすいようび 毎週水曜日  
ば 場 所 午後3時30分から午後4時(約30分)  
かい 2階こどもの本コーナー  
「おはなしのへや」  
もうしこみ 申込 とうじつちよくせつかいじょう 当日直接会場へお越しください。

きすうづき だい すいようび かい  
☆奇数月の第3水曜日はえいごおはなし会です。



\*よき たいしょうねんれい さい しょうがくせい  
読み聞かせ対象年齢 3才～小学生  
(どなたでもお入りいただけます。)



## ☆あかちゃんタイム☆

しゅっちょうこ がつ はつか か こ  
※出張子どもセンター：1月20日(火)のあかちゃんタイムでは、子どもセンター  
しよくいん ほいくし せつ こぞだ しえん りようそつだん う  
職員が保育施設や子育て支援サービスの利用相談をお受けします。

まいしゅうかようび 毎週火曜日  
ば 場 所 午前10時30分～正午  
かい 2階こどもの本コーナー  
「おはなしのへや」

ほごしゃ かた にゅうようじ いっしょ きが としょかん りよう  
保護者の方が乳幼児と一緒にゆったり気兼ねなく図書館を利用で  
きるよう、図書館スタッフとボランティアがサポートいたします。  
としょかん  
あかちゃんおはなし会も開催しています。お気軽にお出かけくだ  
さい。

かい  
(あかちゃんおはなし会①10:30～②11:00～③11:30～)

ぐうすうづき だい かようび えいご えほん て おこな  
☆偶数月の第4火曜日は英語の絵本や手あそびも行います。

がつ

# 1月のカレンダー

日	月	火	水	木	金	土
				1	2	3
4	5	6 🐻	7 📖	8	9	10
11	12	13 🐻	14 📖	15	16	17
18	19	20 🐻	21 ★📖	22	23	24
25	26	27 🐻	28 📖	29	30	31



… あかちゃんタイム かい  
あかちゃんおはなし会



… おはなし会 かい

★ 1/21 (水) はえいごおはなしかいです。

としょかん あ ひ  
図書館が開いている日

げつ ど ごぜん じ ごご じ  
月～土 午前9時～午後8時

にち しゅく ごぜん じ ごご じ  
日・祝 午前9時～午後5時

おやすみ だい だい もく  
第1・第3 木ようび



所在地

〒167-0051

杉並区荻窪3-40-23

☎ 03-3391-5754

公式HP



なかよしつうしん

2026年1月5日

杉並区立中央図書館 発行