



5月
2026年

たかいど ものがたり

今月の特集展示

手 仕 事



図書館をもっと楽しく、もっと便利にする図書館だより



手仕事

タイムパフォーマンス重視の昨今ですが、少しでも
手間や時間をかけて、季節の台所仕事や、工芸、手芸など
楽しんでみてはいかがでしょうか。

673

キ

『世界の手芸店』

キタコソル／著 筑摩書房

手芸好き5人による、ニューヨーク、パリ、ロンドン、ミラノ、ストックホルムの手芸店や蚤の市を、美しい写真とともに紹介。
手芸好きなら誰でも心躍る、海外ならではの発色や色合いが、わくわくする手芸品の数々。創作意欲を刺激してくれること間違いありません。

596

フ



726

6テ



『ターシャ・テューダーから季節の贈り物』

食野 雅子／著 主婦と生活社

743

ハ



『古都の撮り方、歩き方。』

原田 寛／著 日本写真企画

「古都グラファー」として活動する著者が、奈良・京都・鎌倉それぞれに漂う「らしさ」に目を向け、表現方法や具体的な撮影方法を指南。名所案内に従って、カメラ片手に古都めぐりがしなくなる一冊です。

376

イ



『子どもと作って遊ぶ 季節の製作アイデア』

—かわいい！かんたん！—

いしかわ まりこ／著 小学館

サ



彼女の思い出／逆さまの森

『彼女の思い出／逆さまの森』

サリンジャー／著
金原 瑞人／訳
新潮社



726

6コ



『五味太郎 絵本クロニクル』

—1973-2025完全版—

五味太郎 絵本クロニクル
制作チーム／編
KTC中央出版

498

5ニ



『ひとり暮らしの栄養手帖』

中井 エリカ／監修
日本文芸社

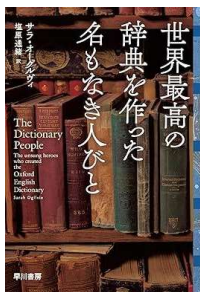


—別冊 天然生活—
『山田奈美さんの手仕事を楽しむ 古民家暮らし』

扶桑社

新聞書評に載った本

貸出中や高井戸図書館に所蔵していない本は予約することもできます。



833

1才

『世界最高の辞典を作った名もなき人びと』

サラ・オーグルヴィ／著 塩原 通緒／訳 早川書房

イギリスが威信をかけて編み上げた最大の英語辞典「オックスフォード英語大辞典」。実際に語彙を収集したのは、世界各地で暮らす約3000人の市井の人々でした。探検家、犯罪者、無名の女性たち…未公開の記録を掘り起こし、人々の貢献を描き出したノンフィクション。



階段下展示

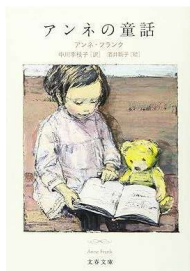
アンネ・フランク特集展示

毎年5月と10月に隣の高井戸中学校のアンネのバラが満開になります。

今年は50年目の節目の年になります。

一般公開に併せて、図書館で関連本の展示を行っています。

※アンネのバラの一般公開日 5月5日(火・祝)～8日(金)



フ

『アンネの童話』

アンネ・フランク／著
中川 李枝子／訳
酒井 駒子／絵 文藝春秋



S11

21夕

『人が花をつなぎ花が人をつなく』

一高井戸中学校アンネのバラ・サポーターズ
高井戸図書館地域史シリーズ4

鳥生 千恵／語り 高橋 晃／聞き書き
杉並区立高井戸図書館

※貸出中などで書架にない本は予約することもできます。

ミニギャラリー

ファイナル

社会科 調べ学習 作品展

『ナゾトキ』 ～授業で気になったこと、調べてみました～

内 容 高井戸中学校の生徒が調べ学習で作成した作品の展示

出 展 高井戸中学校

期 間 5月9日(土) から5月31日(日) まで

ミニギャラリーは地域の方の趣味や特技の表現の場で、人の輪を広げ、図書館が交流の場になることを目的としています。展示をしてみたい方はお気軽にスタッフまで。



大人も気になるYAコーナー

1階 YA展示

「YA」とはYoung Adultの略で、主に中高生を指す言葉です。



YA

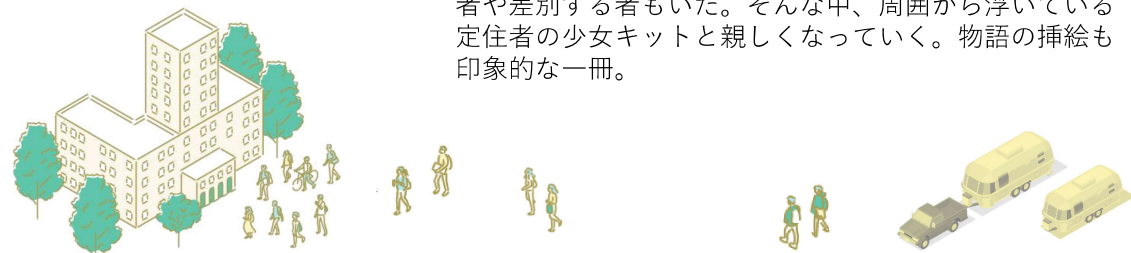
933

夕

『崖の上のヒバリたち』

シヴォーン・ダウド／著 宮坂 宏美／訳
エマ・ショード／絵 東京創元社

主人公ジムは両親や親族とトレーラーハウスで集団移動をしながら生活している。アイスランドの小さな集落で学校に通い始めたものの移動生活者に対して偏見を持つ者や差別する者もいた。そんな中、周囲から浮いている定住者の少女キットと親しくなっていく。物語の挿絵も印象的な一冊。



図書館からのお知らせ

高井戸中学校アンネのバラ 50周年記念映画上映会

『高井戸シアター』～DVD作品の上映です～

上映作品：アンネの追憶（上映時間99分）

日にち 5月9日（土）

時間 午後2時～4時

※15分前に開場します

対象 どなたでも

定員 25名（申込順）

申込 4月25日（土）から



『高井戸寄席』

日にち 5月17日（日）

時間 午後2時～3時

定員 35名（申込順）

出演 早稲田大学落語研究会

申込 5月3日（日・祝）から



● イベントの申込みは、お電話（03-3290-3456）かカウンターで受付けています。

● 場所の明記をしていない場合は、2階の多目的ホールです。

● 詳しくは館内ポスター、図書館ホームページで確認できます。

● お申し込みの際にお預かりする個人情報は、受付にのみに使用し目的以外には利用いたしません。



～物語を聴くひととき～

『大人のためのおはなし会』

日にち 5月18日（月）

時間 午前10時30分～11時30分

対象 中学生以上

定員 25名

語り手 おはなしとおの会・三つのりんご・マーノ&マーノ



※申し込みは不要です。当日、会場にお越しください。

子ども向け映画会

『ちびっこシアター』

～DVD作品の上映です～

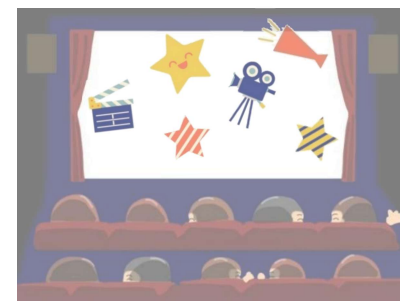
日にち 6月7日（日）

時間 午後2時～3時30分

対象 どなたでも

定員 40名（申込順）

申込 5月24日（日）から



楽器で地球とつながろう！

『世界の楽器 親子コンサート』

日にち 6月14日（日）

時間 ①午後1時～ ②午後3時～（各回45分）

対象 親子をはじめ、どなたでも

定員 ①②各回35名（申込順）

演奏者 民族楽器アーティスト 入江規夫氏

申込 5月31日（日）から



日	月	火	水	木	金	土
					1	2 おはなし会
3 憲法記念日	4 みどりの日	5 こどもの日	6 振替休日 あかちゃんおはなし会	7	8 休館日	9 高井戸シアター おはなし会
10	11	12	13 YA あかちゃんおはなし会 YA広場	14	15	16 おはなし会
17 高井戸寄席	18 大人のための おはなし会	19	20 YA あかちゃんおはなし会 YA広場	21 休館日	22	23 おはなし会
24	25	26	27 YA あかちゃんおはなし会 YA広場	28	29	30 おはなし会
31	<div data-bbox="284 1048 1444 1167" data-label="Text"> <p style="background-color: red; color: white; padding: 10px; border-radius: 10px;">今月の休館は5月8日（金）21日（木）です。</p> </div>					

YA

～YA広場とは～

中学生と高校生専用の広場です。
勉強・読書・ちょっとあいた時間の居場所など、
お気軽にご利用ください。



■開館時間

月曜～土曜 午前9時～午後8時
日曜・祝日 午前9時～午後5時

■休館日

第1月曜・第3木曜

※祝日と重なった時は、翌日が休館日

■催し物

あかちゃんおはなし会 午前11時～11時30分

おはなし会 午前11時～11時20分
午後3時～3時20分

YA広場 午後1時～7時

イベント 詳細は紙面をご覧ください。

■2階ホールの使用状況

閉室

【臨時閲覧・調べ学習席】

（どなたでもご利用できます）

午前9時～午後5時

午前9時～午後8時

午後1時～午後5時

※イベントなどが中止・延期になった場合は臨時閲覧席開放状況も変更になる場合がございます。

たかいものがたり 2026年5月 第334号

発行 杉並区立高井戸図書館
〒168-0072 杉並区高井戸東1-28-1
電話番号03-3290-3456



杉並区立図書館ホームページ

<https://www.library.city.suginami.tokyo.jp/>