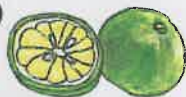


なりたとしょかん じどうだより



2023ねん 3がつころ



なりとのみ



ナツミ

—とくしゅう—

はるに

〒 166-0015 すぎなみくなりたひがし3-28-5

ひょうしイラスト：塚原なつみ

☎ 3317-0341

こんげつのおしらせ

第4水曜日

成長に合わせて
じっくり楽しむ
プログラム



012さいの
わらべうたとえほんの会

3月22日(水)

★10時30分から 1.2歳児
☆11時30分から 0歳児
20分程度 2階集会室にて

第4日曜日

ボランティアの
つーちゃんといっしょに
わらべうたとおはなしを
楽しもう♪



つーちゃんと
だっこでおはなし

3月26日(日)

★10時30分から 0.1.2歳児
20分程度 2階集会室にて

定員：7組(各回)

参加には申し込みが必要です。
受付は3月1日(水)から。

★とくしゅう★ はるに

まだつめたいけど、どこかやわらかい風がとおったことに気づいたら はるがきています。さくらやうさぎ、いろんないきものがひかりをあびにでできます。いろんなはるの本をあつめました。

EC

ちいさなはくさい



くどう なおこ/さく
ほてはま たかし/え

小峰書店

はたけからはみでた はくさいは、ちいさすぎて
やおやのトラックにのせてもらえませんでした。
かきのきに「はる」をおしえてもらったちいさな
はくさいは「はる」をまつことにします。
どんな「はる」をむかえるのかな？

911 ア

日本語を味わう名詩入門1
宮沢賢治



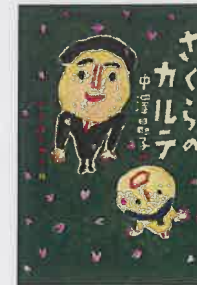
萩原 昌好/編
唐仁原 教久/画

あすなる書房

はるが来た『春と修羅』から
たくさんの詩が選ばれています。
賢治にとって春とは何だったのでしょうか。
リズムがあるので声にだしてよんでみてください。
なにかが見つかるかもしれません。

913 ナ

さくらのカルテ



中澤 晶子/作
ささめや ゆき/絵

汐文社

サクラハナ・ピラ先生は、さくらの“こころ”のお医者さん。
助芽のさくらふりかけさんといっしょにみているのは、
さくらの花びら形のカルテたち。
そこには、日本とドイツに咲く3本のさくらの木の
なやめるすがたがありました。

ER

ブルルルル はるはまだ？



イルソン・ナ/作
小島 希里/訳

光村教育図書

はるをたのしみにまっているどうぶつたち。
さむいふゆのあいだ、どんなふうにな
すごしているのかな？
ページをめくっていくと、だんだん、だんだん
あたたかくなってきて…



小学生のための 春のおはなし会

3月21日(火・祝)

午前11時00分～11時45分

(開場 午前10時45分)

2階 集会室にて



定員：20名(小学生のみ)

参加には申し込みが必要です。 受付は3月7日(火)から。

あたらしくはいったほん

770 サ



イチから知りたい
日本のすごい伝統文化
絵で見て楽しい！
はじめての落語

三遊亭 楽松/監修
櫻庭 由紀子/文

すばる舎

EB



しぜんにタッチ！
どうやってできるの？
チョコレート

ダンデライオン・チョコレート
ト・ジャパン株式会社/監修
田村 孝介
立脇 卓/写真撮影
ひさかたチャイルド

としよかんからのお知らせ

日	月	火	水	木	金	土
			1  <small>あかちゃん申込開始</small>	2 おやすみ	3	4 
5	6	7 春のおはなし会 申込開始	8 	9	10	11 
12	13	14	15 	16 おやすみ	17	18 
19	20	21  小学生のための 春のおはなし会	22  	23	24	25 
26 	27	28	29 	30	31	



朝9時～夜8時（日・祝は5時）まであいています。
12才以下の子どもの利用は、5時までです。



おはなしかい

まいしゅうどうようび11じ～
1かい おはなしのこべやにて



あかちゃんタイム

毎週 水曜日11:00～正午
あかちゃんと保護者で、
ゆっくりお過ごしいただけます。

新型コロナウイルス感染予防のためイベント開催時に検温、手洗いの呼びかけ、マスクの着用をお願い等の対策を行います。

*おはなし会やイベントの開催は状況を見て判断いたします。そのため、急きょ中止になる可能性もございます。あらかじめご了承ください。

あかちゃんおはなし会



012さいの
わらべうたとえほんの会
毎月第4水曜日
10時30分～
2階 集会室にて



つーちゃんと
だっこでおはなし
毎月第4日曜日
10時30分～10時50分

なりのみ 2023年3月号 No.24（通巻26号）

※書籍の表紙画像は、出版社の許諾を得て掲載しています。