

MINAMI OGIKUBO LIBRARY



本の森



南荻窪図書館だより

杉並区南荻窪 1-10-2

03-3335-7377

2019年2月号 No. 303

新着図書の本棚 : 2
環境・ミニ展示 : 6
南荻窪通信 : 7



今月の人気本ランキング第1位は、
図書委員が活躍する米澤穂信の最新作！

→P. 3へ

【特集】 贈りものの

→P. 4~5

新着図書の本棚



南荻窪図書館に新しく到着した図書をご紹介します新着図書は、毎週火曜日と金曜日の夕方に、新刊コーナーに並びます。

到着時に既に予約の入っている新刊は、コーナーに並びません。ご了承のうえ、ご利用ください。

東海道ふたり旅

【著】池内紀
【刊】春秋社
【ISBN】9784393444214

道案内の絵師・広重とともに往きつ戻りつ。「東海道五十三次」を、美術ではなく“社会”として眺めると、日本人が見えてくる。文化、経済、歴史、技術、風俗。道をひたすら歩き、今につながる糸をたぐる文化考。

219

イ

東海道

日本の美しい酒蔵

【著】木下光
【刊】エクスナレッジ
【ISBN】9784767825373

一大復活の伝説が生まれた酒蔵、霧ヶ峰の麓にたずむ7号酵母発祥の伝統の酒蔵、蔵の環境ごと残された未来を見据えた伝統の酒蔵……。全国35件の日本酒醸造蔵を、美しい写真とともに紹介する。

588

キ

清酒製造業

レシピで味わう世界の食文化

【著】石毛直道
【刊】岩波書店
【ISBN】9784000256711

食文化研究のために訪れた世界の国々の料理を国立民族学博物館（みんぱく）の研究室で再現した著者が、秘伝のレシピを紹介。各国の民族料理の背景にある食文化についても解説する。

383

8イ

食生活

AIが人類を支配する日

【著】前野隆司
【刊】マキノ出版
【ISBN】9784837672883

AIによる大変動の時代に、私たちはどうすれば幸せになれるのか。「単純労働がなくなる」「格差が拡大する」など予想される8つの未来について、ロボット工学者が独自の視点から大胆に切り込む。

007

1マ

人工知能

成功する収納デザイン

【刊】エクスナレッジ
【ISBN】9784767825779

“片づけなくても片づく家”をデザインするためのさまざまな秘訣を、「動線」「造作家具」など4つの切り口、19人の建築家が解説する。持ち物サイズ事典付き。『建築知識』2017年9月号を大幅加筆・増補し書籍化。

527

エ

収納

天皇と日本人

【著】ケネス・ルオフ
【刊】朝日新聞出版社
【ISBN】9784022950055

憲政史上初の生前退位を迎えた日本。平成以後、「国民の天皇」はどうなっていくのか。気鋭のアメリカ人歴史家がタブーを破って迫る。ハーバード大学の講義、講演、雑誌掲載論文を書籍化。

312

ル

天皇制

人気の予約本

ここ1ヶ月、杉並区内図書館であらたに予約が増えた本です。今どんな本が注目されているのでしょうか？



2018年12月16日～2019年1月15日

順位	書名	著者名	出版社	予約数	ジャンル
1	本と鍵の季節	米澤穂信	集英社	235	小説（日本）
2	昨日がなければ明日もない	宮部みゆき	文藝春秋	198	小説（日本）
3	平成くん、さようなら	古市憲寿	文藝春秋	159	小説（日本）
4	カササギ殺人事件 上	アソノ・和ガイツ	東京創元社	157	小説（海外）
5	一切なりゆき	樹木希林	文藝春秋	146	芸能
5	未だ行ならず 下	佐伯泰英	双葉社	146	小説（日本）
5	カササギ殺人事件 下	アソノ・和ガイツ	東京創元社	146	小説（海外）
8	未だ行ならず 上	佐伯泰英	双葉社	142	小説（日本）
9	安倍官邸vs.NHK	相澤冬樹	文藝春秋	125	政治
10	日本国紀	百田尚樹	幻冬舎	115	日本史
11	熱帯	森見登美彦	文藝春秋	112	小説（日本）
12	キンモクセイ	今野敏	朝日新聞出版	108	小説（日本）
13	ベルリンは晴れているか	深緑野分	筑摩書房	95	小説（日本）
14	宝島	真藤順丈	講談社	90	小説（日本）
15	そして、バトンは渡された	瀬尾まいこ	文藝春秋	88	小説（日本）

★ ★ ★ 人気の本からピックアップ ★ ★ ★

第1位 『本と鍵の季節』 著／米澤穂信

「図書委員会が好き放題したから誰も来なくなったのか、誰も来ないから図書委員会が好き放題したのか。どっちだと思う？」

誰も来ない図書室に、委員を引退したはずの先輩からある依頼が持ち込まれる。それは亡くなった祖父の部屋にある、開かずの金庫のダイヤルナンバーを推理して欲しいというもので――。図書委員の堀川と松倉を中心に展開する、請求記号やバーコード、本の所蔵印などが謎解きに絡む、図書館好きなら思わずにやりとしてしまうこと請け合いの連作短編ミステリー。

玄関展示

2/5 (火) ~ 3/3 (日)

南荻窪図書館玄関スペースのガラスケースでは毎月様々なジャンルに関する展示を行っています。展示本は借りることができますのでこの機会にぜひご覧ください。

誕生日や入学、結婚お祝い、おみやげと、贈りものをする機会は日常生活でよく出てきます。その時のマナーやラッピング、選ぶヒントになる本を紹介し、また、今月のイベントであるバレンタインの特集もします。



贈る心得。

【著】裏地桂子
【刊】講談社
【ISBN】9784062193191

ギフトコンシェルジュによる、好感度UPスイーツを場面や年代別により、紹介。手みやげの心得やお気に入りの品々も紹介されています。



588
ウ
菓子

「贈る」と「お返し」のマナー

【監修】松本繁美
【刊】主婦の友社
【ISBN】9784074126071

「何を」「いくら」「どうやって」贈る？返す？を写真やイラストを使って解説。12カ月の花と花言葉、プチギフトのアイデアも載っています。

385
シ
贈り物

短くても気持ちが伝わる手紙・はがき・一筆箋 きちんとマナーハンドブック

【著】杉本祐子
【刊】主婦の友社
【ISBN】9784074319701

贈る時に添える手紙のマナーや書き方について、時候や結びのあいさつ、様々なシチュエーションでの文例が詳しく書かれています。

816
ス
手紙・書簡文

箱詰めおやつのお菓子の贈りもの

【著】いづいさちこ
【刊】誠文堂新光社
【ISBN】9784416716465

季節の暦菓子、お祝いや感謝を伝えるお菓子。お菓子を作って箱に詰め、贈りものにしてみましょう。バレンタインに作りたいお菓子も載っています。

596
6イ
菓子

『贈り物』

ポップアップ・クラフトのおくりもの

【著】高橋洋一
【刊】誠文堂新光社
【ISBN】9784416811429

たたまれた紙を開くと、中から、仕かけられたものが飛び出すポップアップ・クラフト。贈りものと一緒に添えてみてはいかがでしょうか。

754
夕
紙工芸

実践フラワーアレンジメントラッピング

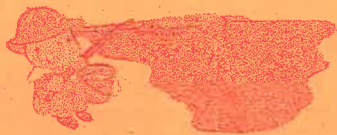
【著】林芳久
【刊】誠文堂新光社
【ISBN】9784416714171

お花のギフトに役立つラッピングの方法が紹介されています。紙以外にも不織布のシートやフィルム、手ぬぐいで包む方法、リボンの結び方まで載っています。

627
ハ
包装



環境展示



南荻窪図書館は環境に関する資料の重点収集館です。環境コーナーでは、毎月環境について考えるテーマで本を紹介します。

未来につながる自然再生

自然環境と向き合うことは、私たち人間社会、そして、未来を創造することに繋がります。今回は水辺、特に河川を中心に、水循環や自然再生に関連する資料を集めました。「自然をよみがえらせるとはなにか」一緒に考えてみませんか？

『川を歩いて、森へ』

【著】天野礼子【刊】中央公論新社【ISBN】9784120049422

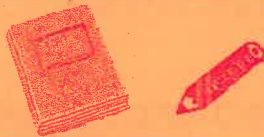
日本の川のかげがえなさに気づいた若き日々、開高健のもとでの修業時代、国を相手に体を張った反ダム運動、そして、養老孟司らの協力を得ながら進んでいる地域再生……。現代日本が抱える問題に水辺から光をあてる。

『森、里、川、海をつなぐ自然再生』

【編】自然再生を推進する市民団体連絡会【刊】中央法規出版【ISBN】4805846100

失われた、あるいは失われつつある自然環境を回復させるため、住民や、NPO、専門家、行政などが連携して取り組んでいる「自然再生」の先駆的事例を紹介。自然を守り再生するために何ができるか語り合う。

ミニ展示



南荻窪図書館の出入り口自動ドア横にミニ展示コーナーがあります。毎月、季節や身近な社会の問題などに関するテーマで本を紹介します。

日本語っておもしろい

私たちが毎日何気なく使っている日本語。知っていそうで、実は知らないことがたくさんあります。そんな日本語について、改めて考えてみませんか？魅力が詰まった本を紹介します。

『小説の言葉尻をとらえてみた』

【著】飯間浩明【刊】光文社【ISBN】9784334043162

小説の筋を追うだけでなく、その中の日本語に注目すると、ことばの思いがけない面白さに気づく。物語の中で語られることばの魅力に迫る、異色の小説探検。

『微妙におかしな日本語』

【著】神永暁【刊】草思社【ISBN】9784794223234

「暗雲」が垂れ込める？立ち込める？「暇」にあかす？まかす？「日本国語大辞典」の元編集長で辞書一筋37年のことばの達人が、ことばの結びつきの基本と意外な落とし穴を解説する。

南荻窪通信

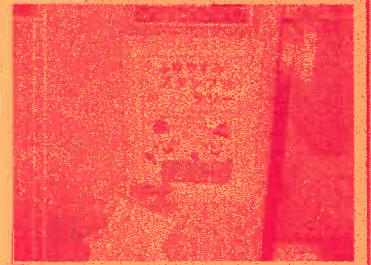


南荻窪図書館のスタッフが【イベント報告】【図書館のはなし】【司書のひとりごと】などのテーマでお届けするコーナーです。

【イベント報告】

ふゆやすみスタンプラリー

12月26日から1月6日にかけて、ふゆやすみスタンプラリーを開催しました。今回は普段と趣向を変えて、南荻窪図書館のマスコットキャラクター、シンくんたちのシールを集めてもらいました。景品のぬりえは楽しんでもらえたでしょうか？
次回の開催は、はるやすみを予定しています！



新春大人のための工作会

「豆本をつくろう！」

1月19日に大人向けの工作会「豆本をつくろう！」を開きました。本の仕組みなどにもみなさん興味津々で、楽しみながらすてきな豆本を作ってくれました。

次回の大人向け工作会もご期待ください！



【今月の請求記号】

今月の請求記号【933】は『英米文学（小説・物語）』を表す数字です。『文学』【900】の中の『英米文学』【930】に含まれるジャンルで、下二桁が「小説」や「エッセイ」「手記」などのジャンル、二桁目が主に作品の書かれた言語帯（日本語、英語、ドイツ語など）を表します。

今月のおすすめ本はこちら。

『日時計』（シャーリイ・ジャクスン）

黒い炎と赤い水のなかで、大地はねじれ曲がり、世界は悲鳴に満ちる——。ある朝、ファニーおばさまはハロラン家の先代の当主であった亡き父からのお告げを受ける。それは、この屋敷を残して外の世界は滅亡する、この屋敷から決して出て行ってはいけないというメッセージだった。

得体の知れないお告げに翻弄されるハロラン家の人々と、その人間心理を描いた群像劇。魔女と呼ばれた稀代のホラー作家シャーリイ・ジャクスンの代表作「丘の屋敷」「ずっとお城で暮らしてる」へと向かう中期の長編作品。

2019年2月

日 月 火 水 木 金 土

						1 琉球王国 独立記念の日	2 情報セキュリティ の日
★3 節分 絵手紙の日	4 立春 林館日	5	6 抹茶の日 おはせし会	7 北方領土の日	8 こと始め	9 治虫忌 (手塚治虫)	
★10	★11 建国記念の日	12 菜の花忌 (司馬遼太郎)	13 苗字制定記念日 おはせし会	14 バレンタインデー 周五郎忌 (山本周五郎)	15	16 寒天の日	
★17 安香忌 (張口安香)	18 かの子忌 (岡本かの子)	19 雨水 アンドロメダ忌 (穂谷雄高)	20 あかちゃんえほん のしかん おはせし会	21 林館日	22 業の日	23 ふるしぎの日	
★24 南園忌 (樋木三十五)	25 夕刊紙の日 茂吉忌 (斎藤茂吉)	26 周遊忌 (宮脇俊三)	27 新撰組の日 おはせし会	28 ビスケットの日 遊運忌 (岸内遊運)			

開館時間 月～土：午前9時～午後8時 ★印のついている日は午後5時閉館です。

日・祝：午前9時～午後5時

2月のお知らせ

★ 映画会「駅馬車」

日時 | 2月16日(土) 午後2時～4時

場所 | 南荻窪図書館2F多目的ホール

定員 | 25名(当日先着順) 対象 | どなたでも

★ オリジナルかるたを作って遊ぼう！

日時 | 2月23日(土) 午後2時～4時

場所 | 南荻窪図書館2F多目的ホール

定員 | 20名(2月15日よりカウンターまたはお電話で受け付けいたします)

対象 | どなたでも

※ イベントに先駆け2/6(水)～2/19(火)まで「すぎなみ karuta プロジェクト」特別展示を行います。2F多目的ホールへぜひお立ち寄りください。

※ 2月16日(土)は映画会のため、入場できません。

