

今月の図書館 2019. 10

宮前だより

癒しの空間だみゃ〜

今月の特集

一般

「古典芸能にデビュー！
〜外国編〜」

YA(ヤングアダルト)

「イベント☆バンザイ！」

宮前だより 2019年10月号

発行 杉並区立宮前図書館

〒168-0081 杉並区宮前5-5-27 03-3333-5166

ツイッターアカウント: @MiyamaeLibrary



10月のイベント

健康講座「ヨガでカラダとココロを整える ～自律神経の調整～」

10月15日(火) 午後2:30～4:00 3階講座室

対象: 高校生以上の方 定員:20名 (申込順)

椅子ヨガで心身ともにリラックスしましょう!

* 定員に達しましたので、締め切りました。



古典講座「やさしい仏像のみかた」

10月16日(水) 午後1:30～3:30 3階講座室

対象: 高校生以上の方 定員:40名 (申込順)

仏像を鑑賞する上で、知っておきたい知識やなりたちについてお話しします。

* 10月1日(火) 朝9時より、予約受付開始



日本人と仏像

飛鳥時代に伝来した仏教はどのように日本に浸透し、人々の心に寄り添ったのか——。歴史背景とともに仏像鑑賞について展示します。

宮前図書館分館収集

明治以前の
日本文学

『みるみるつながる仏像図鑑』

仏像の種類と役割、時代を生きた人々の

三宅久雄 / 編著 誠文堂新光社 718セ 思いや近隣諸国との関係を紹介。



* 各イベントの詳細は、杉並区立図書館ホームページ、館内配布中のチラシ、掲示ポスターをご覧ください。また、お気軽にカウンターでお尋ねください。

suginami☆members～杉並ゆかりの人々～

杉並区にゆかりのある方々にお話を聞くコラムです(時々、載ります)。

「杉並の好きなお店」「おすすめスポット」など「杉並LOVE♡」のポイントに加え、アイデアの源泉、今興味があることなど、表現者たちの秘密にも迫ります!

第12回②「ラオス山の子ども文庫基金」代表 安井清子さん

9月号でご紹介した、ラオスで図書館づくりやモン族の民話収集・記録の活動を続けている、安井清子さんのインタビュー第2回目です。

(写真右) 安井清子さんご家族

(写真左) 安井さん翻訳のモン族のお話絵本『ラシアのみずくみ』(こぐま社) / 『かたつむりとさる』(福音館書店)



Q. 難民キャンプには、どのくらい滞在したのですか。

A. 5年半ぐらいいました。日本に一度帰ったのですが、キャンプで会ったモンの人たちを忘れられず、モン族が住む山の村に行くことに。そのゲオバトゥ村で図書館をつくったのですが、2005年に滞在を始めたころは電気、ガス、水道もない村でした。

Q. その時のお話は安井さんの著作『ラオス山の村に図書館ができた』に詳しいですね。建物をつくるだけでなく、図書館に来る子供たちの悩みを聞いたり一人暮らしのお婆ちゃんを訪ねたり。スタッフとして関わったモン族の女性の生き方にも心が動かされます。

A. 山の村では子どもたちも労働力なので、図書館から親が連れて帰っちゃうこともあるんです。でも子どもたちには楽しい時間を過ごしてほしいし、自分の心の世界を広く持つためには本やお話に出会うことがすごく大事だと思って。私は小さいころ、リンドグレーンの本が好きだったんですが、山や村の暮らしに憧れているのも、その影響があるんでしょうね。

Q. 今はどのような活動をされているのですか?

A. ラオスの首都・ビエンチャンに住んでいるんですが、ビエンチャン、そこから車で3時間ぐらゐのシビライ村、ゲオバトゥ村と、3カ所の図書館活動に関わってます。本を貸すだけでなく、学校へ行く支援をしたり、普段遊びに行けない子供たちを遠足に連れて行ったりもします。

Q. その情熱や行動力はどこから来ているんでしょう。今の若い人たちにアドバイスがあれば…。

A. 難民キャンプで働いたときに、「自分で人生を決められない人がいる」とわかったんです。多情や環境によって…。自分がこうだと思っても進めない人がいる一方、今の日本では「やりたいたいと思ったら大抵のことはできる。世界の中では幸せな立場だ」と。だからこそ、自分のやりたいことを自分のためだけにやってはダメだと思って。自分を知るためにも、いろんな人と出会ったり、行ったことのないところに行ってみるのは大きいかもしれませんね。

☆ YAコーナー ☆

10月の特集

展示期間：10月4日(金)～11月6日(水)

イベント☆バンザイ!



今月のオススメ!!

『文化祭オクロック』

竹内真/著 東京創元社 ★タ286

東天高校の文化祭初日、軽快に始まった謎のDJによる校内放送。みんなうまく乗せられているけどどこか怪しい。華やかな文化祭の裏で静かに進行する陰謀とは？DJの正体捜しとスリリングな文化祭の1日を描く青春ミステリー。

10月の新着本

『カガク力を強くする!』

元村有希子/著 岩波書店 ★岩波ジュニア新書901

科学や、科学の知識を基に生まれた技術が、暮らしを大きく変えている。科学記者である著者が「カガク力=疑い、調べ、考え、判断する力」を身に付ける重要性を説き、よりよい今と未来を築くヒントを伝える。



「YA掲示板」にオススメの本を投稿してみませんか？

皆さんからの記事の投稿を待っています！

オススメの本以外にも自作イラスト、宮前周辺のオススメスポットや行事、読んでみたい本などを教えて下さい。

2階 YA コーナー、3階/サイクル本コーナーに投稿ポストがあります。



宮前みやたくんの YA 日記③

～ 4 Flame Comic of Miyata-kun ～

高校生の宮前みやたくんと仲間たちのゆる～い生活を4コマで！

今月は、同級生のみやこちゃんとうさみちゃんが登場するよ。

日本語と英語を読み比べれば、英語の勉強にもなっちゃうかも!?



みんなの広場



イギリスとキルギスで鳴く キリギリス
ぶどう棚 実っているのは ブドウだな

いつさつさ

もうすこし たんじょうびはね 9月だよ

ミッチー

コスモスの揺れてコスモス色の風
闇にさす白き指先風の盆

父と子のキャッチボールや鱈雲

千楓

もうすぐさ ふゆのじゅんびも しときましょ

平川あおい

遊び呆け宿題ノルマ決算期
種播けど一年二年尚一年

胸弾むフォークダンスの恋しかり

薄衣眩し熱き君の手

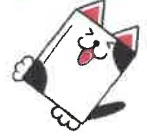
小辰心儿

みゃーまえくん 本をたくさん よんでるよ

きん8

ちきゅうは どうして まわるの

詠み人知らず



みなさまの投稿をおまちしております。
投稿ポストは、館内入って左手テーブルの上、2階カウンター上にございます。
投稿された原文のまま掲載させていただきます。

10月の特集コーナー

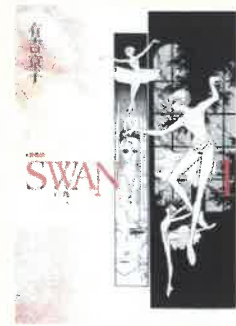
展示期間：10月4日(金)～11月6日(水)

「古典芸能にデビュー！～外国編～」

バレエ、オペラ、クラシック音楽、京劇……。
日本に続き、外国の古典芸能にもデビューしませんか？

『SWAN -白鳥- 第1巻』

有吉京子 / 著 平凡社 726 ア



バレエ漫画の王道といえば、この作品なの
ではないでしょうか。ストーリーも楽しめ
て、バレエ用語がわからなくても注がしっ
かり付いてます。40年以上前の作品です
が、今も変わらず、おもしろいですよ。

『オペラ・ギャラリー50

登場人物&物語図解』

イラスト/朝倉めぐみ 学研 766-イ
オペラって難しい？ 高尚？ いえい
え、とっても面白いんです！歌あり踊
りあり、笑いあり涙あり…。色恋沙汰
に復讐劇、歴史物語にファンタジー。
まさに庶民の娯楽の王様です！
イラストと図解で50のオペラを紹介
した本書は、ドラマの人物相関図を見
てるよう。さあ、あなたもオペラの沼
へようこそ！

『もっとステップアップ できる！魅せるフラのコツ50』

カ・ラアSACHIKO/監修
メイツ出版 799メ

ハワイの伝統的なダンス、フ
ラの基本動作から応用まで、
知っておきたい全動作を写真
でわかりやすく解説。フラを
通じてアロハ・スピリットを
学んでみませんか？

宮前図書館 カレンダー

10月 October

日	月	火	水	木	金	土
		1	2	3	4	5
			☺	休		あかちゃんタイム わらべうた
6	7	8	9	10	11	12
☆			☺			
13	14	15	16	17	18	19
☆	☆	椅子ヨガ	古典講座 ☺	休		あかちゃんタイム あかちゃん おはなし会
20	21	22	23	24	25	26
☆		☆	☺			
27	28	29	30	31		
英語講座 映画会 ☆			☺			

「☆」の日は、5時に閉館いたします。「☺」の日は、おはなしかいの日です。
おはなしかいは毎週水曜日、3時から1Fおはなしのへやで行います。

第八回 防災ふれあいフェスタ

毎年大人気のイベントを10月27日(日)
11~14時に開催。宮前図書館横に焼きそば
屋台、野菜販売、消防ミニカーなどが登場！
宮前図書館3階講座室では、16ミリフィル
ム子どもアニメ映画の「クマのプーさん」、
「わらぐつの中の神様」などを上映します。
映画上映●10月27日(日)、午後1時30分～
定員40名(当日先着順)

