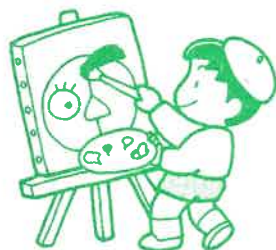


2019

にしおぎ

10 かつ



すぎなみくりつ にしおぎとしょかん
すぎなみく にしおぎきた 2-33-9
〒167-0042 でんわ 03(3301)1670

10月のおたのしみ ~2かいホールで おこないます~



しょうえい
頌栄保育園出張おはなし会

「こどもの広場」

10月15日(火)

午前10時30分~

手あそび、パネルシアター、エフロン

シアター、絵本のおみせかせなど

対象：未就学児と保護者の方

もうしこみはいりません

えいごえほん

おはなしかい

10月18日(金)

午前10時30分~11時

英語絵本おみせかせ・

手遊び歌など

もうしこみはいりません



赤ちゃんの時間

10月23日(水)

午前10時30分~11時

わらべうたや、えほんおみせかせ

など... あかちゃんと いっしょに

たのしみましよう

もうしこみはいりません

ゴー ゴー
GO GO! ハロウィン

パネルシアター🎃

10月26日(土)

午後3時~3時30分

「おぼけにへんしんだ」

「今夜はハロウィンナイト」他

もうしこみはいりません。

ハンドベル

オータムコンサート

10月28日(月)

午後1時30分~2時

秋の一日、さわやかなハンドベルの音
色を楽しみませんか?

えんそう クララベル

定員 40名(要もうしこみ10/15~)

こんげつのほん

おばけ の ほん



なきむしおばけ

なかのひろたか さく・え 福音館書店
(えほん ちゃいろのラベル)
さっきから くんちゃんが なきそうになると
「ないちゃえ。」というこえが きこえるんだ。
なけば おにいちゃんが いうことを
きいてくれるからって。いぬのさんぽで
おにいちゃんと はぐれてしまった くんちゃん
のはなみずが じめんに おちると それが
ぷくぷく ぷくれだして…。

おばけのラーバン

インゲル・サンドベルイ 文 ポプラ社
(えほん あかのラベル)
おばけの ラーバンは おしろの ちかしつに
おとうさん、おかあさんと くらしていました。
ある日、ラーバンが りっぱな おばけに
なれるよう、おとうさんに ついて、
おしろの ひとを おどかしに でかけたのです
が、うっかり すがたを おうじさまの
おつきに みられてしまいました。

おばけにようぼう

うちだりんたろう さく イーストプレス
(えほん ちゃいろのラベル)
おばけの なこうどの とりもつ えんで
おばけの むすめは 「まがったところのない」
おばけの おとこの もとへ およめに
いきました。おとこの のぞみの すがたに
ばけるのは おばけだから とくいなもの。
なかむつまじい わかふうふの あいだには
かわいい ひとつめが うまれました。

バーバパパのはこぶね

アネット・チゾン/タラス・テイラー さく
(えほん あかのラベル) 講談社
バーバパパたちは うちじゅうで えんそくに
でかけました。であったのは にんげんの だした
ごみや よごれで くるしむ どうぶつたち。
また、けがわを とるために どうぶつを
おいまわすものも いました。
バーバパパたちは ノミばくだんで にんげんを
こらしめると どうぶつたちをつれて ロケットで
ちいさな きれいな ほしに いきました。どうぶつの
いなくなった ちきゅうでは にんげんが どうぶつや
はなを なつかしんで…。

あたらしくはいったほん

じょうききかんしゃビーコロ

ミノオカリョウスケ/作・絵 童心社
えほんちゃいろのラベル
じょうききかんしゃのビーコロは
きかんしゃの しゅうりこうじょうで
しゅうりや ちょうせいに きた きかんしゃ
を おしたりひいたりして うごかすのが
しごとです。
いつも こうじょうの なかで はたらいて
いるので ビーコロは いつか そとを
はしてみたいと おもっていました。

おはよう おやすみ ほくのせかい

マーガレット・ワイズ・ブラウン 文
ローレン・ロング 絵 評論社
えほんあかのラベル
おひさまが のぼりはじめる。さいしょに
あさひを あびるのは だれ?
「ぼくだよ。」とうさぎくん。
しんぶんや ぎゅうにゅうの はいたつ、パンや
など あさはやくから はたらく うさぎたち。
あさと よるの ふうけいを うつくしい
さしえで えがいた えほんです。

10がつのクイズ

かちかちやまの おはなしで たぬきが のったのは?
① こおりのふね ② てつのふね ③ どろのふね

(9がつのクイズのこたえは②ふたりでした。)



<10か月のとしょかんカレンダー>

10か月のおやすみ3日・8日・9日・10日・11日・17日

日	月	火	水	木	金	土
		1	2	3	4	5
			おはなしかい 3じ	おやすみ		おはなしかい 2じ
6	7	8	9	10	11	12
★		おやすみ	おやすみ	おやすみ	おやすみ	おはなしかい 2じ
13	14	15	16	17	18	19
★	★	こどもの広場 10じ30ぶん (ホール)	おはなしかい 3じ	おやすみ	えいごえほん おはなしかい 10じ30ぶん (ホール)	おはなしかい 2じ
20	21	22	23	24	25	26
★		★	赤ちゃんの じかん 10じ30ぶん (ホール) おはなしかい 3じ			おはなしかい 2じ パネルシアター 3じ
27	28	29	30	31		
★	ハンドベル 1じ30ぶん (ホール)		おはなしかい 3じ			

かいじょうあんない

おはなしかいは 2かい
おはなしのこべや
そのほかの きょうじは 2かいホール

あいているじかん

月～土ようびは、ごぜん9じ～ごご8じ
★マークは日ようび・しゅくじつ：ごぜん9じ～ごご5じ

