

すぎなみくりつ しもいぐさ としよかんのおしらせ



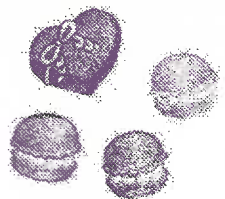
Vol.130

# しもいちくん

ハッピー バレンタイン！！



れいわ ねん がつごう  
令和2年 2月号



2月 展示

# 「あま〜い おかしの本」

あま〜い おかしがでてくる本を あつめたよ!

展示期間 2月7日(金)~3月4日(水)



## きょうの おやつは なんだろな?

ふじもと のりこ/作・絵  
鈴木出版 EC

さつまいもだって、とうもろこしだって、  
ママの手に かかれば、あつというまに  
おいしいおやつに だいへんしん!  
みんなは、どのおやつが すきかな?



## ウルフィーは、 おかしな オオカミ?

ニコラ・シニア/さく おびか ゆうこ/やく  
ほるぷ出版 ER

おおかみのウルフィーは、おかし作りが  
大好き。でも、みんなに わらわれると思い、  
ひみつに していました。ところが ある日、  
コブタの3兄弟に それを バレてしまいます。

# あたらしい ほん



## さいた さいた ゆきのはな

鈴木 真実/作  
講談社 EC

「ゆきってなあに?」ゆきを みたことがない  
いもうとりすは、ねる前に おにいちゃんに  
ききます。「あしたの おたのしみ たくさん  
あそぼうね」2ひきが 目をさますと  
そこには まっしろな ゆきがありました。



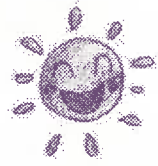
## いっぴきぐらしの ジュリアン

ジョー・トッド・スタントン/作  
いわじょう よしひと/訳  
岩崎書店 ER

ジュリアンは、いっぴきで くらしている  
のねずみ。ちじょうのどうぶつは かれを  
たべようとするし、ちかのどうぶつは  
じゃまに おもえてしまう。そんな  
ジュリアンを 1びきの きつねが  
ねらっています。



## おひさま



私たちを あたたかく てらしてくれる たいようの本をえらんだよ！



### たいよう

ステイシー・マカナルティー/原作

スティービー・ルイス/絵

千葉 茂樹/訳

小学館 EG

地球にとって いちばん大切なほし、太陽。

みんなは どんなほしか しているかな？  
太陽本人が やさしく おしえてくれるよ。



### のげしとおひさま

甲斐 信枝/さく

福音館書店 EC

のげしは どこにでもいける かえるや  
ちょうちよを うらやましく おもっていました。  
そして、だいすきな おひさまに  
どこかにいきたいと そうだんします。

## しもいちくんのへや

しょうがくせい  
小学生のみんなに しもいちくんが おすすめの  
ほん  
本をしょうかいするよ！



### カッパの ぬげがら

ながわ ちひろ/作

理論社 913・ナ

ゲンタが つりをしていると つり糸に強く  
引っぱられ、川に引き込まれて しまいました。  
川の中で 引っ張っていたのは  
なんと カッパ！ゲンタの前で 1人しばいを  
はじめます。



### ひらけ！なんきんまめ

竹下 文子/作 田中 六大/絵

小峰書店 913・タ

友だちとケンカした日に 犬のさんぽと  
おつかいを たのまれた たつくん。  
さんぽも 楽しい気分になれませんか。  
かえり道、おばあさんから 買った  
「なんきんまめ」を 食べて、じゅもんを  
となえてみたら ふしぎなことがおこります。

がつ えほん  
2月の絵本



せつぶんだ まめまきだ

さくらい のぶ おさく あかさか みよし え  
桜井 信夫/作 赤坂 三好/絵  
きょういく がげき  
教育画劇 EY



むかし、ふゆから はるへと きせつがかわるころ、  
まめ 豆をまいて ひと 人びとは わるいおにを  
お 追いはらうことを はじめました。せつぶんの  
れきしや やり方を かた えほん 絵本を よんで 考えよう。



はじめてのチョコレート

てらにし えりこ ちよ  
寺西 恵里子/著  
にっとうしょいんほんしゃ  
日東書院本社 590・テ



はじめてでも だいじょうぶ 大丈夫。あまくて おいしい  
チョコレートのおかしを じぶん つく 自分で作ってみよう！  
おかしを つく 作るときは おとな ひと 大人の人と いっしょに  
つくってね！

がつ にち  
2月14日のバレンタインデーは、あいのひと  
よばれているんだよ。日本では チョコレートを  
あげると くに はな 外国では 花たばや  
おかしのパズルや メッセージカードを  
こうかんする国もあるんだよ！くわしくりたい人は、  
380のたなにある ぎょうじ 行事の本をみてね！



おしらせ

2/22

こうさくかい  
工作会

カラフル ボックスをつくろう

がつ にち ど  
2月22日 土ようび ごご2じ～ 2かい たもくてき  
多目的ホール  
せんちやく 20名

(1じ40ぶんから さんかけんを くばります)

たいしょう しょうがくせい じどう  
小学生までの児童

ちぎった おり紙を 箱にはって きれいな箱を つくります。

\*\*\*\*\*

しら がくしゅうしつ かいほう  
調べ学習室 開放

まいしゅうにちようび  
毎週日曜日



2かい たもくてき  
多目的ホールを がくしゅうしつ かいほう  
学習室として 開放します。

たいしょう しょう ちゅうがくせい こうこうせい  
対象 小・中学生・高校生

\*\*\*\*\*



しもいぐさ としょかん

おはなしかい



まいしゅうすい  
水ようび  
だいいちさん だいいちさん  
1・3 土ようびに おはなしかいを ひらいています。

まいしゅう すい  
水ようび  
ごぜん11時10分～ あかちゃんむけ(0さい～2さい)

ごご 3時30分～ おおきこむけ(3さい～しょうがくせい  
小学生)

だいいちさん  
土ようび  
ごご 2時30分～  
ボランティアグループピナス絵本の会による  
おはなしかいです。

# しもいぐさとしょかん がつ 2月のカレンダー

日 月 火 水 木 金 土

<small>がつ しゅくじつ</small> 2月の祝日 <small>がつ にち けんこくきねん ひ</small> 2月11日 建国記念の日 <small>がつ にち てんのうたんじょう ひ</small> 2月23日 天皇誕生日						1 
2 	3	4	5 	6 <b>おやすみ</b>	7	8
9 	10	11 <small>けんこくきねん ひ</small> 建国記念の日	12 	13	14	15 
16 	17	18	19 	20 <b>おやすみ</b>	21	22 
23 <small>てんのうたんじょう ひ</small> 天皇誕生日	24 <small>ふりかえりひ</small> 振替休日	25	26 	27	28	29
 <small>ごご5じまで</small>	 <small>あかちゃん タイム</small>	 <small>おはなし会</small>	 <small>がくしゅじつ 学習室 かいほう 開放</small>	 <small>こうさくかい 工作会</small>	 <small>あかちゃん おはなし会</small>	 <small>ルピナス おはなし会</small>

かいかん 開館 げつよう 月曜～どうよう 土曜 ごぜん9時～ごご8時 ぜん9時～ご8時 にちよう 日曜・しゅくじつ 祝日 ごぜん9時～ごご5時 ぜん9時～ご5時  
じどう 児童カウンター げつよう 月曜～きんよう 金曜 ごご1じ～ごご5じ ご1じ～ご5じ にちよう 日曜・しゅくじつ 祝日 ごぜん9じ～ごご5じ ぜん9じ～ご5じ  
 こどもだけで きたときは、5時で きたときは、5時で おうちに おうちに かえりましょう かえりましょう

しもいぐさ としょかん 下井草3-26-5 でんわ 03-3396-7999