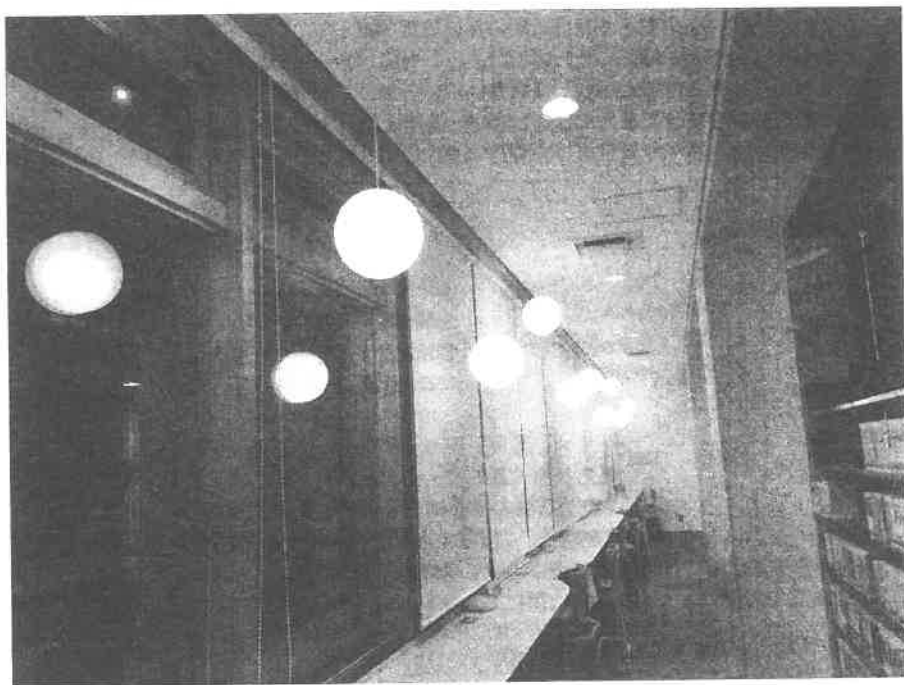


# 永福の本棚

2021年6月号



特集

図書館とは何か

## <特集> 図書館とは何か

図書館のは人々の生活や地域の発展にどう役立ってきたのか、この3冊であなたの見かたがわかります。

### 『図書館と江戸時代の人びと』

新藤 透／著  
柏書房  
請求記号:010/シ  
ISBN:978-4-7601-4877-6



実は、  
聖徳太子の頃から  
日本には図書館があった！

暴れん坊将軍・徳川吉宗は返却遅延の常習犯だった！？  
紙や和本はとても高価だったため、読みたい書籍があっても借りるか写すのが一般的だった江戸時代。  
日本に読書が広まってきたのはいつ頃か。日本と海外の印刷技術進歩の違いとは。独自の進化を遂げてきた日本の図書館の歴史を語り尽くす一冊です。



### 『日本の図書館建築』

五十嵐 太郎／編  
勉誠出版  
請求記号:012/イ  
ISBN:978-4-585-20074-1

グルメ、温泉、ショッピング、山登り・・・  
数ある旅の目的に、図書館の見学を入れてみませんか。  
名だたる建築家の設計したものが日本各地にあります。

近年は複合施設として改築され、街づくりにも大きな役割を担うことが増えてきた公共図書館。各館のコンセプトや特徴に加え、その現在と未来についても言及します。

### 『わたしは10歳、本を知らずに育ったの』

公益社団法人シャンティ国際ボランティア／編  
合同出版  
請求記号:010/シ  
ISBN:978-4-7726-1338-5



紛争によって住む場所を奪われた子供たちは、まともに読み書きもできません  
そんな地域にやってきた移動図書館で体験した読み聞かせは、彼らの心を大きく揺さぶったことでしょう。アジア諸国で図書館・教育活動をおこなうNGOの「本を身近にする」さまざまな取り組みを紹介します。

## <今月の特集展示より> ~おうち時間を楽しもう

『うちカフェ コーヒーをもっとおいしく飲む本』

うちカフェ推進委員会／編  
二見書房  
請求記号:596.7/ウ  
ISBN:978-4-576-10110-1



「コーヒーをおいしく飲みたい」  
せっかくできたおうち時間にとことん追求してみましょ。どこの豆を、どう焙煎し、どう挽いて、どう淹れるのか、どんな道具をそろえるのか。  
普段インスタントで済ませている人にすすめる、プロの技と味の違いに驚くこと必至の一冊。

## <新刊案内>

『語り芸パースペクティブ かたる、うなる、よむ、はなす』



玉川 奈々福／編著  
晶文社  
請求記号:770/タ  
ISBN:978-4-7949-7257-6

講談、落語、義太夫、能、浪曲・・・  
伝統芸能、なかでも語り芸が他国に例がないほど多い日本。視覚文化中心の世の中で、聴く力と想像力を客に要求する芸がなぜこんなにも受け継がれ、毎日どこかで上演されているのか。浪曲界を牽引する奈々福が、各芸の第一人者との対談でその謎を解き明かします。

他にもたくさんの新着図書をお届けします。

※書籍の表紙画像は、出版社の許諾を得て掲載しています。



杉並区立永福図書館

〒168-0064 永福3-51-17  
電話 03-3322-7141

●6月の休館日：6月3日(木)、17日(木)



# 永福図書館カレンダー



日	月	火	水	木	金	土
5/30	5/31	1	2 おはなしかい	3 休館日	4	5
6	7	8	9 おはなしかい	10	11	12
13	14 あつまれ♪ 0. 1. 2	15	16 おはなしかい	17 休館日	18	19
20	21	22	23 おはなしかい	24	25	26
27	28 わらべうたと えほんの会	29	30 おはなしかい	7/1	7/2	5/3

## ♪ナクソス・ミュージック・ライブラリ サービス開始♪

クラシックを中心に 10 万枚以上の CD を無料で聴くことができる

インターネット音楽配信サービスです。ご自宅のパソコンから視聴できます。

利用対象：杉並区立図書館の利用カードをお持ちで自宅にインターネット接続できるパソコンがあるかた。

利用方法：図書館利用カードを持参のうえ、2階カウンターに申請してください。

ユーザーIDとパスワードを発行します。

有効期間は、最初にアクセスした日の翌日から数えて**14日間**です。



緊急事態宣言が延長された場合、利用制限を継続します。

6月20日(日)まで：午前9時～午後8時

<休止するサービス>

- おはなしかいなどの行事・イベントを中止します。
- 閲覧席の座席数を減らします。譲り合ってご利用ください。

ご来館の際には、次のことにご協力ください。

- 短時間のご利用をお願いします。
- 館内が混雑した場合には、入館者数の制限をする場合もあります。
- 発熱や風邪の症状があるなど体調のすぐれないかたは、来館をお控えください。
- 館内ではマスクを着用してください。
- 入館時や図書館資料・資料検索機の利用前後には、手洗いや手指の消毒をお願いします。