

2021年 8月号

下井草図書館だより

# BOOK CAFE

ブック カフェ



～下井草図書館の花～  
ムクゲ(西側花壇)



★展示特集…様々なテーマの展示を1階展示コーナーにて展開中

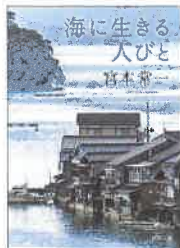
## 一般展示 海



### コン・ティキ号探検記

T.ハイエルダール 著 / 水口志計夫 訳 / 河出書房新社

古代ペルーの人々は太平洋を筏で渡り、ポリネシア人の祖先となったのではないかとその仮説を自ら実証すべく、古代の筏を複製したコン・ティキ号に乗り、仲間たちと太平洋横断の航海に挑む。2013年6月公開映画の原作。



### 海に生きる人びと

宮本常一 著 / 河出書房新社

民俗学の巨人・宮本常一の代表傑作「山に生きる人びと」と対をなす一冊。日本人の祖先・海の民の移動と定着の歴史、海の民の漁撈、航海、村作り、信仰を記す。

## くらしの本棚 展示 もの作り



### はじめて編む帽子と小物 Knitting Book かんたん可愛い手編みのおしゃれ小物30点

村山美沙子 著 / 主婦と生活社

帽子とお揃いのマフラー、モチーフバッグ、ポンチョのほか、おしゃれが際立つヘアバンド&手袋やネックレス、ブレスレットなど、簡単で可愛い小物30点の作り方を紹介。

☆新着図書… 毎週火曜日と金曜日の夕方に新着コーナーに並びます



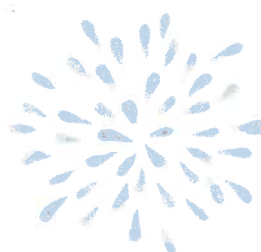
### ショートカットキー超(スーパー)事典 最強パソコン時短術

リンクアップ・技術評論社編集部 著 / 技術評論社 / 2021年6月

パソコン作業をスムーズに進めることができるショートカットキー。使用頻度の高い基本的なものをはじめ、仕事に直結する即効テクニック365技を画像付きで解説する。切り取って使う一覧表付き。

### ホットサンドメーカーで作るこれって絶対ウマイやつ!

キャンプめし愛好会・主婦の友社 編 / 主婦の友社 / 2021年7月



ホットサンドメーカーで身近な材料をはさんで焼くだけ! グリルポテサラ、トマトステーキ、お手軽フライドチキン、焼きナポリタン、あさりの酒蒸しなど、激ウマな料理90レシピを紹介する。



### 方向音痴って、なおるんですか?

吉玉サキ 著 / 交通新聞社 / 2021年5月



迷わないためのコツを伝授してもらったり、地図の読み方を学んでみたり、地形に注目する楽しさを教わったり…。方向音痴の克服を目指して悪戦苦闘した軌跡を綴る。Web『さんたつby散歩の達人』連載を改題し加筆修正。

# 2021年8月

| 日  | 月  | 火  | 水  | 木   | 金  | 土  |
|----|----|----|----|-----|----|----|
| 1  | 2  | 3  | 4  | 5★  | 6  | 7  |
| 8  | 9  | 10 | 11 | 12  | 13 | 14 |
| 15 | 16 | 17 | 18 | 19★ | 20 | 21 |
| 22 | 23 | 24 | 25 | 26  | 27 | 28 |
| 29 | 30 | 31 |    |     |    |    |

## 開館時間

◇月～土  
午前9時～午後8時

◇日・祝日  
午前9時～午後5時

## 休館日(★印)

第1・3木曜日

※特別整理期間

※年末年始

## ～ご来館時のお願い～

- ・館内での滞在時間はできるだけ短くお願いします。
- ・マスクの着用、手指消毒剤の感染予防にご協力ください。
- ・体調が優れない場合、来館をお控えください。

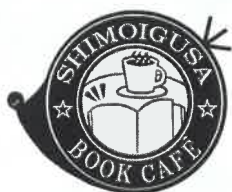
密閉・密集・密接を避けて、

帰宅したら手洗い・うがい



下井草図書館だより BOOK CAFE (ブックカフェ)

2021年8月号 (通巻148号)



■発行 杉並区立下井草図書館

所在地 杉並区下井草3-26-5

電話 03-3396-7999

※掲載している本の内容は「TRC MARC」より