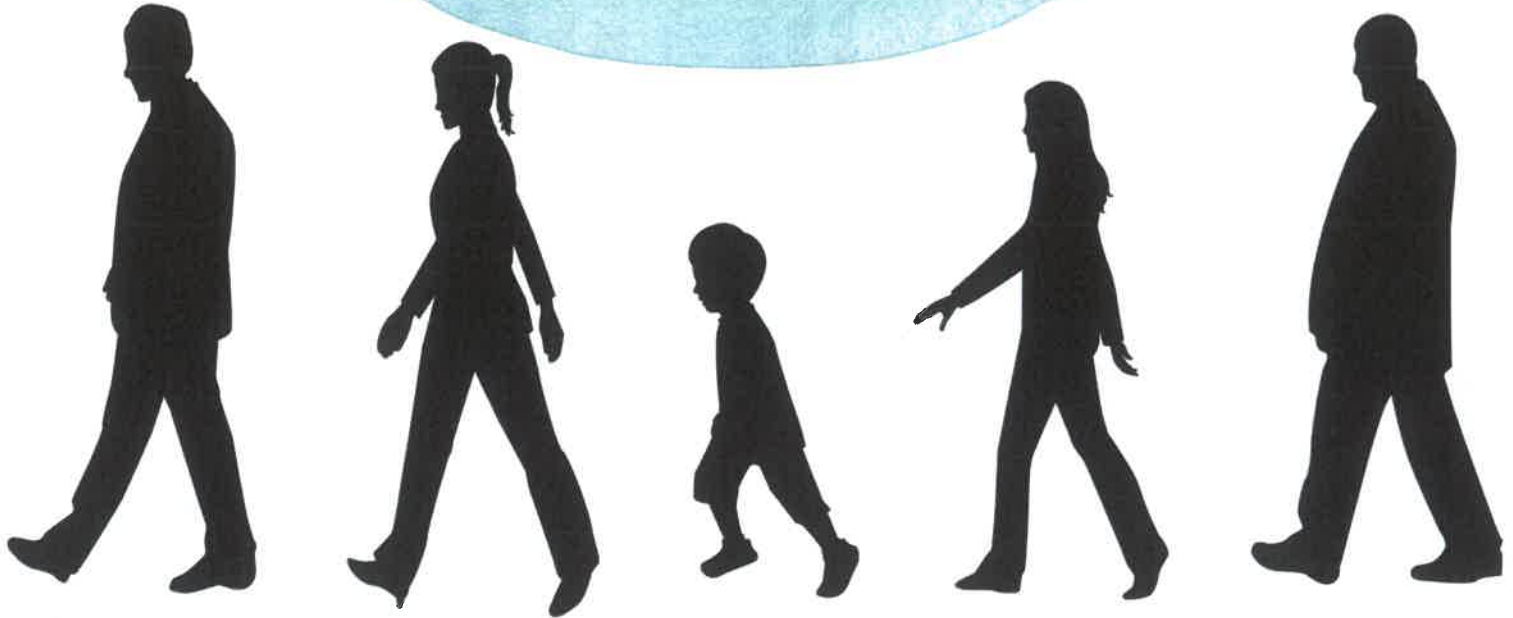


あさがや通信

2024年8月号

特集

人間を見つめる



今月の特集

人間を見つめる

同じ人間はひとりとしてこの世に存在しません。異なる体、心、バックグラウンド…実に千差万別です。今月は、先人が残した功績や歴史に関する本、底知れぬ人体の可能性についてなど「人間」をさまざまな側面から見つめ考える本を集めました。

記憶する体

伊藤 亜紗【著】 春秋社 請求記号：369.21

私たちの体には、経験の中で獲得する「癖」のようなものが存在します。著者はこれを「体のローカル・ルール」と呼び、12名の体について「記憶」をもとに、それらが形作られるまでを紐解いていきます。高校生の時に全盲となった女性がメモを取り続ける理由は？生まれつきの障がいでも感覚がないはずの足が痛いような気がするのはなぜなのか。人の数だけある「その体らしさ」。あなたの体らしさは何なのか、考えてみませんか。



夜と霧

ヴィクトール・E.フランクル【著】

みすず書房 請求記号：9457

第二次世界大戦の最中、ナチスにより強制収容所に送られたフランクル。戦後、自身の体験や、被収容者の心の反応を心理学の観点から記述し、まとめました。本書は世界中で読み継がれ、人間とは何なのか、我々の心の奥深くに今もなお問いかけ続けています。私たちが社会をどう生き、いまだ戦争の続く世界とどのように向き合っていくべきか、未来を見出す一助となる一冊です。



思い出せない脳

澤田 誠【著】 講談社 請求記号：A

親指が行方不明 心も身体もままならないけど生きてます

尹 雄大【著】 晶文社 請求記号：916.21

スポット展示

世代とカルチャー

団塊・バブル・ゆとり・Z世代…それぞれの文化を牽引してきた媒体や人々。大きく影響された作品を振り返ったり、未体験の時代を掘り下げてみたり。自分の好き！を認識することで、情報の洪水に迷いがちな現代をブレずに生きるヒントが見つかるかもしれません。

「アンアン」1970

赤木 洋一【著】 平凡社 請求記号：A

あの女性ファッション誌の草分け、誕生の現場とは？天才アートディレクター堀内誠一や撮影隊とパリやロンドンを飛び回る毎日。そんな日々から生まれた雑誌により、スタイリストという新しいカタカナ職業が生まれ、普通のゴム長に問い合わせが殺到したりと社会現象とも呼べる状態に。今や日本のポップカルチャーを体現する「カワイイ」という言葉が世を席卷し始める時代の熱気が感じられる一冊です。



新着図書

阿佐谷図書館に入った新しい本をご紹介します。

話題の新刊書から専門書まで様々な本が皆様をお待ちしています。

文章コツ100

高田 強【著】 メディアパル 請求記号：336.57



就労支援

身体と魂の思想史 「大きな理性」の行方

田中 彰吾【著】 講談社 請求記号：1147

ふくらむ読書

岡崎 武志【著】 春陽堂書店 請求記号：SA.911



文士村



就労支援

阿佐谷図書館では、就労支援と阿佐ヶ谷文士村に関連した本の収集に力を入れています。



文士村

阿佐谷図書館カレンダー 8月

日	月	火	水	木	金	土
<div style="border: 2px solid blue; border-radius: 15px; padding: 10px;"> <p>『健康セミナー「痛くない整体講座」』 8月25日(日) 午後1時～ 定員12名 8月13日(火)より申込受付開始</p> </div>				1	2	3
4	5 休館日	6 	7 	8	9	10 
11	12	13  	14 	15 休館日	16	17   
18	19	20  	21 	22	23	24
25  健康セミナー 『痛くない整体講座』	26	27 	28 	29	30	31  夏のこわ～い おはなし会

【休館日】

8月の休館日は、
5日(月)、15日(木)です。

【開館時間】

平日・土曜日 午前9時～午後8時

日曜日・祝日 午前9時～午後5時

※ ■ は午後5時で閉館します。ご注意ください。



・・・創業・経営相談会



・・・おはなし会



・・・あかちゃんおはなし会



・・・あかちゃんタイム

午前10時半～12時

小さなお子さんを連れた方に

ゆったりと利用していただく時間です。

ご理解とご協力をお願いいたします。

杉並区立阿佐谷図書館

〒166-0001 杉並区阿佐谷北3-36-14

TEL(03)5373-1811

<https://www.library.city.suginami.tokyo.jp>