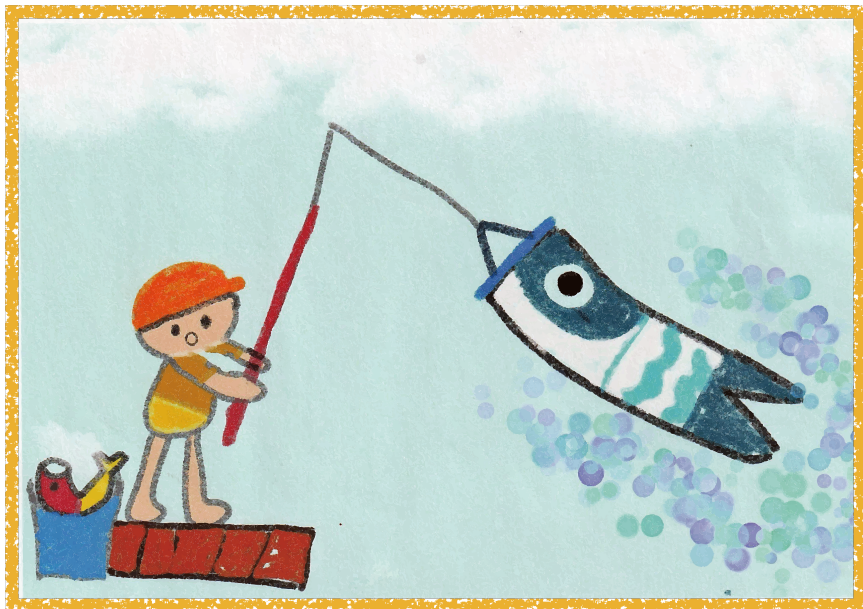


なかよし つうしん



あすさん ありがとう！

☆おすすめの本^{ほん}

☆こんな本^{ほん}ありませんか？

☆「そらもよう」

☆本^{ほん}の掲示^{けいじ}板^{ばん}

☆あ^{ほん}たらしい本

☆お^{かい}はなし会・あかちゃんタイムについて

ねん
2024年
がつ ごと
5月号

みどりの季節

おひさまぼかぼか、風がそよそよ、葉っぱが
きらきら。さあ、何して遊びましょうか。

『おおきな木がほしい』 〈創作えほん4〉



佐藤 さとる / ぶん
村上 勉 / え
偕成社 1978
請求記号：EC (絵本茶)

おおきな木がほしいなあ。りすや小鳥がいて、
ホットケーキのやける小屋があつて……。
かおるの考えた木は、すてきな木なのです！

『チュウとチイのあおいやねのひみつきち』 〈日本傑作絵本シリーズ〉



たかお ゆうこ / さく
福音館書店 2017.5
請求記号：EC (絵本茶)

のねずみのチュウとチイは、のはらですてきな
ひみつきちを見つけました。お友達もやってき
て、何だかとっても楽しそうですよ。

『みどりのこいのぼり』 〈ワンダーおはなし絵本〉



山本省三 / 作
森川百合香 / 絵
世界文化社 2012.4
請求記号：EC (絵本茶)

こぐまのクークたちが、はっぱで作ったこいの
ぼりは、みんなをのせて空をおよぎだしました。
大冒険のはじまりです。

こんな本ありませんか？

さがしている本が見つかるとうれしいですね。みなさんから聞か
れて一緒にさがした本をごしょうかいします。自分でさがしても
みつからない時はスタッフに聞いてください。お手伝いします！

いろんな「きもち」がわかる本

『おれは女の子だ』 〈ポプラ物語館 85〉



本田久作 / 作
市居みか / 絵
ポプラ社 2021.5
請求記号：913 ホ

ある日小学3年生のすばるは、大好きなピンク色
で絵をかいたら友だちにばかにされてしまい、「お
れは女の子だ」とウソを言ってしまい……。相手
の気持ちを想像する大切さを学んでいく物語です。

ほかにも あるよ

- 『どんなかんじかなあ』
中山千夏 / ぶん
和田誠 / え
自由国民社 2005.7
請求記号：EC (絵本茶)
- 『ねずみくんのきもち』
なかえよしを / 作
上野紀子 / 絵
ポプラ社 2007.3
請求記号：EC (絵本茶)
- 『ひみつのきもちぎんこう
かぞくつうちょうできました』
ふじもとみさと / 作
田中六大 / 絵
金の星社 2017.11
請求記号：913 フ

そろもよう

五月晴れとも言われる5月の晴れた時期を過ぎると、6月の梅雨入りです。いろいろなお天気がでてくる本を集めました。

『あめがふったらむしたちは 1 あめがふったらむしたちは』



え きたた ゆきお / 絵
ぶん ふん
い のう え よしお / 文
ぶんかしゅつばんきょく 文化出版局 1988.3
せいきゆうきどう えほんみどり
請求記号: EG (絵本 緑)

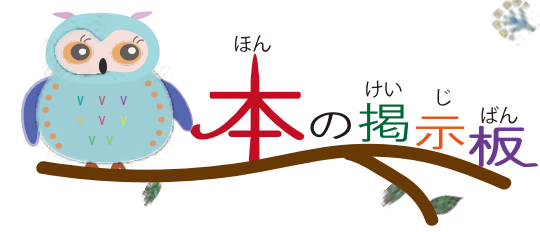
「こまった」、「うれしい」など、むしたちが雨のとき、なにをかんがえているのか、のぞいてみましょう。

『キッパーとはれ・あめ・ゆき』



さく しょうがくかん
ミック・インクペン / 作 小学館 1994.12
せいきゆうきどう えほんみどり
請求記号: EG51 (絵本 緑)

「あめ」は、えいごで Rain。かわいい絵とともに、さまざまなお天気のえいごでの言いかたが学べます。

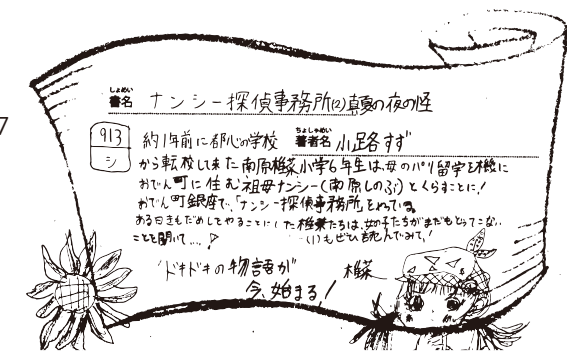


読んでみておもしろかった、みんなにも教えたい！という本を紹介しています。ぜひ見に来てください。

『ナンシー探偵事務所 (2) 真夏の夜の怪』

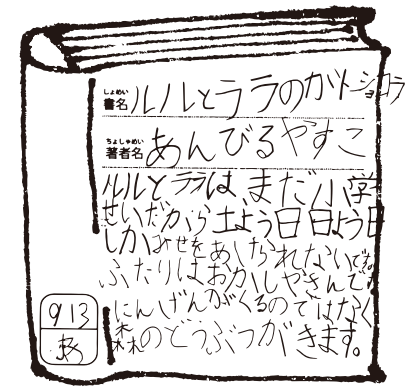


しょうじ さく
小路すず / 作
いわさきしよてん 岩崎書店 2020.7
せいきゆうきどう
請求記号: 913 シ



『ルルとララのガトーショコラ』

<Maple Street 「ルルとララ」シリーズ 26>



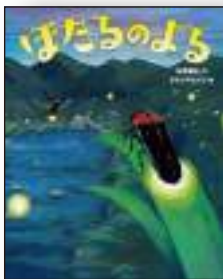
さく え
あんびる やすこ / 作・絵
いわさきしよてん 岩崎書店 2021.3
せいきゆうきどう
請求記号: 913 ア



中央図書館こどもの本コーナーの黒板に掲示しています。紹介したい本があったら用紙に書いてポストに入れてください。

☆おはなし会☆

『ほたるのよる』



たにもとゆうじ ぶん
谷本 雄治 / 文

ぶんけいどう
文溪堂 2024.4

サトウマサノリ / 絵

せいぎゅうきごう えほんみどり
請求記号: EG86 (絵本 緑)

ほーほーほたる、ほたる、こい。夏の夜空を光で彩る、
ほたる。優雅に見えるけど、これがいろいろ大変で……。
ほたるの一生をダイナミックに描いた絵本。ほたるの豆
知識も掲載する。

まいしゅうすいようび ごご じ ぶん ごご じ やく ぶん
毎週水曜日 午後3時30分から午後4時 (約30分)

ばしょ かい ほん
場所 2階こどもの本コーナー

「おはなしのへや」

もうしこみ どうじつちよくせつかいじょう こ
申込 当日直接会場へお越しください。

※1月から整理券の配布がなくなり、第1部のみの開催となりました。



*読み聞かせ対象年齢 3才～小学生
(どなたでもお入りいただけます。)



『いぬのずかん 家いぬと野生いぬ』 〈学研のえほんずかん 8巻〉



え
sakio / 絵

Gakken 2024.4

いまいずみただあき かんしゅう
今泉 忠明 / 監修

せいぎゅうきごう えほんみどり
請求記号: EG89 (絵本 緑)

ジャパンケネルクラブ / 監修

チワワ、ヨークシャー・テリア、ドーベルマン、コヨーテ、
チベットスナギツネなど。人気犬種 72 種 & 野生いぬ 14 種
をやさしい絵で紹介。いぬのからだの特徴やいぬとの生活、
いぬの気持ちなども掲載する。

☆あかちゃんタイム☆

※出張子どもセンター：5月21日(火)のあかちゃんタイムでは、子どもセンター職員が保育施設や子育て支援サービスの利用相談をお受けします。

まいしゅうか いうび ごぜん じ ぶん しょうご
毎週火曜日 午前10時30分～正午

ばしょ かい ほん
場所 2階こどもの本コーナー

「おはなしのへや」

『きみとぼく』



たにくちどものり ちょ
谷口 智則 / 著

ぶんけいどう
文溪堂 2024.4

せいぎゅうきごう えほんちや
請求記号: EC (絵本 茶)

大きいと小さい、重いと軽い、ゆっくりと素早い。ぜん
ぜんちがうけど、なかよしのぞうとねずみ。でも、ある
日ねずみがずるいことをして、ぞうはどこかへ行ってし
まう。そのとき、ねずみがとった行動は……。

保護者の方が乳幼児と一緒にゆったり気兼ねなく図書館を利用
できるよう、図書館スタッフとボランティアがサポートいたし
ます。あかちゃんおはなし会も開催しています。お気軽にお出
かけください。

(あかちゃんおはなし会 : ①10:30～②11:00～③11:30～)

がつ 5月のカレンダー



…あかちゃんタイム かい
あかちゃんおはなし会
…おはなし会 かい

日	月	火	水	木	金	土
			1 	2 おやすみ	3	4
5	6	7 	8 	9	10	11
12	13	14 	15 	16 おやすみ	17	18 子どもえいが会
19	20	21 	22 	23	24	25
26	27	28 	29 	30	31	

としょかん あ ひ
図書館が開いている日
げつ ど ごぜん じ ごご じ
月～土 午前9時～午後8時
にち しゅく ごぜん じ ごご じ
日・祝 午前9時～午後5時
おやすみ 第1・第3 もく ようび

こ かい
子どもえいが会

さいせい にほん むかし
ふるさと再生 日本の昔ばなし

★ はな じい さん ほか 8 話 ～ ★
(DVD上映)

がつ にち ど
5月18日(土)

ごぜん じ ごご じ
午前10時～ / 午後2時～

ちか
地下ホール

ていいん めい せんちやくじゅん
定員：40名 先着順

所在地

〒167-0051

杉並区荻窪3-40-23

☎ 03-3391-5754

公式HP



なかよしつうしん

2024年5月1日

杉並区立中央図書館 発行