

2024

# にしおぎ

2がつ



すぎなみくいつ にしおぎとしょかん

すぎなみく にしおぎきた 2-33-9

〒167-0042 でんわ 03(3301)1670

## しょうぼうしゃ、てんけんよし!

片平 直樹 (かたひら なおき) / ぶん  
岡本 よしろう (おかもと よしろう) / え  
交通新聞社

(えほん あおいろのラベル)

しょうぼうしゃは、かじのないとき、なに  
をしているの?

しょうぼうしゃのやくわりやしよくみを、  
たくさんのでしょうかいします。

## こんげつのほん

# のりもの

## ねずみにぴったりののりもの

マリー・ホール・エッツ / さく  
こみや ゆう / やく 好学社

(えほん あかいろのラベル)

ジョニーのいえのちかしつにすむねずみの  
かぞくは、あるよ、こどもベヤでおもちゃの  
じどうしゃ、きしゃ、ひこうき、トラックを  
みつけました。「ねずみにぴったりののりもの  
だ!」とおおよろこびでのりこみましたが...

## 4ばんめのえきはくまごろうえき

野本 淳一 (のもと じゅんいち) / ぶん  
田中 秀幸 (たなか ひでゆき) / え  
小峰書店

(えほん ちゃいろのラベル)

やまのてつどうに“くまごろう”という  
なまえのえきができたんだって。

どうしてかっていうと、あるひ、じょうき  
きかんしゃがやまおくのたにまをはしって  
いると、せんろのうえでよわっている

“くまごろう”がいました。それでね...



## ないしょでんしゃ

薫 くみこ (くん くみこ) / 作  
かとう ようこ / 絵 ひさかたチャイルド  
(えほん ちゃいろのラベル)

ゆきがとけるまで、もりのてつどうはおやす  
みです。おおそうじをおえて、えきちょうさ  
んがいねわりをしていると、でんしゃがゆっ  
くりとうごきだしました。うんてんせきには  
なんとゆきだるまが...

# あたらしくはいったほん

## おやすみ、ケニー

(えほん あかのラベル)

カール=ヨハン・エリーク/さく

ちいさなあかいトラクターのケニーは  
よるになったらはやくおたいのに、なかなか  
うまくねむれません。

よこになると、ほかのことをかんがえてしま  
うのです。だから・・・

まほうのぐっすりえほんです。



## ルラルさんのたきび

(えほん ちゃいろのラベル)

いとう ひろし/さく

キャンプでようりをしたいルラルさんは  
ためしににわでたきびをはじめました。  
それをみていたどうぶつたちもやってきて、  
たきびにまきをのせました。  
すると、まっしろなけむりがもくもくと・・・

## 2がつのクイズ

おはなし「はらぺこあおむし」より

“はらぺこあおむし”が さなぎになってねむったあと、なにになってでてきたでしょうか？

- 1 とんぼ      2 ちょうちょ      3 てんとうむし

(1がつのクイズのこたえは ③ チューリップでした)

# 2月のおたのしみ

会場：2階ホールまたはお話し<sup>はな</sup>のこべや

## おはなしかい

毎週 水曜日 午後3時～3時30分

土曜日 午後2時～2時30分

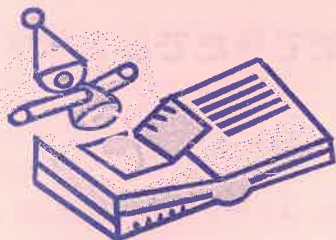
## キッズえいごおはなしかい

2月24日(土)

午後3時～3時30分

幼児・小学生とその保護者の方、先着20名

英語絵本のおみきかせ・手あそびなど



## 顕栄保育園出張おはなし会

### こどもの広場

2月6日(火) 午前10時30分～11時

顕栄保育園と顕栄しらゆり保育園の保育士さんによる

出張おはなし会です。

絵本よみきかせ、エフロンシアターなど

### ☆☆赤ちゃんのじかん☆☆

2月28日(水) 午前10時30分～11時

わらべうたや、絵本よみきかせなど...

赤ちゃんといっしょに 楽しみましょう

0歳～2歳くらいまでのお子さんと保護者の方

♪♪ 出張こどもセンター ♪♪

2月28日(水) 午前11時～(赤ちゃんのじかん終了後)  
荻窪子どもセンターの職員が杉並区の子育て支援情報をお知らせします。お気軽にどうぞ。

# <2がつのとしょかんカレンダー>

2がつのおやすみ 1日・15日						
日	月	火	水	木	金	土
				1	2	3
				おやすみ		おはなしかい 2じ
4	5	6	7	8	9	10
★		こどもの広場 10じ30ふん (ホール)	おはなしかい 3じ			★ おはなしかい 2じ
11	12	13	14	15	16	17
★	★		おはなしかい 3じ	おやすみ		おはなしかい 2じ
18	19	20	21	22	23	24
★			おはなしかい 3じ		★	おはなしかい2じ えいごえほん おはなしかい 3じ(ホール)
25	26	27	28	29		
★			赤ちゃんのじかん 10じ30ふん (ホール) おはなしかい 3じ			

## かいじょうあんない

ぎょうじは 2かい ホール または おはなしのこべや

## あいているじかん

月～土ようびは、ごぜん9じ～ごご8じ

★マークは日ようび・しゅくじつ:ごぜん9じ～ごご5じ

\* よていは、へんこうになるばあいがあります。