

なかよし つうしん



かほさん ありがとう！

☆「おいしいものがたり」

☆「あき」

☆本の掲示ほん けいじばん板

☆あほんたらしい本

☆図書館としょかんからのおし知らせ

☆おはなし会かい・あかちゃんタイムについて

2022年
がっごう
11月号

おいしいものがたり



『しろくまちゃんのほっとけーき』

わかやまけん／え もり ひさし ちよ 森比左志／著 わだよしおみ／著
こぐま社 1974 せいきゅうきごう 請求記号：EC (絵本 茶)

しろくまちゃんは、ホットケーキをつくります。
じょうずにできるかな？



『ジャイアント・ジャム・サンド』

ジョン・ヴァーノン・ロード／ぶん・え あんざい てつお 安西 徹雄／やく
アリス館 1978 せいきゅうきごう 請求記号：ER (絵本 赤)

ハチのたいぐんをやっつけるために、みんな
でジャイアント・ジャム・サンドをつくります。

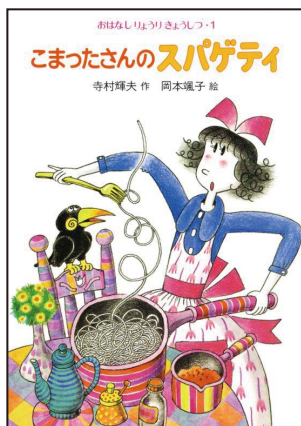
『こまったさんのスパゲティ』

おはなしりょうりきょうしつ1』



てらむら てろお さく おかもと さつこ え 寺村 輝夫／作 岡本 颯子／絵
あかね書房 1982.7 せいきゅうきごう 請求記号：913 テ

お休みの日、こまったさんはスパゲティをつくり
はじめます。ひき肉にたまねぎに……つくるのは
どんなスパゲティでしょうか。

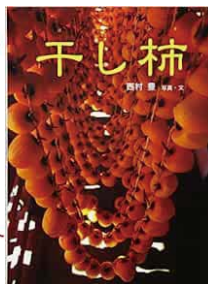


あき

いちょうも黄色く色づいて、まちはすっかり秋の色。まつぼ
くりやどんぐりもたくさん落ちていますよ。思わず外へおで
かけしたくなる、すてきな秋の絵本をたくさん集めました。

『ほ がき 干し柿』

にしむら ゆたか しゃしん ぶん 西村 豊／写真・文
あかね書房 2006.10 せいきゅうきごう 請求記号：EB (絵本 青)



みんなは、干し柿、食べたことある？あま
くておいしいですね。でも、もともとは
しぶーい柿だったんです。どのようにして
作られたのか、写真で見ることのできる本
です。

『もりのてぶくろ』

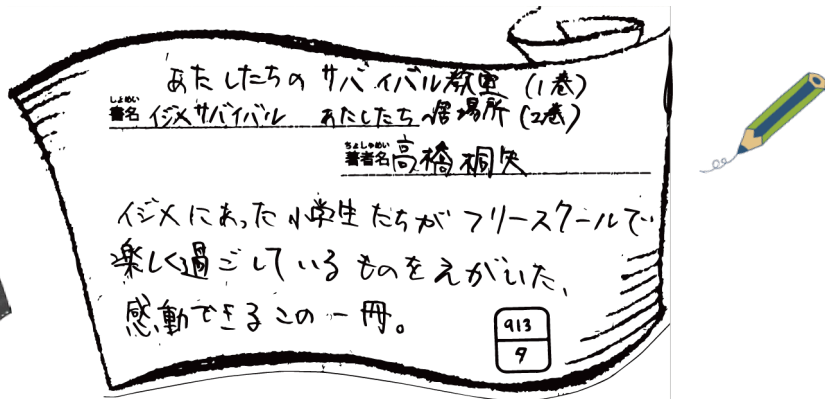
やおいた ようこ 八百板 洋子／ぶん
ふくいんかんしよてん せいきゅうきごう 請求記号：EC (絵本 茶)



しずかな森に、まるでてぶくろのような
形の黄色いきれいな葉っぱが1枚落ちてい
ました。動物たちが次々とやってきて手を
あてますが、ぴったりだったのはだれの手
だったのでしょうか？

ほん けいじばん 本の掲示板

読んでみておもしろかった、
みんなにも教えたい！という本を紹介
しています。ぜひ見に来てください。



『あたしたちのサバイバル教室』

『あたしたちの居場所
イジメ・サバイバル』



たかはし きりや さく
高橋 桐矢 / 作
にわさん え
283 / 絵
ポプラ社 2014.8
せいぎゅうきごう
請求記号：913 タ



たかはし きりや さく
高橋 桐矢 / 作
しばふ え
芝生 かや / 絵
ポプラ社 2016.8
せいぎゅうきごう
請求記号：913 タ

ちゅうおうとしょかん ほん こくばん けいじ
中央図書館こどもの本コーナーの黒板に掲示しています。
しょうかい ほん ようし か い
紹介したい本があったら用紙に書いてポストに入れてください。

ほん あたらしい本

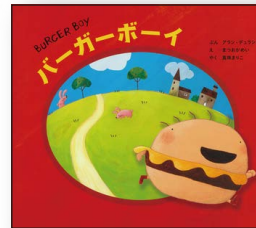
『だいどころのたね しぜんにタッチ！』



ひさかたチャイルド 2022.9 せいぎゅうきごう
請求記号：610 ヒ

かぼちゃのたね、りんごのたね、^{まめ}豆、ごま……。
だいどころ 台所には「たね」がいっぱい！^{しょくざい}食材として食べ
られる種や、^{たね}食べ物の中に入っている種を紹介
する写真絵本。

『バーガーボーイ』



アラン・デュラント / ぶん まつおか めい / え ^{しんじゆ}真珠 まりこ / やく
しゅふ ともしや せいぎゅうきごう えほん あか
主婦の友社 2022.10 請求記号：ER (絵本 赤)

やさい きら だいす 野菜が嫌い、大好きなハンバーガーばかり食
べていたベニーはあるひ、^{おお}大きなハンバーガー
になってしまった。^{いぬ うし おとこ}犬や牛、男の子たちに追
かけられて……。^{す きら}好き嫌いがなくなる ^{しょくいく えほん}食育絵本。

『せん そ いにしえ いろ
千に染める古の色』



くはた かおり ちょ
久保田 香里 / 著
しぐれ え
紫昏 たう / 絵
アリス館 2022.9
せいぎゅうきごう
請求記号：913 ク

へいあん じだい きょう みやこ ひとびと ^{ひめ}平安時代の京の都。人々から「かぐや姫」とよば
れていた右大臣の娘・^{う だいじん むすめ せんご}千古は、^{せいじん ぎしき ちか}成人の儀式が近く、
^{がいしゆつ きんし}外出を禁止されていた。しかし、「^{いろめ}かさねの色目」
をきっかけに自分で着物を染めてみたくなり、^{そと}外に
出て行ってしまい……。

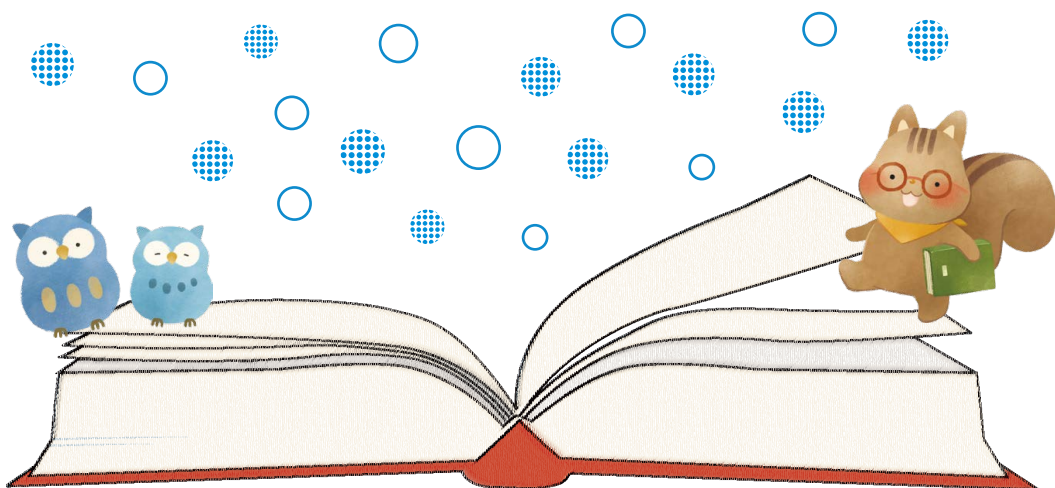
「第23回杉並区図書館を使った 調べる学習コンクール」 入選作品展

9月に募集した「杉並区図書館を使った調べる学習コンクール」に入選した作品を展示します。ぜひごらんください。

日時：11月11日（金）～13日（日）午前9時～午後5時

場所：中央図書館 2階ミーティングルーム

図書館を使った調べる学習コンクールでは、日頃疑問に思っていること、不思議に思っていることを、図書館を使って調べ、まとめた作品を毎年募集しています。



☆おはなし会☆

毎週水曜日 第1回 午後3時30分から
第2回 午後3時45分から
(集合時間 第1回 午後3時20分
第2回 午後3時40分)

場所 2階こどもの本コーナー
「おはなしのへや」

- *参加する時はマスクをつけてください。
- *検温をします。具合が悪いときは、無理をせずお休みしてください。
- *当日整理券配布（各回10枚×2回）整理券は、おはなしかい当日の午後3時におはなしのへや入口にて配布します。
- *中止になる場合もあります。ご理解ください。

☆あかちゃんタイム☆

毎週火曜日 午前10時30分～正午

場所 2階こどもの本コーナー
「おはなしのへや」

保護者の方が乳幼児と一緒にゆったり気兼ねなく図書館を利用できるように、図書館スタッフとボランティアがサポートいたします。あかちゃんのための絵本の選び方など、お気軽にご相談ください。

がつ 11月のカレンダー



…おはなし会^{かい}

…あかちゃんタイム

日	月	火	水	木	金	土
		1 	2 	3	4 おやすみ	5
6	7	8 	9 	10	11	12
13	14	15 	16 	17 おやすみ	18	19
20	21	22 	23 	24	25	26
27	28	29 	30 			

としまかん^あが開いている日^ひ

げつ^ど月～土 午前9時^{ごぜん}～午後8時^{ごご}

にち^{しゅく}日・祝 午前9時^{ごぜん}～午後5時^{ごご}

おやすみ^{だい} 第1・第3^{だい} 木^{もく}ようび

くわしくはとしまかん^{としまかん}図書館カレンダー、
としまかん^{としまかん}図書館ホームページをみてね。

所在地

〒167-0051

杉並区荻窪3-40-23

☎ 03-3391-5754

公式HP



なかよしつうしん

2022年11月1日

杉並区立中央図書館 発行