

5月

2024年

# たかいど ものがたり

今月の特集展示

未来



図書館をもっと楽しく、もっと便利にする図書館だより





# 未来



5年後、10年後、20年後はどんな未来になっているのでしょうか。  
 30年後には現在の仕事の約半分が新しくなると言われています。  
 空飛ぶ車や宇宙旅行など考えれば考えるほどわくわくしますよね。  
 これからの未来を一緒に考えてみませんか。

007

## 『ChatGPTと語る未来』

1ホ

—AIで人間の可能性を最大限に引き出す—  
 リード・ホフマン GPT-4/著  
 井上 大剛 長尾 莉紗 酒井 章文/訳 日経BP

あなたはChatGPTを知っていますか？今や私たちの生活の一部になっているスマートフォン。それはとてつもなく便利であり、私たちは使いこなしてきました。AIも同じではないでしょうか。現在、さまざまな仕事現場ですでにChatGPTが活躍しています。AIで仕事を減らすことも改善することもできるでしょう。AIと共にこれからの未来を考えたい一冊になっています。また、著者とGPT-4の対話がこの本のおもしろいところです。はたしてChatGPTにジョークは通じるのでしょうか!?

ラベルなし

601

イ



## 『2030年「東京」未来予想図』

市川 宏雄 宮沢 文彦/著  
 クロスメディア・パブリッシング



## 『文化財の未来図』

—くものつくり文化>をつなぐ—  
 村上 隆/著 岩波書店

# 新刊案内



1階新刊コーナー

ほぼ毎週火曜日と金曜日に新刊が届きます。  
 1階の新刊コーナーでチェックしてみてください。

487

5ヤ



## 『くらべてわかるサメ』

アクアワールド茨城県大洗水族館/監修  
 めかぶ/絵 山と溪谷社

サメと聞いて思い浮かぶのはどんなイメージですか？実はサメは世界に約530種を超えますが、人を襲う可能性があるのはわずか数種類で、多くのサメは人を襲うことはありません。日本だけでも約120種ものサメが発見されています。サメの祖先はおよそ4億年前に地球に現れ、およそ1億5000万年前には現在のサメのような姿になりました。古代から変わらぬ姿で今を生きるたくましい魚でもあるのです。

383

8シ



## 『知っておきたい！インドごはんの常識』

—イラストで見るマナー、文化、レシピ、ちょっといい話まで—

パンカジ・シャルマ/文  
 アリス・シャルバン/絵  
 サンドラ・サルマンジー/レシピ  
 関根 光宏/訳 原書房

301

ナ



## 『なぜあの人と分かり合えないのか』

—一分断を乗り越える公共哲学—

中村 隆文/著 講談社

726

6イ



## 『人生はチャンバラ劇』

飯野 和好/著  
 パイインターナショナル

953

テ



## 『うけいれるには』

クララ・デュボン=モノ/著  
 松本 百合子/訳 早川書房

# 新聞書評に載った本

貸出中や高井戸図書館に所蔵していない本は予約することもできます。



288  
49サ

『**王の綽名**』  
佐藤 賢一／著 日経BP日本経済新聞出版

秃頭王、単純王…ヨーロッパでは王侯貴族に綽名がつけられてきました。よりすぐりの55人の綽名とその由来を、直木賞作家の佐藤賢一氏が紹介します。綽名から、当時の世相や国家の成り立ちまで浮かび上がってきます。軽妙な語り口の歴史コラム集。



## 階段展示

# アンネ・フランク 特集展示

毎年5月と10月にお隣の高井戸中学校のアンネのバラが満開になります。一般公開に併せて、図書館で関連本の展示を行っています。



289  
3フ

『**アンネのバラ**』  
—40年間つないできた平和のバトナー  
國森 康弘／文・写真 講談社



949  
3フ

『**アンネの日記**』  
—グラフィック版—  
アンネ・フランク／著  
アリ・フォルマン／翻案  
デイビッド・ポロンスキー／絵  
深町 眞理子／訳 あすなろ書房

## ミニギャラリー

### 『「すぎなみ本の帯アイデア賞」受賞作品展』

祝！  
4名受賞！

内 容 高井戸中学校生4名が受賞した作品を展示

出 展 高井戸中学校

期 間 5月8日(水)～6月2日(日)



ミニギャラリーは地域の方の趣味や特技の表現の場で、人の輪を広げ、図書館が交流の場になることを目的としています。展示をしてみたい方はお気軽にスタッフまで。



## 大人も気になるYAコーナー

1階 YA展示

「YA」とはYoung Adultの略で、主に中高生を指す言葉です。



YA  
807  
ナ

『**ことばの白地図を歩く**』  
—翻訳と魔法のあいだ—  
奈倉 有里／著 創元社

この本は母国語以外の言語の学び方や翻訳方法について書かれています。そう聞くと、難しい本を想像して、腰が引けてしまうかもしれません。しかし、この本で触れているのは、どの言語を学ぶ時・訳す時にも共通するポイントといったもので、また著者自身が学んだ際の具体的なエピソードを絡めて紹介してくれるので、とてもわかりやすくスルスルと読めてしまいます。ぜひ言語の勉強を始める前に読んでもらいたい一冊です。



# 図書館からのお知らせ

## 『高井戸寄席』

日にち 5月12日(日)  
時間 午後1時～3時  
定員 45名(申込順)  
出演 社会人噺家集団 文七迷人会  
申込 4月22日(月)から

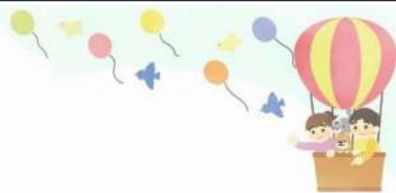
～演目～  
牛ほめ 花伝亭べん太  
だくだく お気楽亭きんめ  
二番煎じ 舞上り亭奴だこ  
三味線 三原橋ぼん太  
寝床 花伝亭べん太



## 『スペシャルおはなし会』

日にち 6月9日(日)  
時間 午後2時～3時  
対象 幼児～小学生とその保護者  
定員 30名(申込順)  
出演 マーノ&マーノ  
申込 5月26日(日)から

～ボランティアさんと図書館職員による  
スペシャルおはなし会です～



## 『俳句でこころ散歩』

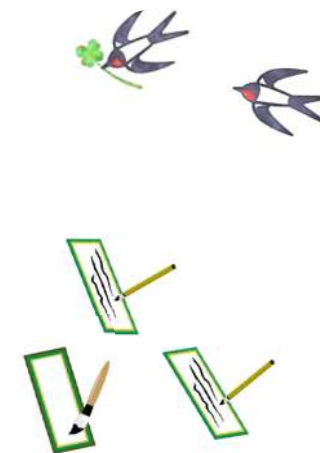
～深緑の道を歩きながら～

日にち 6月15日(土)  
時間 午前10時～正午(近隣への吟行あり)  
対象 大人  
定員 6名(申込順)  
講師 上川拓真氏  
申込 6月1日(土)から



## 『高井戸図書館のちいさな句会』

日にち 6月15日(土)  
時間 午後1時30分～4時  
対象 大人  
定員 10名(申込順)  
講師 上川拓真氏  
申込 6月1日(土)から



●イベントの申込みは、お電話(03-3290-3456)か  
カウンターで受付けています。

●場所の明記をしていない場合は、2階の多目的ホールです。





●詳しくは館内ポスター、図書館ホームページで確認できます。



日	月	火	水	木	金	土
			1 YA  あかちゃんおはなし会 YA広場	2	3 憲法記念日	4 みどりの日  おはなし会
5 こどもの日	6 振替休日	7 休館日	8 YA  あかちゃんおはなし会 YA広場	9	10	11  おはなし会
12  高井戸寄席	13	14	15 YA  あかちゃんおはなし会 YA広場	16 休館日	17	18  おはなし会
19	20	21	22 YA  あかちゃんおはなし会 YA広場	23	24	25 教科書展示  おはなし会
26 ← 教科書展示	27 教科書展示	28 教科書展示 →	29 YA  あかちゃんおはなし会 YA広場	30 ← 教科書展示	31 教科書展示 →	

※5月25日(土)～28日(火)、30日(木)～6月1日(土)まで、2階ホールにて教科書展示を開催しています。

**YA** YA広場とは～  
中学生と高校生専用の広場です。勉強・読書・ちょっとあいた時間の居場所など、お気軽にご利用ください。

<p>■ <b>開館時間</b></p> <p>月曜～土曜 午前9時～午後8時 日曜・祝日 午前9時～午後5時</p> <p>■ <b>休館日</b></p> <p>第1月曜・第3木曜 ※祝日と重なった時は、翌日が休館日</p> <p>■ <b>催し物</b></p> <p> あかちゃんおはなし会 午前11時～11時30分</p> <p> おはなし会 4月から曜日と時間が変わりました</p> <p>毎週土曜日 午前11時～11時20分 午後3時～3時20分</p> <p>YA YA広場 午後1時～5時</p> <p> イベント 詳細は紙面をご覧ください</p>	<p>■ <b>2階ホールの使用状況</b></p> <p style="text-align: center;">閉室</p> <p>【臨時閲覧席】（どなたでもご利用できます）</p> <p style="text-align: center;">午前9時～午後5時</p> <p style="text-align: center;">午前9時～午後8時</p> <p style="text-align: center;"></p>
--	---