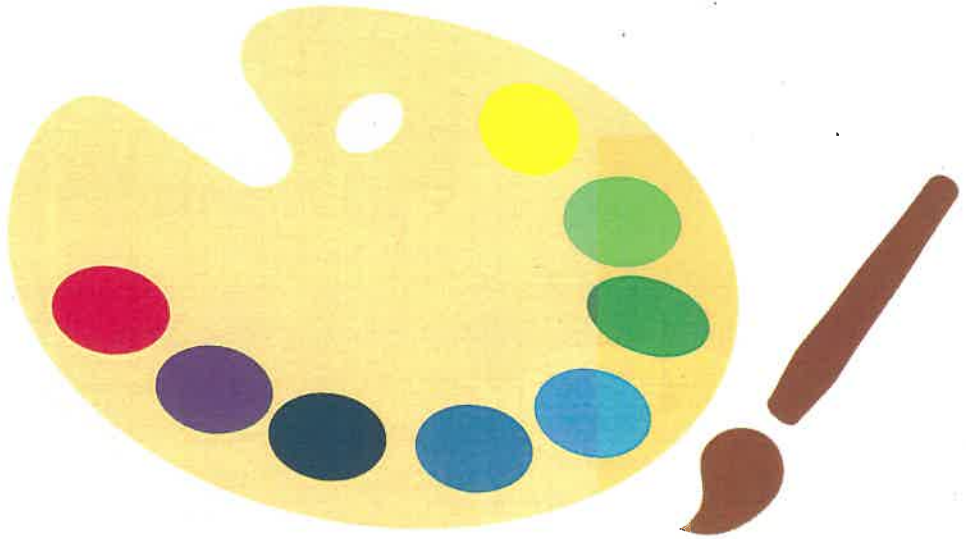


じどうむけ としょかんだより

# いまがわフレンズ

とくしゅう「いろ」 2023ねん11がつごろ



## じどうてんじ うみ 児童展示「海にすむほにゆるい」

がつ にち か がつ にち にち かい てんじ  
11月7日(火)～12月3日(日) 2階 展示コーナー

ほにゆるいって、陸りくにいるイメージはありませんか。

でも、海うみでくらしているアザラシやイルカ、クジラ…。

じつはかれらもみんなほにゆるいなのです。おさかなではないんですね。

陸りくでくらすわたしたちと同じように、お母かあさんのお乳ちちをのんでそだちます。

体温たいおんもいっていしていて、肺はいでこきゅうをします。

# 11がつのとくしゅう「いろ」

どんないろが すき？

いろいろ、いろいろ、いろのほんです。



『まっくら』(幼児、低学年むけ)

高崎卓馬/作 黒井健/絵 講談社 EC

えを かく じかん。おとこのこは がようしを  
まっくらに ぬりました。がっこうが  
おわっても いえでも なんまいも まっくらけ。  
おとなたちは しんぱいがお ともだちも  
しんぱいがお。それでも おとこのこは  
まっくらけに ぬりつづけて…。



『にじいろのさかな』(赤ちゃんむけ)

マーカス・フィスター/作 谷川俊太郎/訳  
講談社 赤ちゃん

うみで いちばんきれいな さかな にじうお。  
でも にじうおは ひとりぼっち。「どうして だ  
れもぼくを すきに になって くれぬのかな？」  
にじうおは たこの おばあさんに ともだちが  
できる ほうほうを おしえてもらいました。  
さて、その ほうほうは？

『はじめての浮世絵1』(中・高学年むけ)

深免富士男/著 河出書房新社 720フ

え どじだい はじ うきよえはんが とうじ ひと  
江戸時代に始まった浮世絵版画。当時の人が  
み 見たいもの、知りたいことが描かれています。絵

を企画制作する版元、絵を描く絵師、版木を作る

彫師、版木を使って紙に摺る摺師の分業で1枚

の浮世絵版画ができあがります。

『まねっこあかあおきいろ』(幼児むけ)

田中ひろし/文 せべまさゆき/絵  
ほるぷ出版 EY3

あかは くちべに、しろは は、きいろは ひよ  
こ。しゅわは みみの きこえない ひとやき  
こえにくいひとに わかるように て で まね  
てはなすことです。しゅわで いろいろな いろ  
を まねっこしよう。



トロールの森 2023 関連企画

みんなでつくろう

# ビッグ・ブック

「ほんとうのこと」

11/3Fri~11/23Thu

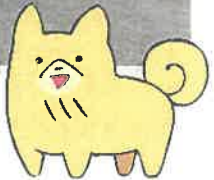
@今川図書館 2階多目的室前スペース

どなたでも参加できます。  
大きなパネルに、好きな色や形の  
紙をぺたぺた貼ってみよう！  
どんな絵本ができるかな？

※画像はイメージです。



みんなでつくるえほん  
たのしみだわん…



## 子どもの本のリサイクル市

図書館での役目を終えた本たちを、  
リサイクル本として利用者のみなさまに提供します。

(リサイクル市での提供は児童本のみとなります。)

11月28日(火)~12月3日(日)

10:00~17:00 (最終日は16:00まで)

今川図書館 2階多目的室にて

★お持ち帰り用の袋をご持参ください。★個人の方はおひとりにつき5冊まで。

★入室前に児童カウンターへお声がけください。

# 2023ねん 11がつ いまがわ としょかん カレンダー

☆ については へんこうやちゅうしになる ばあいがあります。  
くわしくは としょかんまで おたずねください。

にちようび	げつようび	かようび	すいようび	もくようび	きんようび	どようび
			1	2	③ 3 ぶんかのひ 5じまで	4 おはなしかい
5 5じまで	6 おやすみ ×	7	8	9	10	11 おはなしかい
12 5じまで	13 おはなしかい	14 あかちゃん おはなしかい	15	16 おやすみ ×	17	18
19 5じまで	20	21	22	③ 23 きんろうかんしゃのひ 5じまで	24 あかちゃん おはなしかい	25 おはなしかい
26 5じまで	27	28	29	30		

## 【 あいてる じかん 】

げつようびからどようび ごぜん9じからごご9じ ×の ひは おやすみです

にちようびとしゆくじつ ごぜん9じからごご5じ ③・・・しゆくじつ

すぎなみくりつ いまがわ としょかん

じゅうしょ : すぎなみく いまがわ 4-12-10 でんわ : 03-3394-0431

## おはなしかい

4 にち (どようび) ごご2じ 11 にち (どようび) ごご2じ

13 にち (げつようび) ごご3じ30ぶん 25 にち (どようび) ごご2じ

## あかちゃんおはなしかい

14 にち (かようび) ごぜん10じ30ぶん

24 にち (きんようび) ごご2じ

## あかちゃんタイム

あかちゃんおはなし会の後に、児童フロア全体をあかちゃん優先にします  
保護者の方が乳幼児と一緒にゆったり気兼ねなく図書館を利用できる時間です