

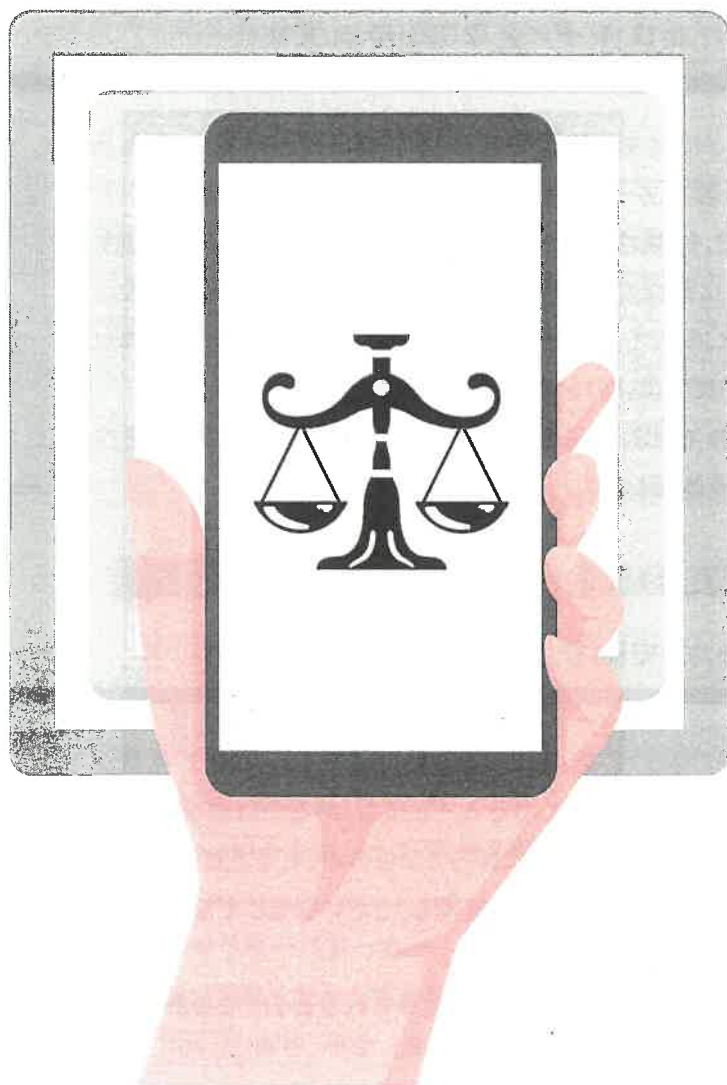
一般向け 今川図書館だより

いまがわーんど

2023年 3月

今月のテーマ

揺らぐ正義 善悪はどこにあるのか



今月のテーマ

揺らぐ正義

善悪はどこにあるのか

Monthly
Recommendations

炎上、晒し、誹謗中傷、デマの拡散…。誰もが気軽に世界中へ情報を発信できる端末を手にし、さらには SNS が普及したことにより、わたしたちを取り巻く「正義」と「悪」の形が変化してきているように感じられます。

正義を振りかざす「極端な人」の正体

360/ヤ 山口 真一／著 2020年 光文社

タレントに対する猛烈な人格否定攻撃、デマのでっちあげ、匿名であったはずの一般人に対する晒し行為といやがらせ。誹謗中傷や行き過ぎた言動を発信する「極端な人」とは誰なのか？彼らがインターネット上に蔓延る仕組みとは。そして、自分が「極端な人」にならないためにはどうすればよいのか。

昨今の SNS で起きた事例を中心に、「極端な人」を冷静に分析します。



あなたのまわりの怒っている人図鑑

141.6/ア 安藤 俊介／著 2020年 飛鳥新社

駅員に怒る人、芸能人の振る舞いに怒る人、SNS で見かけた誰かにもものすごく怒る人…。彼ら、あるいは自分はなぜ怒っているのか、なにに怒っているのか、どうすればいいのか？怒っているあの人を理解し、ささいなことで怒ってしまう自分をコントロールしたい。

今日から少しでも心穏やかに生きられるようになるかもしれない一冊。



ルシファー・エフェクト ふつうの人が悪魔になるとき

141.6/シ フィリップ・ジンバルドー／著 2015年 海と月社

学生を看守役と囚人役に分け模擬刑務所実験を行ったところ、看守役による暴行がエスカレートし、当初 2 週間の予定だった実験は 6 日間で中止せざるを得なくなった…。この実験でわかったことは、置かれた“状況”が人を悪に変えるということ。凶悪な事件発生後、マスコミが加害者を知る人に対して行うインタビューにおいて、「そんなことをする人には見えなかった」という言葉をよく耳にしますが、これは「悪」の性質を表していると言えるのかもしれない。

<p>世代間交流展示</p> <p>昔を懐かしむ</p> <p>場所：1階入口横 世代間交流コーナー</p>	<p>YA 展示</p> <p>たいせつなこと</p> <p>場所：1階 YA 展示コーナー</p>
<p>特別展示</p> <p>子どもたちに伝えよう 東日本大震災 あの日起きたこと 震災と防災を考える</p> <p>場所：1階ガラスケース裏 特別展示コーナー</p> <p>展示期間：3月7日(火)～4月2日(日)</p>	

新刊 pick up

いちごのお菓子づくり

596.65/イ 今井 ようこ／著 誠文堂新光社



ギャラリーストーカー

美術業界を蝕む女性差別と性被害

704/イ 猪谷 千香 /著 中央公論新社





3月 今川図書館カレンダー



日	月	火	水	木	金	土
			1	2	3	4
						おはなし会
5	6	7	8	9	10	11
	休館日					おはなし会
12	13	14	15	16	17	18
	おはなし会	あかちゃん おはなし会		休館日		
19	20	21	22	23	24	25
					あかちゃん おはなし会	おはなし会
26	27	28	29	30	31	

平日・土曜日：9時～21時 日曜・祝日(〼〼〼 の日)：9時～17時

休館日：第1月曜日・第3木曜日

※おはなし会・児童向けイベントについては、
児童向けおたより『いまがわフレンズ』をご覧ください。

杉並区立今川図書館 杉並区今川4-12-10

TEL 03-3394-0431