

あさがや Kids

こんげつのとくしゅう
「ちくたく ちくたく ぼーんぼん」

6
2024



ナツミ

表紙イラスト 塚原なつみ

すぎなみくりつあさがやとしよかん

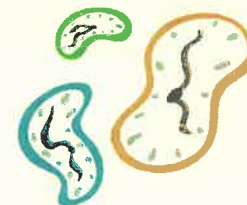
〒166-0001すぎなみく あさがやきた3-36-14

☎03-5373-1811



6がつのとくしゅう「ちくたく ちくたく ぼーんぼん」

6月10日は、「ときのきねんび」です。にほんで、はじめてみずどけいでじかんをしらせたひとといわれています。あめふりで、おうちのなかですごすことがおおいつゆのきせつ。ほんのせかいで、ゆっくりじかんをつかってみませんか。



【ER】ヒギンスさんととけい

パット・ハッチンス/さく たなかのぶひこ/やく ほるぶ出版
あるひ、やねうらべやでりっぱなとけいを見つけたヒギンスさん。このとけいのじかんがあっているかたしかめるために、あたらしいとけいをかいました。でも、いくつとけいを買っても、どれもちがうじかんをさしているから、さあたいへん！



【EG10】とけいのえほん

とだ こうしろう/作・絵 戸田デザイン研究室
あなたがおはようとおきるとき、みんながごはんをたべるとき、とりがうちへかえるとき。いろいろなじかんに、とけいのはりは、どこをさしているでしょう。だれにでもびょうどうで、たいせつなじかん。さあ、いちにちをどうすごしますか？



【ED】うらしまたろう にほん 日本むかし話

松谷 みよ子/文 いわさき ちひろ/絵 偕成社
むかしむかし、ふるくからにほんにつたわるおはなしです。あるひ、うらしまたろうは、はまべでちいさなかめをたすけました。つぎのひ、たすけたおれいにと、りゅうぐうじょうへまねかれた、たろう。そこは、ゆめのようなばしょでした。が…。



【913ヨ】はっけよい! 雷電

吉橋 通夫/著 講談社
しょうがく ねんせい たろうは、りょうこくこくぎくんの すな ざきから とつぜん、え 江戸時代に迷いこんでしまう。「時の迷い人」となった太郎を幕府からかくまってくれたのは、史上最強力士、大関の雷電だめえ ぶん たろうは、しだいに雷電の懐の大きさに魅かれてゆき…。



【680フ】時刻表の達人

使える・避べる・勉強できる!

福岡 健一/著 PHP研究所
みんなは時刻表を見たことがあるかな？この本では、時刻表を使って旅をするために、時刻や料金の見方をくわしく紹介しているよ。乗り物の出発や到着時間の他にも、季節の列車や駅弁、座席表などの情報ものっているんだ。新しい時刻表は、図書館の雑誌コーナーにあります。乗り物が好きな人はぜひチャレンジしてみてね！

すぎなみ こ どくしょげっかん 杉並子ども読書月間記念 **あさがやとしょかん** かい **スペシャルおはなし会 & フキ工作会** こうさくかい

日時: 6月29日(土) 午前10時30分~11時15分 (10分前開場)

定員: 12組(申込制)

会場: 2階多目的ホール

対象: 3歳から小学生とその保護者

申込: 6月15日(土)午前9時よりカウンターまたは電話にて受付!

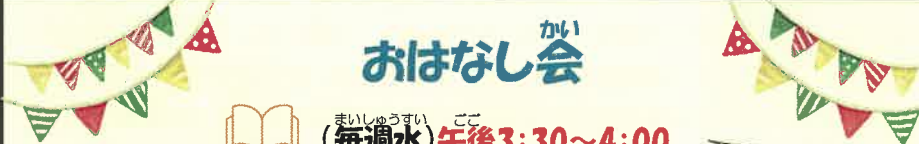


※本の表紙画像は出版者に掲載許可を得て使用しています。

●6月のよてい●

にち	けつ	か	すい	もく	きん	と
						1
2 5じまで	3 おやすみ	4	5 	6	7	8
9 5じまで	10	11 	12 	13	14	15  
16 5じまで	17	18 	19 	20 おやすみ	21	22
23 5じまで	24	25	26 	27	28	29 
30 5じまで	 <p>開館時間: 月~土 ごぜん9じ~ごご8じ 日・祝 ごぜん9じ~ごご5じ ※小学生がひとりで図書館を利用できるのはごご6じまでです</p>					

スペシャルおはなし会
& 7千工作会



おはなし会 かい

まいしゅうすい ごご
(毎週水) 午後3:30~4:00


だい と ごぜん
(第3土) 午前10:15~10:45

たいしやう ようじ しやうがくせい
対象: 幼児~小学生

ばしょ かい たちくてき
場所: 2階多目的ホール

申込
不要

4月から時間が
変わりました!



あかちゃんタイム

あかちゃんと気軽に利用できる時間です

(毎週火・第3土)
午前10:30~12:00






授乳室をご利用の際は
職員までお声がけください。

あかちゃんおはなし会

(第2火) 0・1・2歳
(第3火) 0歳
(第3土) 1・2歳

午前11:00~11:30

事前
申込制

場所: 2階多目的ホール
定員: 8組
申込: 6/1 (土) からお電話またはカウンターにて