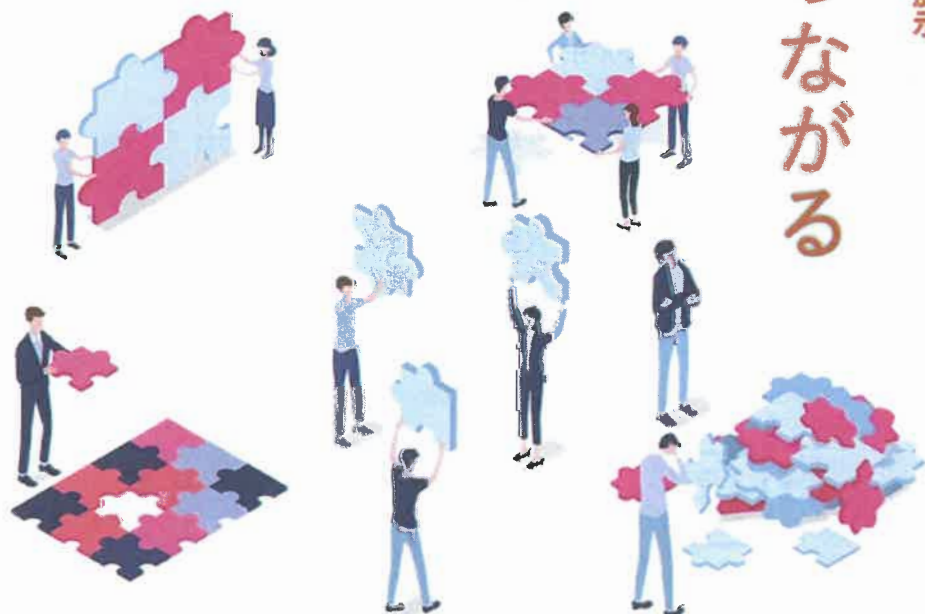




たかいど ものがたり

今月の特集展示

つながる



図書館をもっと楽しく、もっと便利にする図書館だより



つながる

人、動物、植物、自然、地域、国、過去、現在、未来・・・
今を生きる私たちが様々な「つながる」世界。
あなたは何とつながりますか。



015
ウ

『子どもとつながる「お話」の魔法』
シルカ・ローズ・ウエスト／著 ジョセフ・サロシー／著
中尾 ゆかり／訳 NHK出版

子どもが「ねえ、お話して」とせがむのは「こっちを向いてほしい」から。

「語り聞かせ」は親子の間に親密さと信頼を育み、強い絆を築く時代を超えたコミュニケーションツールです。

本書では誰でも「語り聞かせ」のエキスパートになれる方法を紹介しています。



159
ホ

『ゆるいつながり』
—協調性ではなく、共感性でつながる時代—
本田 直之／著 朝日新聞出版



YA
311
ハ

『困ってなんだろう?』
—あなたと考えたい「私と国」の関係—
早尾 貴紀／著 平凡社

新刊案内

1階新刊コーナー

ほぼ毎週火曜日と金曜日に新刊が届きます。
1階の新刊コーナーでチェックしてみてください。



007
6マ

『老いてこそ、スマホ』
一年を重ねて増える悩みの9割は、デジタルで解決する—
牧 壮／著 増田 由紀／著 主婦と生活社

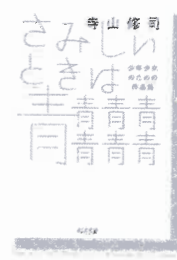
年を重ねると誰でも生じる物忘れ、目や耳の衰え、日々の買い物が億劫など7つの悩みをスマホが解決してくれます。本書ではスマホによる悩みの解決方法が図解入りでわかりやすく説明されています。

いつでも手元にあって、時代の「今」を見せてくれるスマホは、最高の相棒です。



176
ヒ

『おみくじの歴史』
—神仏のお告げはなぜ詩歌なのか—
平野 多恵／著 吉川弘文館



テ

『さみしいときは青』
—少女少女のための作品集—
寺山 修司／著 筑摩書房



376
サ

『ゆっこせんせいのかんたん手作り布おもちゃ〜布育のすすめ〜』
—心が落ち着く、遊びが広がる—
さとう ゆきこ／著 小学館



235
カ

『ヴェルサイユの宮廷生活』
—マリー・アントワネットも困惑した159の儀礼と作法—
ダリア・ガラテリア／著
ダコスタ吉村花子／訳 原書房

新聞書評に載った本

貸出中や高井戸図書館に所蔵していない本は予約することもできます。



801
カ

『なぜ、おかしの名前はパピプペボが多いのか?』
一言語学者、小学生の質問に本気で答えるー
川原 繁人/著 ディスカヴァー・トゥエンティワン

小学校での特別授業を書籍化。「なぜ『ば行』だけに『°』(半濁点)がつくのか?」「漫画に出てくる『あ°』はどんな音?」など、質問されると疑問に感じませんか? 好奇心あふれる小学生と一緒に、ことばの謎を楽しんでください。



絵馬を書こう

高井戸図書館1階に鳥居が登場したよ!
たくさん願い事が飾られているよ。
『タカどん絵馬』に書いてね。



ミニギャラリー

『はじめてのおしゅうじ』 第四回展

内 容 書道展

出 展 土井 煌舟 氏

期 間 2月6日(火)~3月3日(日)



ミニギャラリーは地域の方の趣味や特技の表現の場で、人の輪を広げ、図書館が交流の場になることを目的としています。展示をしてみたい方はお気軽にスタッフまで。



1階 YA 展示

大人も気になるYAコーナー

「YA」とはYoung Adultの略で、主に中高生を指す言葉です。



YA
933
ハ

『呪いを解く者』
フランシス・ハーディング/著 児玉 敦子/訳 東京創元社

〈小さな仲間〉という生き物がもたらす呪いが、人々に大きな影響を与える国ラディス。呪いの糸をほどいて取り除く「ほどき屋」である15歳の少年ケレンは、相棒のネトルと共に呪いに悩む人々の依頼を解決し、さまざまな謎を解き明かしながら旅をするが・・・。

英国幻想文学大賞、コスタ賞大賞等を受賞。今作は英国SF協会賞YA部門に輝いた著者による、傑作ファンタジイです。



図書館からのお知らせ

『藝大生によるフレッシュコンサート』

日にち 2月3日(土)

時間 ①午前11時～12時
②午後2時～3時

対象 大人(中学生以上)

定員 ①②各35名(申込順)

出演 篠原 雪氏(コントラバス)
湊 あゆみ氏(ハープ)

申込 1月20日(土)から
今春、東京藝術大学音楽学部器楽科を卒業予定



※演奏曲目※
♪アヴェマリア/ピアノラ
♪浜辺の歌/成田 為三 他

「はじめての作詩」連続講座

『「冬」の詩をかいてみませんか?』

日時 第1回目 2月4日(日) 午後2時～3時(講義)

第2回目 2月18日(日) 午後2時～3時30分(発表)

対象 中学生以上

定員 6名(申込順)

講師 林 佐知子氏

申込 1月21日(日)から

※講師紹介※
林 佐知子氏
著書に、ジュニアボエムシリーズ(銀の鈴社)
「きょうという日」「天にまっすぐ」他多数。
2023年10月に詩集「いのちの音」を出版。



『高井戸寄席』

日にち 2月24日(土)

時間 午後1時～3時

定員 45名(申込順)

出演 社会人噺家集団 文七迷人会

申込 2月10日(土)から



- イベントの申込みは、お電話かカウンターで受付けています。
- 場所の明記をしていない場合は、2階の多目的ホールです。
- 詳しくは館内ポスター、図書館ホームページで確認できます。



『俳句でこころ散歩』

～早春の道を歩きながら～

日にち 3月2日(土)

時間 午前10時～12時

対象 大人

定員 6名(申込順)

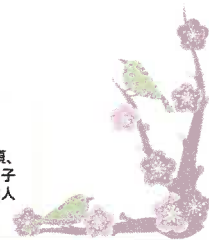
講師 上川 拓真氏

申込 2月17日(土)から

※講師紹介※

上川 拓真氏

「秋草」(主宰:山口 昭男氏)所属。中学3年生の頃、友人の勧めで俳句を始める。高校3年間は毎年俳句甲子園全国大会に出場。2年次団体優勝。1年、3年次個人賞受賞。



『高井戸図書館のちいさな句会』

日にち 3月2日(土)

時間 午後1時30分～4時

対象 大人

定員 10名(申込順)

講師 上川 拓真氏

申込 2月17日(土)から



消しゴムはんこで作る

『いろいろなポチ袋』

日時 第1回目 3月11日(月) 午前10時～11時30分

※文字を彫り、ポチ袋にスタンプします。

第2回目 3月18日(月) 午前10時～11時30分

※図を彫り文字と合わせポチ袋を完成させます。

対象 大人(2回とも参加できる方)

定員 8名(申込順)

講師 田原 悟氏(サン丁目Art-Labo代表)

申込 2月26日(月)から

※講師紹介※

田原 悟氏

造形作家。展示や体験会などを通じて造形活動に親しむ場を演出している。
サン丁目Art-Labo代表



『大人のためのやさしいヨーガ』

※講師紹介※

小川 ゆき系氏

略歴

1993年 ヨーガと出会う

2006年 友永ヨーガ学院指導者養成コース7期卒業

学院講師として新宿御苑教室 荻窪本部教室

立川教室などで指導を開始

2008年 インド シヴァナンダアシュラムにて短期研修

現在 立川教室 新高円寺にて5クラスを担当

腰痛予防、快眠ヨーガ、足裏健康法を学びレッスンに取り入れている

日にち 3月12日(火)

時間 午後2時～3時45分

対象 大人

定員 18名(申込順)

持ち物 ハンドタオル・飲み物

～昼食は軽めにお済ませ下さい～

講師 小川 ゆき系氏

申込 2月26日(月)から




高井戸図書館カレンダー

2月

日	月	火	水	木	金	土
				1	2	3 おはなし会 フレッシュコンサート
4 はじめての作詩①	5 休館日	6	7 YA あかちゃんおはなし会 おはなし会 YA広場	8	9	10
11 建国記念の日	12 振替休日	13	14 YA あかちゃんおはなし会 おはなし会 YA広場	15 休館日	16	17 おはなし会
18 はじめての作詩②	19	20	21 YA あかちゃんおはなし会 おはなし会 YA広場	22	23 天皇誕生日	24 高井戸寄席
25	26	27	28 YA あかちゃんおはなし会 おはなし会 YA広場	29		

YA広場とは～
中学生と高校生専用の広場です。勉強・読書・ちょっとあいた時間の居場所など、お気軽にご利用ください。



<p>■開館時間 月曜～土曜 午前9時～午後8時 日曜・祝日 午前9時～午後5時</p> <p>■休館日 第1月曜・第3木曜 ※祝日と重なった時は、翌日が休館日</p> <p>■催し物 あかちゃんおはなし会 午前11時～11時30分 おはなし会 午後3時～3時30分 YA広場 午後1時～5時 イベント 詳細は紙面をご覧ください</p>	<p>■2階ホールの使用状況</p> <p>閉室</p> <p>【臨時閲覧席】（どなたでもご利用できます）</p> <p>午前9時～午後5時 午前9時～午後8時</p> 
--	---

たかいものがたり 2024年2月 第307号
発行 杉並区立高井戸図書館
〒168-0072 杉並区高井戸東1-28-1
電話番03-3290-3456



杉並区立図書館ホームページ
<https://www.library.city.suginami.tokyo.jp/>