

たかいど ものがたり

9月

2020年266号



■今月の展示コーナー

どこから入る？美術の世界（エントランス展示）・・・ P.2

YAだより・・・・・・・・・・・・・・・・・・・・・・・・ P.3

■ミニギャラリー（2階ホールわき）・・・・・・・・ P.4

■新聞書評に載った本、新刊案内 ・・・・・・ P.5

■図書館からのお知らせ・・・・・・・・・・・・ P.6・P.7

■高井戸図書館カレンダー・・・・・・・・・・・・ P.8

どこから入る？ 美術の世界

エントランス展示



有名な芸術家やその作品、それらを収蔵している美術館。本物の作品に触れる事ができれば良いのですが、そんな機会には中々恵まれません。そこで今回は、作品を載せた画集や制作の背景、作者の人生などを知ることができる資料を揃えました。まず手にとってみてはいかがでしょうか。



『自分時間を楽しむ花の細密画』-フレンチスタイルの ボタニカルアート- 藤井 紀子/著 日貿出版社

ボタニカルアートとは『良く描けた花』ではなく、対象の植物の品種やその特徴、植物学的な情報をきちんと観察して表現したもの、と著者は語っています。制作の流れを丁寧に教えてくれる本書をお伴に、自分だけのアートを描いてみませんか。



『科学でアートを見てみたら』

ロイク・マンジャン/著 木村 高子/訳 原書房

芸術と科学、一見何の関わりも持たないような二つの分野ですが、芸術を科学的な視点から鑑賞すると、「科学的な内容」に驚く事があるようです。ゴッホが描いた作品中の天体は、太陽なのか月なのか？等の疑問を科学が説明してくれます。



『図説名画の誕生』-ルネサンス絵画入門-

仲川 与志/著 秀和システム

ルネサンス期前後の西洋絵画史の主要な作品と画家を出来るだけカバーし、初心者でもこの一冊で必要な知識が楽しく得られるよう、会話形式の解説やビジュアル目次など、随所に工夫を凝らしています。どこから読んでも楽しめますが、通して読むとルネサンス美術の大まかな流れをつかめ、更に深堀できます。



10代に向けて、YA コーナーから新着本や、スタッフのオススメの本を紹介します。是非借りてみてください。



check!



オススメ

大人になったらしたい仕事
「好き」を仕事にした35人の先輩たち



『大人になったらしたい仕事』〔1〕

-「好き」を仕事にした35人の先輩たち-

朝日中高生新聞編集部/編 朝日学生新聞社

「働く」とはどういう事なのか、10代の方にはイメージしにくい事も多いかと思います。本書では普段あまり知る事のできない仕事の裏側や、1日のスケジュールなど、35人の色々な先輩のインタビューを紹介しています。気になる仕事が見つかるかも！

check!



NEW



『旅が好きだ！』-21人が見つけた新たな世界への扉-

河出書房新社/編 角田 光代、他/著 河出書房新社

旅に出て、普段とは違う空気に触れたり、様々な事を体験する。そして時には旅の思い出に浸ることも旅の醍醐味ですね。21人のライターが旅の素晴らしさを伝えています。新型コロナウイルスを気にせず旅行を楽しめる日々が来るよう祈るばかりです。



高井戸図書館ミニギャラリーは地域住民の趣味、特技、生涯学習で学んだ事柄の発表の場です。人の輪を広げ、図書館が交流スペースになることを目的としています。**随時募集**をしているので、お気軽にスタッフまでお声がけください。

新聞書評に載った本

貸出中の場合は、予約をすることができます。
カウンターへお気軽にお申し付けください。



『鳥類学者だからって、鳥が好きだと思ふなよ。』

川上 和人／著 新潮社

まずユニークなタイトルに目がいくと思いますが、読み進めると著者の鳥類への愛情があふれている事が分かります。図書館では自然科学に分類されていますが、中身はエッセイのように軽快で読みやすく、冒頭からすでに本編への期待が高鳴ります。すらすらと楽しみながら鳥類学も学べるおすすめの一冊です！

新刊案内



ほぼ毎週、火曜日と金曜日に新刊が入ってきます。

こちらも貸出中の場合は、ご予約ください。

NEW



『スタンリー・キューブリック』-映画の巨人たち-

佐野 亨／編 辰巳出版

キューブリックが撮った映画を観た事がなくても、タイトルだけは耳にした事がある方も多いのではないのでしょうか。俳優や建築家、文化人類学者など、職業、国籍も様々な立場から、キューブリックとその作品世界について語っている本書。読んでいる途中から、映画を観てみたいと思わずにはいられません。

図書館からのお知らせ

- イベントのお申し込みは、お電話かカウンターで受付けています。
- 明記していない場合、会場は2階のホール。開場は開始時間の30分前です。
- 詳しくは、館内ポスター・図書館ホームページで確認できます。
- 「三密」を避けるため、室内の換気、参加人数、人との間隔に配慮して実施します。
- 感染予防のため、手洗いやマスクの着用のご協力をお願いします。

『 俳句でこころ散歩 』

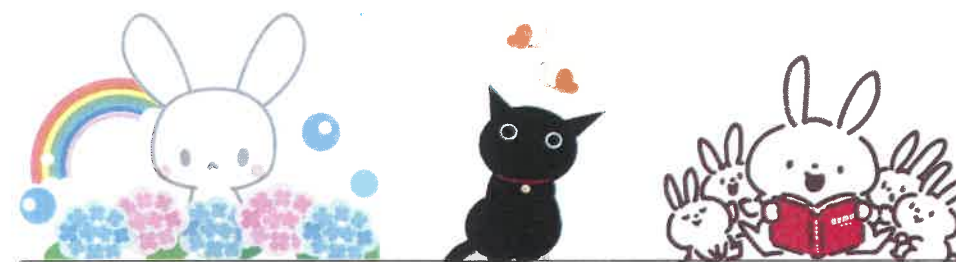
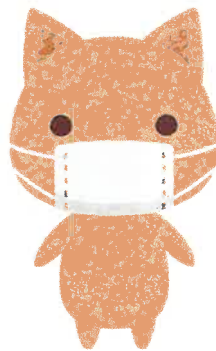
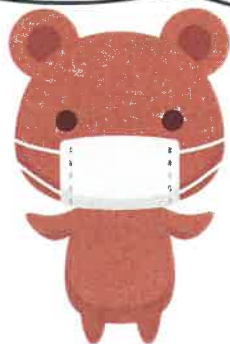
日 時 9月27日(日)

時 間 午前10時～11時30分(30分程近隣散策時間)

申込み 9月15日(火) から

定 員 5名 講 師 上川 拓真 氏

手洗い、マスクをして、
イベントに参加してください。



たかいど ものがたり
2020年9月 第266号
発行 杉並区立高井戸図書館
〒168-0072 杉並区高井戸東 1-28-1
電話番号 03-3290-3456

ホームページ パソコン版
<https://www.library.city.suginami.tokyo.jp/>
携帯版
<https://www.library.city.suginami.tokyo.jp/m>

高井戸図書館カレンダー 9月

日	月*	火	水	木*	金	土*
		1	2 	3	4	5 
6	7 休館日	8	9 	10	11	12
13	14	15	16 	17 休館日	18	19 
20	21	22	23 	24	25	26
27	28	29	30 			

■ 開館時間

月曜～土曜 午前9時～午後8時

日曜・祝日 午前9時～午後5時

■ 休館日

第1月曜と第3木曜

※祝日と重なった時は翌日が休館



おはなし会

午後3時30分～午後4時



あかちゃんおはなし会

午前11時から午前11時30分

■ 2階ホールの使用状況

閉室

【臨時閲覧席】（どなたでもご利用できます）

午前9時～午後5時

午前9時～午後8時

午前9時～午後12時

午後1時～午後8時

午後1時～午後5時