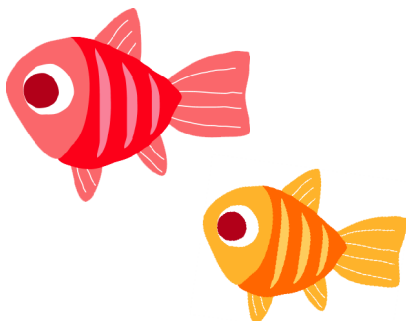


suginami

図書館だより

平成 25年 **7** 月号
杉並区立中央図書館

杉並区荻窪 3-40-23 03-3391-5754



～もくじ～

東京を散歩しよう！	2
展示コーナー紹介	5
図書館とその周辺日記	6
スタッフのおすすめ本	7
この本いかが？～10代のあなたへ～	8
おしらせ	9
7月の催し物ご案内	10

東京を散歩しよう！

水分補給、日焼け対策、適度な休憩を忘れずに

『散歩に出かける公園・庭園図鑑 首都圏版』

著者 花と緑の公園愛好会
出版社 創英社 2012.8
請求記号 T
中央 永福 柿木 他 6館所蔵

東京都23区、東京都多摩地区、神奈川県、千葉県、埼玉県の公園の中でとくに緑や花などが美しい公園を紹介。公園ごとの魅力を写真や文章、アイコンなどを使って分かりやすく解説する。



『お屋敷散歩』

文 内田 青蔵
写真 小野 吉彦
出版社 河出書房新社 2011.11
請求記号 523カ
中央 永福 柿木 他 6館所蔵

明治から昭和の気品あふれるお屋敷の数々を「和風系」「洋風系」「モダンイズム系」の3系統に分類して紹介。高橋是清邸、旧岸信介邸、ベリック・ホール、エリスマン邸などを収録。用語絵解き事典付き。

『東京ウォーキング お散歩写真が楽しめる33コース』

出版社 JTBパブリッシング
2013.3
請求記号 T
中央 柿木 高円寺 他 6館所蔵

東京の街を思いつくままに歩いて、思いつくままに記録してみよう！新名所から下町、公園、夜景まで、写真撮影を楽しめる33のお散歩コースを紹介。撮影スポットと、撮り方のコツも教えます。



『一日乗車券で出かける東京バス散歩』

著者 加藤 佳一
出版社 洋泉社 2012.6
請求記号 219.36カ
中央 柿木 高円寺 他 6館所蔵

乗り放題の一日乗車券を片手に巡る、商店街、銭湯、神社、庭園、温泉、小粋な名店…。23区内から離島まで、達人が厳選した都バスや私鉄各社、コミュニティバスなどを使った見どころ満載の東京の旅案内。

『江戸近郊道しるべ 現代語訳』

著者 村尾 嘉陵
訳 阿部 孝嗣
出版社 講談社 2013.4
請求記号 BYム
中央 宮前 下井草所蔵

文化・文政・天保の頃、徳川家御三卿のひとつ清水家に仕えた武士が、多忙な勤務の合間に楽しんだ日帰り散策紀行を現代語訳で収録する。ささやかな名所・絶景を求めて歩く喜びに満ちた、時空を超える江戸東京お散歩ガイド。

『日和下駄とスニーカー 東京今昔凸凹散歩』

文と写真 大竹 昭子
出版社 洋泉社 2012.7
請求記号 219.36カ
中央 今川所蔵

坂、崖、水、寺、地図、路地、夕陽…。永井荷風の散歩エッセイ「日和下駄」を片手に、地形と歴史が織り成す、なつかしくて新しい東京を探す。



『日和下駄 一名東京散策記』

著者 永井荷風
出版社 講談社 1999.10
請求記号 BGナ
中央 西荻 南荻窪 今川所蔵



『「江戸名所図会」でたずねる多摩』

著者 重信 秀年
出版社 けやき出版 2013.2
請求記号 219.36カ
中央 高円寺 宮前 他 6館所蔵

四谷大木戸、堀の内妙法寺、深大寺、高幡不動堂、高田馬場…。長谷川雪旦の描いた「江戸名所図会」の挿絵の中から、新宿以西、多摩地域を中心とした名所40点余を紹介して解説文を付す。江戸時代の鳥瞰図で多摩を楽しむ本。

『番町麴町「幻の文人町」を歩く』

著者 新井 巖
出版社 言視舎 2012.4
請求記号 219.36ア
中央 今川所蔵

東京の真ん中のお屋敷町に、多彩な文学者や芸術家が住み、行き交った「文人町」があった。江戸・明治・大正・昭和の「まち」の記憶を発掘しながら散歩する愉しみを紹介する。地図や写真も豊富に掲載。



『小林泰彦の謎と秘密の東京散歩
どうぞ一緒に』

著者 小林 泰彦
出版社 JTBパブリッシング
2013. 5
請求記号 219. 36□
中央 高円寺 宮前 他6館所蔵

神田、向島、赤坂、吉祥寺・三鷹...。日本橋の老舗和菓子屋に生まれた著者が、記憶の中の風景を重ね合わせ、謎解きをしながら案内する東京散歩。横浜・鎌倉・川越の案内も掲載。

『ピエール瀧の23区23時』

著者 ピエール瀧
出版社 産業編集センター 2012. 10
請求記号 219. 36□
中央のみ所蔵

夜散歩好きのピエール瀧が、「23時前後に23区すべてをほつつき歩くと何が見えてくるか」を大実験。森山直太朗や荒俣宏など「困った時の案内人」も登場する写真満載のトークブック。

『東京湯巡り、徘徊酒
黄昏オヤジの散歩道』

著者 島本 慶
出版社 講談社 2012. 12
請求記号 673
中央 高円寺 西荻 他2館所蔵

歩いて汗をかき、銭湯で汗を流し、暖簾をくぐってグビグビゴクゴク。嗚呼、オヤジでよかった。銀座、牛込柳町、南千住など、全38夜の銭湯&酒場ルポをイラストマップつきで収録。

『スコ怖スポット
東京日帰り旅行ガイド』

著者 唐沢 俊一
出版社 ごま書房新社 2011. 7
請求記号 219. 36□
中央のみ所蔵

浜松町、羽田空港、東京湾、新橋、日比谷...。少年探偵すばると雑学探偵長カラサワが、都内各所のスコ怖(スコ~し怖い)スポットを探して巡る、少し変わった東京散歩。裏東京紹介ブックガイドも掲載。



展示期間 7月5日(金)~7月31日(水)



小さなカワイイおともだち

「ぬいぐるみおとまりかい」の様子を展示します

中央図書館では、6月の「子ども読書月間」のイベントとして、「ぬいぐるみおとまりかい」を行いました。

お子様の大切なぬいぐるみを図書館でお預かりし、館内で過ごすぬいぐるみの様子を写真に撮って、アルバムにしてお渡ししました。お迎えに来た子どもたちの反応は...?!

カワイイ動物(ペット)たちの本もあわせてご紹介

子どもたちが大好きなぬいぐるみですが、だんだん本物の動物にも興味がわいてくるのでは？
大人も子どもも癒される、かわいいペットたちの本をご紹介します。



『演劇』

「観る」側と「演じる」側がひとつになって楽しめる、演劇の魅力をご紹介します。

図書館とその周辺日記



図書館内やその周辺での、あんなことやこんなことを紹介するページです。



中央図書館地下1階にはティールームがあります

Tea Room Leaf&Leaf



すでにご存知の方も多いと思いますが、中央図書館地下1階にはティールームがあります。地下といっても外の光も入り、明るくて落ち着いた雰囲気のお店です。

気になるメニューはといえば...コーヒーはもちろん、いろいろな種類の紅茶、季節のドリンクも充実。ケーキやワッフルなどのおいしいスイーツもたくさんあります。

また、パスタやサンドイッチなどの軽食のほか、ランチメニューや、うれしいお子さまメニューもあります！

読書の合間にゆっくりお茶の時間を楽しみたい時には、ぜひ足をお運びください。

営業時間：11:00~19:00(ラストオーダー-18:00)

日曜・祝日 11:00~16:00(ラストオーダー-15:00)

定休日：毎週水曜日・図書館の休館日

スタッフのおすすめ本



中央図書館のスタッフからのおすすめ本を紹介するコーナーです。あらすじや選者からのコメントをお楽しみいただければ幸いです。



『マキちゃんのえにつき 新編』

著者 いせひでこ
出版社 平凡社 2011.8
分類 913.1(児童)
中央 永福 柿木 他7館所蔵

この本は、画家・絵本作家であるいせひでこさんが綴った、次女マキちゃんの絵日記です。マキちゃんのお母さんには翼があって、見たいもの、行きたいところがあると、すぐに飛んでいってしまいます。絵を書き始めると、いくら読んでも振り向きません。そんなお母さんを、マキちゃんは、自分なりに納得しながら、まっすぐな目で見つめています。

一切の妥協をせず、自分の内面を深く見つめることで作品を上げる、作家という仕事...。そんな仕事への情熱と、子どもたちに対する愛情が入り混じった、いせひでこさんの素直な感情が感じられる日記でした。

最後に、「大きくなったマキちゃんからの手紙」が載っています。お母さんへの思いを綴った、短いけれど素敵な手紙でした。

『つめの絵の具』

著者 いせひでこ
出版社 平凡社 2010.6
分類 914.7(イセ)
中央 柿木 高円寺 他6館所蔵

こちらは、著者が、画家・絵本作家としての様々な体験、思いを20年にわたって綴ったエッセイです。

自分の内面を見つめ、掘り下げることから逃げない、強い情熱と意志が伝わってきます。

ぜひ、二冊あわせて読んでみてください！





10代の読者に向けて、読んでみてほしい本を独自に選んでご紹介しています。子どもでもあり、大人でもある貴重なこの時期に、図書館の本が、自分のアンテナを広げるきっかけになれば幸いです。

今回は
おおしま ますみ
大島 真寿美
さんの本

：1962年愛知県生まれ。「春の手品師」で文学界新人賞を受賞。他の著書に「ちなつのはワイ」「ぼくらのバス」など多数。

「すりばち団地」の子どもたちが、ずっとむかしから共有している「うわさ」。時代によってそれは姿を変えていきます。

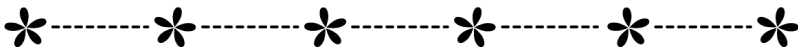
信じるか信じないか、子ども達一人一人のなかに真実はあるのかなと思いました。

「ボタン」の真実を守るために奔走する子どもたちと一緒にドキドキしながら、一気に読みました。実際の古い団地の風景が目に見えます。ラスト場面は夏祭りの夜、それぞれの思いが夜空に浮かび上がります。少し悲しくて、勇気が出るお話。

すりばちの底にあるというボタン

著者 大島真寿美
出版社 講談社 2009.2
請求記号 913才(児童)
中央・高円寺・成田 他6館所蔵

小学生の女の子、薫子と雪乃の前にあらわれた男の子、晴人。三人が知っていた「すりばち団地のひみつ」はまったく別のもだった!? 団地を舞台に心の揺れ動きを丁寧に描き出した物語。

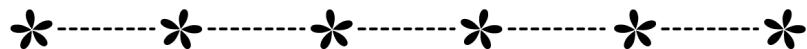


YA (ヤングアダルト) ミニ展示コーナー紹介

一般展示横のミニ展示コーナーでは、ヤングアダルト世代(10代)に向け、毎回テーマを決めて関連する本を展示しています。ぜひのぞいてみてください!

今月のテーマは...

『こわ~いはなし...』



お知らせ

特別整理 (蔵書点検) による臨時休館のお知らせ

特別整理 蔵書点検 を行うため、下記の日程で臨時休館いたします。

方 南 7月8日(月)~7月11日(木)

利用者の皆様にはご迷惑をおかけしますが、ご理解いただきますとともに、休館日にご注意のうえご利用くださるようお願いいたします。

臨時休館中は、他の図書館に設置してある利用者用端末機及び図書館ホームページからのリクエストは、通常通り受け付けています。

臨時休館中は、当該図書館が所蔵する図書等については、予約割り当てに時間がかかることがあります。あらかじめご了承ください。

中学生・高校生のための 演劇 ワークショップ のご案内

8月3日(土) 13:00~17:00
8月4日(日) 11:00~16:00

講師：中野志朗

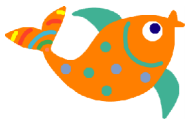
定員：15名(申込み先着順)

参加費：無料

両日とも参加できる方

申込み・お問合せ：電話、又は中央図書館カウンターへ





6
土

たなばた工作会

対象：児童と保護者（幼児～小学生）

時間：午後3時～

場所：地下視聴覚ホール

定員：約30名

事前のお申込は不要です。材料は図書館で用意します。



17
水

あかちゃんおはなし会～あかちゃんといっしょに絵本で遊ぼう～

対象：0・1・2歳児と保護者

時間：午前11時～（約40分） 場所：地下視聴覚ホール

定員：約20名

事前のお申込は不要です。直接会場へおこしてください。

20
土

科学あそびの会 「われないシャボン玉」

対象：小学生（幼児は保護者同伴）

時間：午後2時～

場所：調べ学習室

定員：20名

事前のお申込が必要です。カウンターまたはお電話にて。



27
土

夏休み こども人形劇 ～人形劇団ブーク～

申込みは終了しました。

今年もやります！ 夏休み こどもチャレンジ

7/20（土）～9/8（日）

長い夏休み、お子さんにたくさんの本との出会いを経験させてあげてください。ぜひ、親子で図書館へ！

本を3冊借りるか、読んだ本の感想を書くと、シールが1枚もらえます。夏休みの間に、シールをたくさん集めてください。台紙がいっぱいになると、素敵なプレゼントがもらえます。





杉並区立中央図書館の

○ 印のついた日は休館日です

□ 印のついた日は午後5時までです

7月の予定

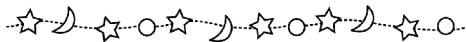
日	月	火	水	木	金	土
	1	2 あかちゃん タイム	3 お話会	4	5	6 工作会
7 お話会	8	9 あかちゃん タイム	10 お話会	11	12	13
14 お話会	15	16 あかちゃん タイム	17 あかちゃんお話会 お話会	18	19	20 科学遊びの会
21 お話会	22	23 あかちゃん タイム	24 お話会	25	26	27 人形劇
28 お話会	29	30 あかちゃん タイム	31 お話会			

行事の詳細は10,11ページをご覧ください。

7月7日は七夕です

『願いごと聞いて 京のご利益さん』

編者 淡交社編集部
 写真 猪口 公一
 出版社 淡交社 2003.1
 請求記号 175夕
 中央のみ所蔵



縁結び・悪縁絶ち・学業成就・技
 能上達・商売繁盛・無病息災など
 、祈願別に京の社寺を紹介。あな
 たの願いごとを聞いてくれるご利
 益さんを見つけてみましょう。