

# suginami

## 図書館だより

平成 25年 **10**月号  
杉並区立中央図書館

杉並区荻窪 3-40-23    03-3391-5754



10月27日(土)～11月9日(土)は読書週間です  
テーマ「本と旅する 本を旅する」

～もくじ～

芸術の秋～演劇の本～	2
展示コーナー紹介	5
図書館とその周辺日記	6
スタッフのおすすめ本	7
この本いかが？～10代のあなたへ～	8
おしらせ	9
10月の催し物ご案内	10



## 芸術の秋～演劇の本～



### 『歩きながら考えた。やさしい演劇論集』

著者 川村 毅  
出版社 五柳書院 2007.7  
請求記号 770f  
中央のみ所蔵

60年代後半のアンガラ小劇場の萌芽期から現在までの日本の現代演劇、あるいはニューヨーク・ベルリンといった都市における主に80年代以後の演劇…。鬼才・川村毅が演劇界を気ままに歩き、ライヴ感覚で語る。

### 『昭和演劇大全集』

著者 渡辺 保 / 高泉 淳子  
出版社 平凡社 2012.11  
請求記号 772.1f  
中央 永福 柿木 他 3館所蔵

リアリズムの新劇から、その解体を目指すアンガラ劇、そして軽やかな感性の演劇へ。演劇評論家の渡辺保と役者・劇作家の高泉淳子が、激しく変貌した昭和演劇の舞台、俳優、劇場を語りつくす。

### 『演技の基礎のキソ』

著者 藤崎 周平  
出版社 春日出版 2008.7  
請求記号 771f  
中央のみ所蔵

今の日本には演技者育成のスタンダードがないといわれている。イギリスやアメリカなどで演技術の中核となっている「スタニスラフスキー・システム」の基礎のキソ 考え方を、講義形式で紹介する。

### 『俳優と超人形』

著者 ゴードン・クレイグ  
訳者 武田 清  
出版社 而立書房 2012.3  
請求記号 770f  
中央のみ所蔵

俳優とは何か。演劇とは何か。小山内薫をはじめ近代日本演劇の開拓者たちを虜にし、多大な影響を与えたゴードン・クレイグの演劇論。表題作を含む全9篇を収録。



### 『演出家の仕事』

著者 栗山 民也  
出版社 岩波書店 2007.11  
請求記号 A 岩波新書 1105)  
中央 永福 柿木 他 3館所蔵

演出家は日々何を思っているのか？ 作品選びや劇作家たちとの対話、稽古場での実践、俳優養成の思想など、第一人者によるスリリングな演出論を掲載。井上ひさし氏の新作が初日を迎えるまでを綴る「ロマンス」演出日記も収録。

### 『演劇学のキーワードズ』

編 佐和田 敬司 / 藤井 慎太郎 / 冬木 ひろみ  
丸本 隆 / 八木 斉子  
出版社 ベイカン社 2007.3  
請求記号 770f  
中央のみ所蔵

ギリシャ悲劇からジェンダー論まで、パフォーマンス・アーツの歴史と理論を知るために厳選された77のキーワードズを、45人の気鋭の執筆陣が読み解く。演劇を学ぼうとする、あるいは演劇を論じようとする人々に役立つ一冊。

### 『演劇人の本音』

著者 木村 隆  
出版社 早川書房 2013.3  
請求記号 772.8f  
中央 永福 柿木 他 3館所蔵

演じるとは何か？ 演劇評論家である著者が、山田太一、大滝秀治、仲代達矢など24人の演劇人に肉薄し、演劇の本質に迫ったインタビュー集。劇団民藝の公演パンフレットに掲載された「会いたい」を再構成。

### 『俳優を動かす言葉 戯曲の読み方がわかる20のレッスン』

著者 ウィリアム・ギャスキル  
訳者 喜志 哲雄  
出版社 白水社 2013.5  
請求記号 771f  
中央のみ所蔵

西洋の古典からポストドラマ演劇まで、劇作家の戯曲をもとに、「俳優が演技するための心得」を説く。ロンドンの名門RADA(而立演劇学校)の名教師による英国式レッスン。

『一丁目ぞめき』

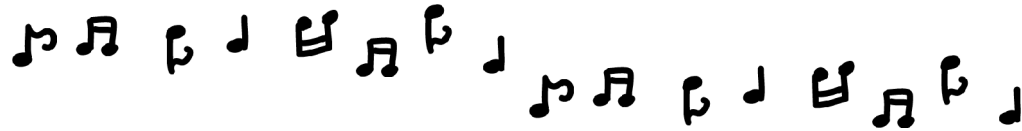
著者 赤堀 雅秋  
出版社 白水社 2013.4  
請求記号 912.67  
中央のみ所蔵

父親の葬儀に、町で一番のモンスターだった長男が帰ってきた!ポスト3・11の日本で「雑な家族」の魅力をパワフルにうたいあげる戯曲。THE SHAMPOO HATによる上演記録も収録。

『ある女』

著者 岩井 秀人  
出版社 白水社 2013.4  
請求記号 912.61  
中央のみ所蔵

不倫をしている女が、やむを得ず選択していった先で目にしたモノとは? “笑えるトラウマ”を掲げ、現代口語演劇にて人生の悲喜劇を力強く描いてきた「ハイバイ」の主宰による戯曲。後ろから読める英語版、上演記録も収録。



『優秀新人戯曲集 2013』

編 日本劇作家協会  
出版社 プロエス新社 2012.12  
請求記号 912.6  
中央のみ所蔵

第18回劇作家協会新人戯曲賞の最終候補作品をまとめた戯曲集。広田淳一「うれしい悲鳴」、石原燃「人の香り」、鈴木アツト「G bbaIBaby Factory」など、6作品を収録。

『演劇のことば ことばのために』

著者 平田 オリザ  
出版社 岩波書店 2004.11  
請求記号 8107  
中央 柿木 高円寺 他 館所蔵

どうして芝居の台詞はくさくて、ださくて、わざとらしいのか? どうしてふつうの「ことば」とは乖離しているのか? さまざまな思惑と偶然に左右された日本近代演劇の受容と展開の歴史に、その秘密をさぐる。



展示期間 10月4日(金)~11月6日(水)

手紙で伝えよう

手紙の書き方から作家の往復書簡まで、「手紙」に関する本をご紹介します。

誰かのために、自分の手で文字を書く機会が少なくなってしまったこの頃です。たまには少し時間をかけて、読む人のことを考えながら、じっくりゆっくり書いてみるのはいかがでしょうか。眠っていた自分の気持ちにも、気づかされるかもしれません。

Photo Deco  
~ 日常をかわいくカタチ撮る ~

日常の何気ない一コマ、渾身のベストショットなど、写真撮影のコツや、スクラップブッキングに関する本を展示します。秋の一日、カメラを持ってちょっとお出かけはいかがですか。



『音楽』

クラシックやロック、ポピュラーなど、「音楽」をテーマにした小説やエッセイ、ノンフィクションをご紹介します。

ミニ展示コーナー

一般展示横のミニ展示コーナーでは、ヤングアダルト世代(10代)に向け、毎回テーマを決めて関連する本を展示しています。

今月のテーマは... 『いろいろもの想う秋』



## 図書館とその周辺日記



図書館内やその周辺での、あんなことやこんなことを紹介するページです。



### 図書館の忘れ物

図書館で忘れ物をしたことはありませんか？

カウンターには、日々、いろいろな忘れ物、落し物が届きます。筆記用具、傘、帽子、めがね、自転車のカギ、財布、携帯電話、図書カード、などなど…。

時には、商品が入ったままの買い物袋なんてものもあります。暑い日は、お子さま用の水筒の忘れ物もありました。

小学校の図書室の本や他の自治体の本、ご自宅の本などを間違っただけ返却されるケースも多いです。

また、返却された本に大事なものが挟まっている場合もあります。手紙、振込用紙、写真など…。

これらの忘れ物は、スタッフが見つけた次第保管し、利用カードなど持ち主が特定できるものに限っては、すぐにご連絡しています。

保管期間は2ヶ月です。

2ヶ月以内に、図書館で忘れ物をしたかも！と思ったら、どんな小さなものでも、とりあえずお電話、または直接カウンターへお問合せください。

#### これまでにあったびっくり忘れ物

◎-----◎-----◎-----◎-----◎-----◎-----◎-----◎-----◎

生のさんま (ビニール袋入り)  
一万円札 (聖徳太子の肖像)  
上下揃ったジャージ



## スタッフのおすすめ本



中央図書館のスタッフからのおすすめ本を紹介するコーナーです。あらすじや選者からのコメントをお楽しみいただければ幸いです。

### 『君がいない夜のごはん』

著 者 穂村 弘  
出版 社 NHK出版 2011.5  
請求 記号 914.7㍉ム  
中央 柿木 高円寺 他 館所蔵

歌人・穂村弘さんの食べ物に関するエッセイ集です。こんなおしゃれなレストランに行ったとか、珍しいものを食べたといった話は一切出てきません。ご飯かパン、死ぬまでどちらかしか食べてはいけないことになったらどっち？といった妄想や、大好きな菓子パンの話、他人に指摘されるまで普通だと思っていた食事の作法など、休憩時間の雑談のような話ばかりが載っています。話に出てくる食べ物がおいしそうで食べたくなる...ということはあまりないかもしれませんが、食堂車に乗りに行く話はちょっと素敵で乗ってみたいくなりました。

また、西荻窪にお住まいのようで、その境界の話も出てきます。





10代の読者に向けて、読んでみてほしい本を独自に選んでご紹介しています。子どもでもあり、大人でもある貴重なこの時期に、図書館の本が、自分のアンテナを広げるきっかけになれば幸いです。

今回は  
きした  
岸田 るり子  
さんの本

：196年京都市生まれ。パリ第七大学理学部卒業。2004年に「密室の鎮魂歌」で鮎川哲也賞を受賞。著書に「出口のない部屋」「天使の眠り」など。

過去からの手紙』

著者 岸田るり子  
出版社 理論社 2008.2  
請求記号 913并 (児童)  
中央・永福・柿木 他9館所蔵

謎めいた置手紙を残して失踪した母。その裏に隠された真実とは？  
京都の町を自転車で駆けめぐる、個性豊かな高校生たちの活躍が楽しい、爽やかな青春ミステリー。

合宿で一週間家を空けて帰ってくると、奇妙な置手紙を残して、母がいなくなっていた。翌日発見された母は、数日間の記憶を失っていて…。  
幼なじみの静海と、兄の幽霊も加わって謎解きを始めるジュン。  
それぞれに複雑な家庭の事情を持つ二人だけれど、場面は暗くなく、軽快に進んでいきます。いったいどんな結末なのか、考えながらどんどん読み進めました。そして事件の真相は…。  
結末にたどりつくまでが楽しめる、痛快ミステリーです。  
そして度々登場する、二人が所属する高校の料理クラブでの場面。作っている料理がものすごくおいしそうなんです。



# お知らせ

## 特別整理 (蔵書点検)による臨時休館のお知らせ

特別整理 蔵書点検 を行うため、下記の日程で臨時休館いたします。

西 荻	10月8日(火)~10月11日(金)
成 田	10月21日(月)~10月25日(金)

利用者の皆様にはご迷惑をおかけしますが、ご理解いただきますとともに、休館日にご注意のうえご利用くださるようお願いいたします。

臨時休館中は、他の図書館に設置してある利用者用端末機及び図書館ホームページからのリクエストは、通常通り受け付けています。

臨時休館中は、当該図書館が所蔵する図書等については、予約割り当てに時間がかかることがあります。あらかじめご了承ください。

## 第10回 すぎなみ本の帯アイデア賞 作品大募集

応募期間

10月16日(水)~10月30日(水) 必着

その本が読みたくなるような帯広告を制作し、実際に本にかけて提出してください。

用紙の種類、字体、字数は自由。写真や絵を入れてもかまいません。応募はひとり1点。未発表のものに限ります。

応募資格：区内在住・在学・在勤の小学生から18歳までの方

応募方法：応募用紙に必要事項を記入して、中央図書館へ作品をお持ちください。応募用紙は杉並区立の全図書館にあります。(ホームページからもダウンロードができます)



杉並区立  
中央図書館

# 10月の 催し物ご案内

7/月

## 日本フィルハーモニーコンサート

時間：11時～12時  
場所：1階雑誌コーナー  
日フィル楽団員による出張演奏会。弦楽四重奏コンサートです。



12/土

## 講演会「洛中洛外図屏風～都の賑わいと四季の移ろい～」

講師：鹿島 繭 氏（女子美術大学短期大学部准教授）  
時間：午後2時～3時30分 場所：地下視聴覚ホール  
事前の申込みが必要です（電話申込＆問合せは3391-4800へ）

19/土

## 講座「知の散歩道」第1回 「姫たちの目覚め」

講師：中井珠子 氏（白百合女子大学文学部教授）  
午後2時～4時 地下視聴覚ホール  
定員：60名  
事前の申込みが必要です（電話申込＆問合せは3391-5754へ）

20/日

## 聞いて楽しむお話の世界

～「三つのりんご」と中央図書館員によるスペシャルおはなしかい～

対象：幼児から大人まで  
時間：1部 午後2時30分～3時（幼児～小学校低学年向け）  
2部 午後3時10分～4時（小学校中学年～大人向け）  
場所：地下視聴覚ホール 定員：50名（申込みは不要です。直接会場へ）



27/日

## ハロウィン工作会

対象：児童と保護者（幼児～小学生）  
時間：午後1時～  
場所：地下視聴覚ホール  
定員：約30名  
事前の申込は不要です。材料は図書館で用意します。



## 中央図書館の通常行事

講演会や各種講座などの企画行事以外に、毎週または隔週、隔月で行っている催し物もあります。主に児童向けですが、お子様と一緒にぜひご参加ください。  
事前の申込みは不要です。直接会場へお越し下さい。

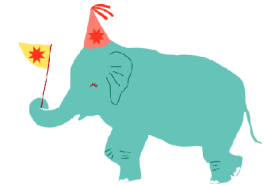
### おはなし会

#### 通常おはなし会

毎週水曜日 午後3時～  
毎週日曜日 午後2時30分～  
場所：児童コーナー奥 お話の部屋

#### あかちゃんおはなし会

奇数月第3水曜日 午前11時～  
場所：地下視聴覚ホール



#### あかちゃんタイム

毎週火曜日午前10時30分～正午  
場所：児童コーナー  
あかちゃん連れの利用者の方を、図書館スタッフがサポートします。頼れるボランティアさんもいますので、あかちゃんのための絵本の選び方や読み聞かせの方法など、お気軽にご相談ください。

詳しい日時は館内掲示、「図書館だより」「なかよしつうしん」、ホームページにてお知らせしています。  
こどもの日や七夕、ハロウィン、クリスマスなど、季節ごとに楽しいテーマの工作会を催します。材料は図書館で用意します。ぜひ、お子さんと一緒にチャレンジしてみてください。





杉並区立中央図書館の

○ 印のついた日は休館日です

□ 印のついた日は午後5時までです

# 10月の予定



日	月	火	水	木	金	土
		1 あかちゃん タイム	2 お話会	3	4	5
6 お話会	7 日フィルコンサート	8 あかちゃん タイム	9 お話会	10	11	12 講演会
13 お話会	14	15 あかちゃん タイム	16 お話会	17	18	19 講座・知の散歩道
20 スペシャル お話会	21	22 あかちゃん タイム	23 お話会	24	25	26
27 お話会・工作会	28	29 あかちゃん タイム	30 お話会	31		

行事の詳細は10ページをご覧ください。

10月14日は体育の日です

『運動しても自己流が一番危ない  
正しい「抗ロコモ」習慣のすすめ』

著者 曾我 武史  
出版社 講談社 2013.7  
請求記号 493.6ソ  
中央・下井草所蔵



新たな国民病「ロコモ」にならないためには？  
アスリートから介護予備軍まで治療・運動  
指導する著者が、「動かす-若返る」簡単ト  
レーニングと運動効果が最もアップする体  
の習慣を伝授する。