

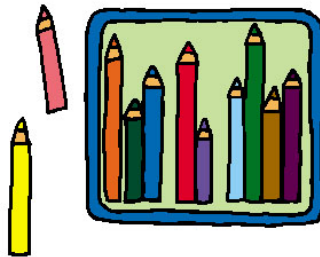
suginami

図書館だより

平成26年 **5** 月号

杉並区立中央図書館

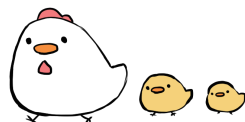
杉並区荻窪3-40-23 Tel 03-3391-5754



～もくじ～

一般特集	おやこ.....	2
	自殺予防.....	3
YA特集	ねこの本.....	4
	5月の催し物・図書館からのお知らせ...	6

おやこ



5月は自殺予防月間です



『くじらのあかちゃんおおきくなあれ』

文 神沢 利子/絵 あべ 弘士
出版社 福音館書店 2013.6
請求記号 EC
★中央・永福・柿木 他10館所蔵

満月の夜、お母さんのおなかから広い海にすべり出たざとうじらの赤ちゃん。ジャンプできるようになった赤ちゃんが見せようとしたのは…。お月さまに見守られて成長する赤ちゃんのお話。見返しに同タイトルの歌と楽譜も掲載。



『ひとり親でも子どもは健全に育ちます』

著者 佐々木 正美
出版社 小学館 2012.11
請求記号 367.3サ
★中央・永福・柿木 他4館所蔵

母性と父性を順序よく、バランスよく与えましょう。ひとり親でも子どもは健全に育ちます…。臨床経験の豊富な児童精神科医が、ひとりで子どもを育てる子育ての心得、子どもを幸せにする親としての生き方などをアドバイスする。

『パパとムスメの7日間』

著者 五十嵐 貴久
出版社 朝日新聞社
請求記号 イ348
★中央・柿木・高円寺 他4館所蔵

イマドキの女子高生・小梅16歳と、冴えないサラリーマンのパパ47歳。大地震をきっかけに、2人の人格が入れ替わってしまった!ハートウォーミングな家族愛を描いた、笑いと涙のノンストップ・エンターテインメント長編。

『パンダ育児日記』

編 中国パンダ保護研究センター
出版社 二見書房
請求記号 489チ
★中央・永福・柿木 他10館所蔵

「中国パンダ保護研究センター」から日本のパンダ・ファンに贈る赤ちゃんパンダの物語。誕生の瞬間から赤ちゃんにつきっきりで育児に専念する、飼育研究員たちの日誌を初公開。パンダたちの貴重な写真も満載。



『いじめられている君へ、いじめている君へ、いじめを見ている君へ』

編：朝日新聞社
出版社：朝日新聞社 2012.9
請求記号：300ア//児童 ★中央・永福・柿木 他11館所蔵

真剣に「いじめ」を考えてほしい。そして、ひとりでも悩んでいるきみには、もっともっと生きていてほしい。著名人63人からの命のメッセージ。『朝日新聞』『朝日新聞』掲載を加筆・修正し単行本化。

『自殺って言えなかった。』

編：自殺遺児編集委員会
出版社：サンマーク出版 2002.11
請求記号：368シ
★中央・柿木 他7館所蔵

父親が自殺した。周囲の目と自責の念。自殺したなんていえなかった。そこへ痛みを共有できる仲間が現れた。年間自殺者3万人の現代。自殺をなくすため、自殺について語れる社会へ向けて、彼は今、動き出す。

『完全自殺防止マニュアル』

編：東京自殺防止委員会
出版社：ぶんか社 1997.12
請求記号：368ト
★中央 所蔵

手段はひとつじゃなかった。生き続ける方法はいくらでもあった。楽しく冒険を続けるためのサバイバル読本。様々な人の言葉・意見や、本・映画・音楽を紹介。あなただけの自殺防止マニュアルを作ろう。

展示期間 5月2日(金)～6月4日(水)

展示期間 5月2日(金)～6月4日(水)

YA特集 この本 いかが？

～10代のあなたへ～



館内展示コーナーにて、10代の読者に向けて、毎月テーマを変えて、読んでみてほしい本を独自に選んでご紹介しています。子どもでもあり、大人でもある貴重なこの時期に、図書館の本が、自分のアンテナを広げるきっかけになれば幸いです。

展示期間：5/2(金)～6/4(水)

今月のテーマは…

「ねこ・猫」



「ねこ」という不思議な生き物。野良猫でも飼い猫でも、いつも自由気ままに暮らしてる。「なんとかなるさ」というふうに。

猫から学べることって意外と多いかもしれません。猫の性質、飼い方から、作家と猫の関係や、幸せになれるコツまで、猫に関する本を紹介しています。

猫好きもそうでない人も、ちょっとのぞいてみてください。

人生のヒントが見つかるかもしれません。

『いつか帰りたい ぼくのふるさと 福島第一原発20キロ圏内から来たねこ』

写真・文 大塚敦子

出版社 小学館 2012.11

請求記号 600オ(児童)

★中央・柿木・宮前 他6館所蔵

2011年3月11日に起きた原発事故で、すべてが変わってしまった…。警戒区域内で保護され、東京で暮らすことになった猫のキティの目を通して、福島で暮らしていた人々の現実を伝える。

『なぜねこは幸せに見えるの？』

著者 左近司 祥子

出版社 講談社 2012.4

請求記号 100サ(児童)

★中央・永福・柿木 他6館所蔵

「仲間」って、「命」って、なんだろう？ プラトンやアリストテレスの言葉を紹介しながら、親子、恋などのテーマをやさしく解説する。「仲間」と楽しく生きるための考え方を教える哲学の本。

★子ども読書月刊の標語★

2014年度杉並区子ども読書月間(6月1日～6月30日)をPRする標語について、たくさんのお作品の中から大賞1点、入賞4点が選ばれました。以下、入賞作品をご紹介します。

大賞：「本の中、まいごになってもたのしいな」 宮崎いずみさん(松庵小1年)

入賞：「しらないせいかいはおもしろい」窪田有夏さん(松庵小1年)

「ぼくの心臓は本だ」荒見光一さん(高井戸小6年)

「見つけた。四角のしあわせ」藤木まなさん(神泉小6年)

「自由な時、それは読書」川島海人さん(東田中中2年)



スタッフのオススメの一冊



『神去なあなあ日常』

出版社 徳間書店 2009.5

著者 三浦しをん

請求記号 913ミ(児童) ミ171(一般)

★中央・永福・柿木 他11館所蔵

進学も就職も決まらない平野勇氣は、高校卒業と同時に、林業の研修生として三重県の山奥、神去村へ送り込まれます。

そこで待っていたのは…。人事をはるかに超えた圧倒的な自然の存在と、森とともにある人々の奇妙で愉快な暮らしぶり。「なあなあ」とは、「ゆっくり行こう」とか「まあ落ち着け」というような意味だとか。逃げ出すことしか考えていなかった勇氣も、いつしかそんな日常にどっぷりはまっています。山の神様に愛された男たちの、冗談と本気の混ざった仕事ぶりがサイコーに魅力的！新緑の季節にぜひ読んでみてください。



3
日

春の工作会「こいのぼりのえんぴつたてをつくろう」

対象：児童と保護者
時間：午後1時～2時
場所：地下視聴覚ホール
定員：約25名



★事前のお申込みは不要です。直接会場へお越しください。
材料は図書館で用意します

17
土

科学あそびの会 「煮干しの解剖できるかな？」

講師：科学読物研究会 原田佐和子さん
対象：幼児～小学生（幼児は保護者同伴）
時間：午後2時～4時 場所：調べ学習室 定員：20名
★事前の申込が必要です。

17
土

親と子でたのしむおはなし会 vol.16

出演：浜島与志子 氏
主催：こどもの成長を護る杉並ネットワーク
後援：杉並区教育委員会
問合せ先 03-5301-2757
時間：午後2時～3時30分（開場1時40分）
場所：地下視聴覚ホール 定員：40名(当日先着順)

21
水

あかちゃんおはなし会～あかちゃんといっしょに絵本で遊ぼう～

対象：0・1・2歳児と保護者
時間：午前11時～（約40分） ★場所：地下視聴覚ホール
定員：約20名
事前のお申込は不要です。直接会場へお越しください。

こども映画会

5月10日(土)

「ちいさなひとのえいががっこう」による
16ミリ親子上映会
映画で世界一周！～ニュージーランド編～
「ぼくら秘密探偵団」

時間：午後2時～
場所：地下視聴覚ホール
対象：幼児～中学生とその保護者
定員：50名(事前申込不要)

★大人のみの参加はご遠慮ください★

主催：ちいさなひとのえいががっこう 後援：杉並教育委員会

おしらせ



★特別整理(蔵書点検)による臨時休館のお知らせ

特別整理(蔵書点検)を行うため、下記の日程で臨時休館いたします。

南荻窪 下井草	5月13日(火)～5月16日(金) 5月27日(火)～5月30日(金)
------------	--

利用者の皆様にはご迷惑をおかけしますが、ご理解いただきますとともに、休館日にご注意のうえご利用くださるようお願いいたします。

※臨時休館中は、他の図書館に設置してある利用者用端末機及び図書館ホームページからのリクエストは、通常通り受け付けています。

※臨時休館中は、当該図書館が所蔵する図書等については、予約割り当てに時間がかかることがあります。あらかじめご了承ください。



○ 印のついた日は休館日です

□ 印のついた日は午後5時までです

5 月の予定

日	月	火	水	木	金	土
				1	2	3 工作会
4 お話し会	5	6 あかちゃん タイム	7 お話し会	8	9	10 親子映画会
11 お話し会	12	13 あかちゃん タイム	14 お話し会	15	16	17 科学あそびの会 親子お話し会
18 お話し会	19	20 あかちゃん タイム	21 あかちゃんお話し会 お話し会	22	23	24
25 お話し会	26	27 あかちゃん タイム	28 お話し会	29	30	31

※行事の詳細は6ページをご覧ください。

★おはなし会

毎週水曜日 午後3時～
 毎週日曜日 午後2時30分～
 場所：児童コーナー奥 お話の部屋



★あかちゃんタイム

毎週火曜日午前10時30分～正午
 場所：児童コーナー
 あかちゃん連れの利用者の方を、図書館スタッフがサポートします。頼れるボランティアさんもいますので、あかちゃんのための絵本の選び方や読み聞かせの方法など、お気軽にご相談ください。