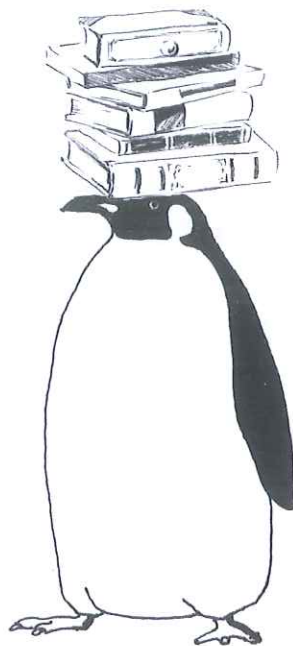


成田図書館通信

2016年 5月号



杉並区立成田図書館

〒166-0015 杉並区成田東 3-28-5

☎03-3317-0341

新刊図書のご案内

成田図書館が力を入れて収集しているコーナーから本をご紹介します。
貸出中の場合は予約できます。お気軽にスタッフまでお尋ねください。

中高齢者の生活支援コーナー

『老人の壁』 914.7 ヨウ

養老孟司/著 毎日新聞出版

人生に“発見”があるかぎり、老後は明るい！心が軽くなる対談集。
大好きな虫捕りに明け暮れる解剖学者・養老孟司。古今東西の「本人」
となって、数多の人生を送るイラストレーター・南伸坊。ともに老人に
なった二人が、人生百年時代をどう生きるべきか、科学とユーモアで徹
底討論。



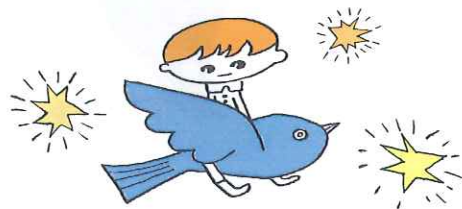
『高齢者ホームを選ぶときにまず読む本』 369.2 ウ

上原隆夫・中村桃美/著 秀和システム

満足のいく介護こそ、かけがえのない親にとって一番良いことです。
どんな種類の施設があるか？どれくらいの費用がかかるか？どんな
介護サービスを受けられるか？などをご紹介します。



子育て応援コーナー



『新版 赤ちゃんの脳を育む本』 599 ク

久保田 競・久保田カヨ子/著 主婦の友社

最新の脳科学から導かれた育脳法で、赤ちゃんの脳を育み、頭のいい子を育てる 1 冊。
10年ぶりの改訂新版。この書は0~2才の間にすべきことが、写真を多用して、わかり
やすく解説されています。

今月の展示 くらしごと

手芸、料理、インテリアなどくらしに
関する本を紹介します。
日々の生活を充実させるヒントを
見つけてみませんか？



『「日々」のごちそう帖』 596 タ

高橋 良枝 著 文藝春秋

雑誌「日々」の10年分のおいしいが一冊に！
飛田和緒さんの魚料理、細川亜衣さんの野菜料理、坂田阿
希子さんの肉料理、そして著者による昭和のご飯。
皆が笑顔になる78レシピ。



『壁面ディスプレイスタイルBOOK』 597 シ

主婦と生活社

“壁”を舞台にしたディスプレイアイデアを紹介するウオ
ールデコのガイドブック。フレームやポストカード、植物
など、身近な雑貨で楽しめるスタイリングテクニックや、
手作りによって壁を模様かえる DIY 企画など、インテリ
アの参考になるヒントがたくさん！





5月のカレンダー



日	月	火	水	木	金	土
★1	2	★3	★4	★5	6 休館日	7 おはなし会
★8	9	10	11	12 あかちゃん タイム	13	14 おはなし会
★15	16	17	18	19 休館日	20	21 おはなし会& ひとり読み 語り芝居
★22	23	24	25 あかちゃん おはなし会& あかちゃんタイム	26 あかちゃん タイム	27	28 おはなし会& ベビーサイン 講習会
★29	30	31				

開館時間

平日…9：00～20：00

★日曜・祝日…9：00～17：00