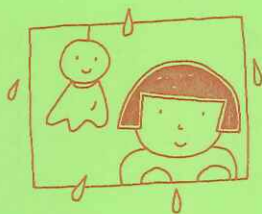


2016

# にしおぎ



6 がつ



すぎなみくいつ にしおぎとしょかん

すぎなみく にしおぎきた 2-33-9

〒167-0042 でんわ 03(3301)1670



# 6月のおたのしみ

~2かいホールで おこないます~



## えいごえほん おはなしかい

6月17日(金)

午前10時30分~11時

- 英語絵本のよみきかせ
- 手遊び歌 など



## ☆赤ちゃんの時間☆

6月22日(水) 午前10時30分~

2さいくらいまでのこどもと大人の方

わらべ歌、えほんよみきかせ など...

あかちゃんと いっしょに たのしみましょう。



よみきかせグループ

## 「こねこのぴっち」さんの

## おはなし会

6月4日(土) 午前11時~11時40分

すわっておはなしの聞けるお子さまから、大人まで

- 音話を中心としたおはなし(ストーリーテリング)



☆ぼしょ:2かいじどうコーナー☆

## 子どもの本 リサイクル市

6月3日(金)~15日(水)

じどうリサイクル本をさしあげます。

おひとり10さつまで(本がなくなったら終了)



かえるの <sup>だりこり</sup> 竹取ものがたり

(えほん ちゃいろのラベル)

おはなし「竹取ものがたり」の  
かぐやひめ おじいさん おばあ  
さん みかどや けらいたちが  
みんな みんな かえるに  
なって でてくる えほん。  
こどもも おとなも  
たのしめます。



こんげつのほん

かえるの  
ほん

かえるだんなの けっこんしき

(えほん あかのラベル)

かえるだんなは ねずみの おじょうさ  
んに けっこんを もうしこみ そして  
けっこんしきに おおぜいの おきゃくさ  
んが やってきました…。

400ねん いじょうも まえに スコ  
ットランドで つくられ いろいろなく  
にで うたわれてきた うたを おはなし  
に しました。



ずら〜り カエル ならべてみると…

(じどうコーナー 487マ)

カエルにも おたまじゃくしにも

いろんな かおが あるよ。

からだの もようも あしの かたちも

いっぴき いっぴき みんな ちがう…。

にほんの カエル 43しゆるいが

だいしゅうごう。

カエルの ちがいが しゃしんで よく

わかります。



かえるとカレーライス

(えほん ちゃいろのラベル)

やまが プルプル ふるえたと

おもったら

けむりが モクモク でてきて

どろどろした ものが ながれてきた。

カレーの においが する…。

ちいちゃい かえるが カレーライスに

のぼって いただきま〜す。



あたらしくはいったほん



おしっこ おしっこ

(えほん あかのラベル)

ペンギンの おとこのこ レオンは

よなかに おしっこ したくて めが

さめちゃう。

「ママー おしっこーっ！」

「パパー おしっこーっ！」

よなかに おこされる ママと パパは

あさ とっても ねむたそう。



ぼくのおばあちゃんは キックボクサー

(えほん ちゃいろのラベル)

ぼくの おばあちゃんは キックボクシング

おばあちゃんきゅう チャンピオン。

トレーナーの おじいちゃんと いっしょに

まいにち れんしゅう しています。

でも あるひ おじいちゃんが びょうきに

なって にゅういん してしまい…。



6がつのクイズ



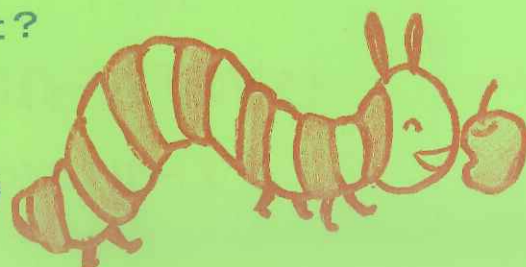
おはなし「はらぺこ あおむし」より。

はらぺこ あおむしは げつようびから どようびまで いろんな ものを たべて おなかが

いたく なって しまいます。そして にちようび あおむしは なにを たべた？

- 1 きゅうりの つけもの
- 2 みどりの はっぱ
- 3 アイスクリーム

(5がつのクイズのこたえは 2 きつね でした。)







## <6がつのとしょかんカレンダー>

6がつのおやすみ2日・16日

日	月	火	水	木	金	土
			1	2	3	4
			おはなしかい 2じ30ふん	おやすみ		こねこのびっち おはなしかい 11じ(ホール) おはなしかい 2じ
5	6	7	8	9	10	11
★			おはなしかい 2じ30ふん			おはなしかい 2じ
12	13	14	15	16	17	18
★			おはなしかい 2じ30ふん	おやすみ	えいこえほん おはなしかい 10じ30ふん (ホール)	おはなしかい 2じ
19	20	21	22	23	24	25
★			赤ちゃんのじかん 10じ30ふん (ホール) おはなしかい 2じ30ふん			おはなしかい 2じ
26	27	28	29	30		
★			おはなしかい 2じ30ふん			

かいじょうあんない

おはなしかいは 2かい おはなしのこべや

あいているじかん

月～土ようびは、ごぜん9じ～ごご8じ

★マークは日ようび・しゅくじつ:ごぜん9じ～ごご5じ