

第24回

作品募集

# 杉並区図書館を使った 調べる学習コンクール

募集期間 令和5年9月1日(金)~22日(金)

締切日  
必着

## 募集内容

### 募集作品

図書館を使って、調べまとめた作品。作品のテーマは自由。

- ①応募者自身のオリジナルで未発表の作品に限ります(学校に宿題として提出した作品は発表とみなしません)。
- ②他のコンクールとの二重応募はできません。論理展開、考察、結果等がほぼ同様である別作品も二重応募とみなされます。  
※継続して応募する場合は、過去の作品も別作品と考えて引用をし、「参考・引用文献リスト」に掲載してください。

サイズ：小学生はB4または、八つ切りまで。中学生以上はA4まで。

ページ数：50ページ以内(表紙、目次、参考文献一覧を除く)。

### 募集対象

杉並区在住・在学の小学生、中学生、高校生

### 応募方法

- ①区立小中学校生の方で在学の学校で作品を取りまとめている場合  
→在学の学校へ提出
- ②個人の方→杉並区立図書館へ応募用紙(各図書館窓口にあります)を添えて提出

### 必ず書くこと

調べるときに利用した本の名前やホームページのアドレスおよび図書館名を書いてください。

## 入選作品の展示について

入選作品は、表彰式の後に展示いたします。

展示等の際、お名前、学校名、学年は、原則公開となりますのでご了承ください。

## 杉並区でのコンクール後の応募作品の扱いについて

上位作品は、公益財団法人図書館振興財団が主催する全国コンクールの三次審査に推薦されます。

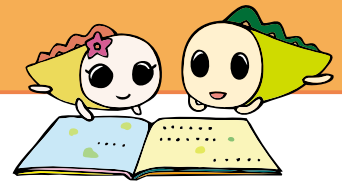
全国コンクールで入賞した作品の著作権は、公益財団法人図書館振興財団に帰属します。



なみすけ © SUGINAMI CITY

主催：杉並区教育委員会 後援：公益財団法人図書館振興財団 審査委員長：杉並区教育委員会教育長

問い合わせ先：杉並区立中央図書館(〒167-0051 杉並区荻窪3-40-23 ☎03-3391-5754)



## Q どんな作品を出せばいいの？

A 日頃疑問に思っていること、不思議に思っていることを図書館で調べて、文章にまとめた作品を出そう!!

## Q まとめ方のコツってありますか？

- A ① 例えば、
- 1 なぜ、そのテーマを調べたいと思ったか
  - 2 その疑問について、予測を立てて、調べる方法を考えたか
  - 3 実際にどんな方法で調べてみたか
  - 4 調べた結果、何がわかったか
- など、書き出してまとめてみよう!!
- ② そして、できれば目次も作ってみよう!!
- ③ 調べたときに使った本(参考文献といいます)と調べるときに使った図書館の名前を必ず書いてね。

## Q 他の人たちは、どんな作品をつくっているの？

A 過去の全国大会の上位入賞作品が、公益財団法人図書館振興財団のホームページ(<https://www.toshokan.or.jp/>)に載っているので、参考にしてくださいね。

## Q 参考にした本って、何？

A 本やインターネットの文章や表などを利用したときは、必ず、どこに書いてあったのかを示す必要があります。使った本(本の名前、書いた人、出版社の名前)やインターネット(サイトの名前、アドレス)などは、作品の最後に、まとめて書いてください。

- \* 本やインターネットに書いてあることをまる写ししてはいけません。
- \* 図書館や博物館で調べたら、どこで調べたか、どの本を使って調べたか、何がわかったか、調べたことをメモしておく、参考にした本をつくるときに役に立ちます!!

## Q 調べたけど、本もないし、結果もわからなかった…どうしたらいい？

A 専門家にもわからない、図書館にも調べる本がない、本があっても難しすぎた…そういうテーマはあります。そういうテーマで調べはじめてしまったら方法は二つです。

- ① そのテーマをやめて、別のテーマをさがす
- ② いろいろな調べ方をしたけれど、わからなかったこと、そして、どうして、今そのことを調べてもわからなかったのかを考えてまとめることです。(これはけっこう難しいよ!!)

わからないテーマにあたってもしっかりしないでずっと後まで、そのわからなかったことを覚えていてください。それは、大人になったら自然にわかることかもしれないし、実はだれも知らないことで、将来、誰かが解決してくれることなのかもしれないし、あなた自身が第一発見者になる新事実かもしれませんから!!

